

Link do produktu: <https://elektronikadomowa.pl/kamera-obrotowa-ip-dahua-sd49225t-hn-2mpx-4-8120mm-ir100-12vdc-poe-p-3166.html>



KAMERA OBROTOWA IP DAHUA SD49225T-HN 2Mpx 4,8~120mm IR100 12VDC PoE

Cena brutto	2 531,04 zł
Cena netto	2 057,76 zł
Dostępność	Produkt archiwalny
Numer katalogowy	SD49225T-HN
Producent	Dahua

Opis produktu

Produkt archiwalny

Kamera obrotowa DAHUA IP posiada wbudowany przetwornik obrazu o rozdzielczości **2 MPX** oraz obiektyw zmiennoogniskowy **4.8~120 mm**, dzięki któremu z łatwością rozpoznasz osoby i szczegóły na obserwowanym obszarze. Dzięki **25-krotnemu zoomowi optycznemu** uzyskasz duże przybliżenie. Maksymalna prędkość rotacji wynosi aż **240°/s**. Posiada też wbudowany promiennik podczerwieni **o zasięgu aż do 100 m**, dzięki czemu uzyskasz doskonałe doświetlenie obserwowanej przestrzeni - także nocą. Produkt posiada wodoodporną obudowę, zapewniającą ochronę sprzętu przed niekorzystnymi warunkami atmosferycznymi. Służy **do różnych zastosowań nadzoru wizyjnego (wewnętrznego i zewnętrznego)**. Pozwala na **montaż na ścianie, ale też na suficie, słupie i w narożniku** (wymagane dodatkowe akcesoria).

Cechy produktu:

- przetwornik: 1/2,8", 2 MPX CMOS
- k
- obiektyw zmiennoogniskowy
- funkcje: WDR (120 dB), Dzień/noc (ICR), DNR (2D&3D), BLC, HLC, IVS, Auto Iris Auto focus, ATW, AGC, AWB, Defog
- maksymalna prędkość rotacji: 240°/s
- promiennik podczerwieni - zasięg do 100 m
- wejście/wyjście alarmu: 2/1
- wejście/wyjście audio: 1/1
- dużo opcji monitoringu sieciowego:
 - podgląd za pośrednictwem Internetu,
 - CMS (DSS/PSS)
 - DMSS
- stopień ochrony: IP66
- zasilanie: 12VDC, PoE+

Przeznaczenie:

Produkt posiada wodoodporną obudowę, zapewniającą ochronę sprzętu przed niekorzystnymi warunkami atmosferycznymi. Służy do różnych zastosowań nadzoru wizyjnego (zewnętrznego i wewnętrznego). Jest przydatna do obserwacji np. magazynów, biur, hurtowni czy szkół.

Jakość obrazu:

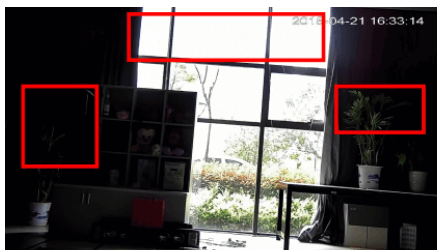
Kamera ma możliwość zapisu obrazu nawet do 2M.



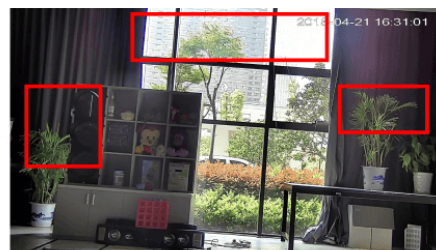
Wybrane funkcje:

1) WDR (Wide Dynamic Range - szeroki zakres dynamiki)

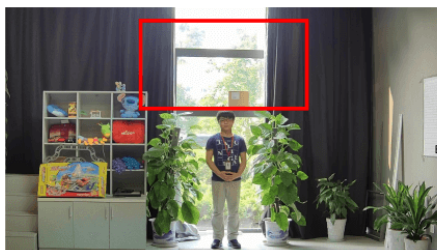
Dzięki niej poprawimy jakość obrazu, gdyż uzyskujemy optymalny kolor i doświetlenie kadru. Funkcja zmienia parametry miejsc niedoświetlonych oraz prześwietlonych.



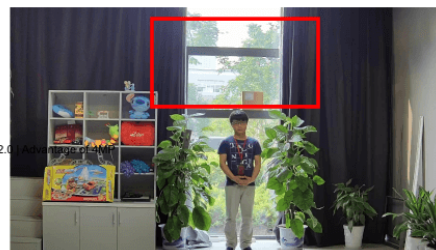
WDR OFF



WDR ON



120dB WDR



140dB WDR

2) DNR (Digital Noise Reduction - cyfrowa redukcja szumów)

Dzięki niej łatwo zredukujemy szumy na obrazie, ale zminimalizujemy niedociągnięcia powstałe w wyniku całkowitego lub niedostatecznego braku światła.

3) BLC (Back Light Compensation - kompensacja światła wstecznego)

Funkcja przydatna w sytuacji, gdy sprzęt ukierunkowany jest na silne światło i pierwszy plan jest zbyt ciemny, przez co też niewyraźny. BLC rozświetla ciemne miejsca, wraz z tłem, dzięki czemu jakość obrazu jest zdecydowanie lepsza.

Smart PSS (dla komputera)



DMSS (dla urządzeń mobilnych)



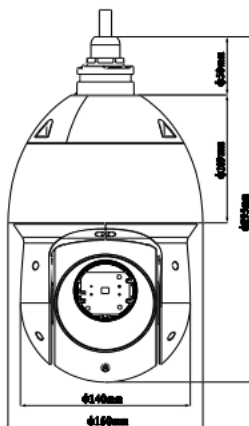
Oprogramowanie ONVIF (współpraca z większością kamer IP)



Specyfikacja techniczna:

- standard: TCP/IP
- przetwornik: 1/2.8" 2.1MPX STARVIS™ CMOS
- rozdzielczość: 1920 x 1080 (1080p), 1280 x 960 (1.3 Mpx), 1280 x 720 (720p)
- system skanowania: progresywny
- tryby pracy:
 - strumienie główny i pomocniczy mogą występować w dowolnej konfiguracji

- strumień główny: 1920 x 1080, 1280 x 720
- strumień pomocniczy: 704 x 576, 352 x 288
- strumień pomocniczy 2: 1280 x 720, 704 x 576, 352 x 288
- obiektyw zmiennoogniskowy 4.8 - 120 mm
- kąt widzenia: 57° - 3.1°
- zoom optyczny: 25x
- zoom cyfrowy: 16x
- promiennik podczerwieni - zasięg do 100 m
- stosunek sygnał/szum (S/N): 50 dB (AGC wyłączone)
- wyjście wideo: nie
- zakres obrotu
 - w poziomie: 360° ciągły
 - w pionie: -15° - 90°
- liczba presetów: 300
- skanowanie w poziomie: Tak
- ustawiane trasy ruchu: 8
- metoda kompresji obrazu: H.265 / H.264 / MJPEG
- wejścia / wyjścia alarmowe: 2/1
- prędkość transmisji strumienia głównego: 1 - 50 kI/s - 1080p
- prędkość obrotowa przy presetach: 240 °/s
- prędkość obrotowa (sterowanie ręczne):
 - 0.1 °/s ... 200 °/s (poziom)
 - 0.1 °/s ... 120 °/s (pion)
- przepływność (bitrate):
 - 448 - 8192 kbit/s - H.264 / H.265
 - 5120 - 10240 kbit/s - MJPEG
- interfejs sieciowy: 10/100 Base-T (RJ-45)
- audio: wejście na mikrofon zewnętrzny, wyjście audio, detekcja dźwięku
- wybrane funkcje: analiza IVS (przekroczenie linii, wtargnięcie, porzucony/brakujący obiekt, detekcja twarzy), WDR - 120 dB, 2D/3D-DNR, detekcja ruchu, ICR - Mechaniczny filtr podczerwieni, konfigurowalne strefy prywatności (24), BLC, HLC, Sharpness, Mirror, tryb dzień/noc (color/b&w/auto), Defog, ROI
- dostęp z telefonu komórkowego: darmowa aplikacja gDMSS Lite (Android) i iDMSS Lite (iOS); istnieją też płatne wersje aplikacji mobilnych: gDMSS Plus, iDMSS Plus
- protokoły sieciowe: IPv4/IPv6, HTTP, HTTPS, SSL, TCP/IP, UDP, UPnP, ICMP, IGMP, SNMP, RTSP, RTP, SMTP, NTP, DHCP, DNS, PPPoE, DDNS, FTP, IP Filter, QoS, Bonjour, IEEE 802.1x, Multicast
- WEB Server: Wbudowany, Zgodność z NVR
- max. liczba użytkowników on-line: 20
- ONVIF: 2.42
- gniazdo karty pamięci: Obsługa kart Micro SD do 128GB (możliwy zapis lokalny)
- obudowa: Speed Dome Metalowa/Plastikowa
- kolor: Biały
- stopień ochrony: IP66
- temperatura pracy : -40 °C ... 70 °C
- zasilanie: PoE+ / 12VDC
- pobór mocy: ≤ 13 W; ≤ 20 W (włączona grzałka)
- wymiary: 160 x 295 x 357 mm (z uchwytem)
- waga: 3.71 kg (z uchwytem)



W zestawie:

-
- kamera Dahua SD49225T-HN - 1 szt.
 - uchwyt ścienny - 1 szt.