

Link do produktu: <https://elektronikadomowa.pl/kamera-obrotowa-ip-dahua-sd29204ue-gn-w-2mpx-2-711mm-12vdc-wifi-p-9349.html>



## KAMERA OBROTOWA IP DAHUA SD29204UE-GN-W 2Mpx 2,7~11mm 12VDC WIFI

Cena brutto	<b>1 361,17 zł</b>
Cena netto	<b>1 106,64 zł</b>
Dostępność	<b>Produkt archiwalny</b>
Numer katalogowy	<b>928</b>
Producent	<b>Dahua</b>
Rozdzielczość	<b>2 Mpx (FullHD)</b>
Obiektyw	<b>zmiennooogniskowy 2,7-11 mm</b>

### Opis produktu

**Kamera obrotowa DAHUA IP** posiada wbudowany przetwornik obrazu o rozdzielczości **2 MPX** oraz obiektyw zmiennooogniskowy **2.7-11 mm**, dzięki któremu rozpoznasz osoby i szczegóły na obserwowanym obrazie. Dzięki **4-krotnemu zoomowi optycznemu** uzyskasz lekkie przybliżenie. Maksymalna prędkość rotacji wynosi **100°/s**. Produkt służy **do różnych zastosowań nadzoru wizyjnego (wewnętrznego i zewnętrznego)**. Pozwala na **montaż na suficie**.

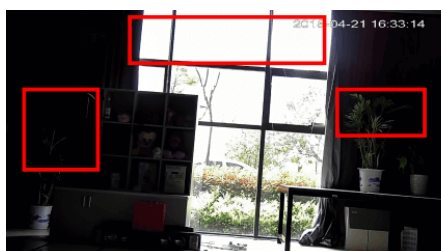
#### Cechy produktu:

- przetwornik: 1/2.8", 2 MPX STARVIS™ CMOS
- rozdzielczość: 1920 x 1080 (1080p), 1280 x 960 (1.3 Mpx), 1280 x 720 (720p)
- kompresja wideo: H.265+ / H.265 / H.264+ / H.264 / MJPEG
- obiektyw zmiennooogniskowy 2.7-11 mm
- wbudowany mikrofon
- funkcje: WDR 120dB, Dzień/noc (ICR), ROI, BLC, HLC, 2D/3D DNR, Defog, Detekcja ruchu, Konfigurowalne strefy prywatności
- wbudowany moduł Wi-Fi - IEEE 802.11 b/g/n, zasięg do 50 m (otwarta przestrzeń)
- analiza IVS: przekroczenie linii, wtargnięcie, porzucony/brakujący obiekt, detekcja twarzy
- zakres obrotu: 0°...360° - obrót głowicy jest ograniczony krańcówką (poziom), 0°...90° (pion)
- obsługa kart Micro SD do 128GB (możliwy zapis lokalny; brak karty w zestawie)

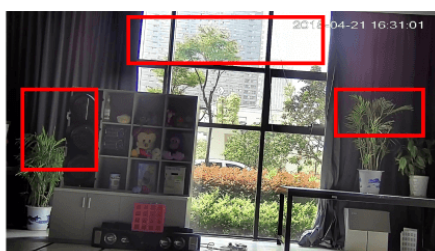
#### Wybrane funkcje:

##### 1) WDR (Wide Dynamic Range - szeroki zakres dynamiki)

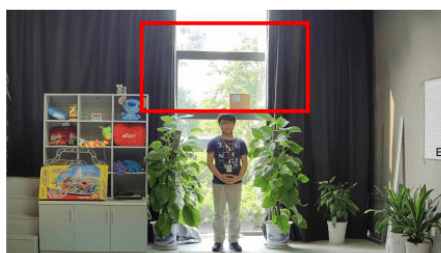
Dzięki niej poprawimy jakość obrazu, gdyż uzyskujemy optymalny kolor i doświetlenie kadru. Funkcja zmienia parametry miejsc niedoświetlonych oraz prześwietlonych.



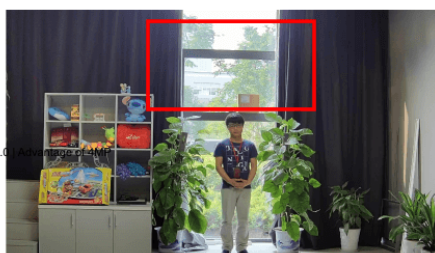
WDR OFF



WDR ON



120dB WDR



140dB WDR

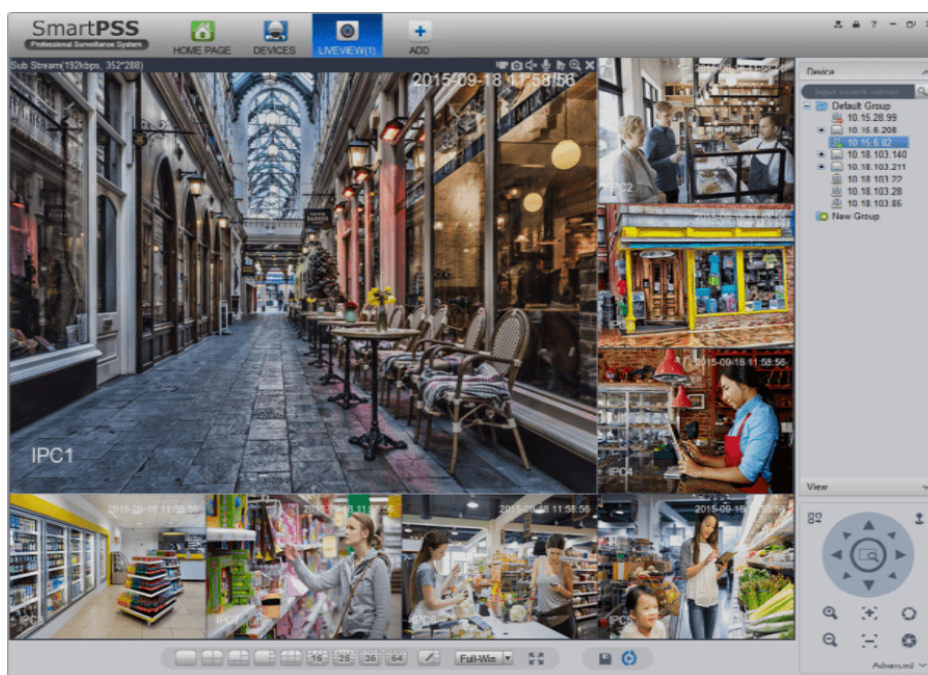
## 2) DNR (Digital Noise Reduction - cyfrowa redukcja szumów)

Dzięki niej łatwo zredukujemy szumy na obrazie, ale zminimalizujemy niedociągnięcia powstałe w wyniku całkowitego lub niedostatecznego braku światła.

## 3) BLC (Back Light Compensation - kompensacja światła wstecznego)

Funkcja przydatna w sytuacji, gdy sprzęt ukierunkowany jest na silne światło i pierwszy plan jest zbyt ciemny, przez co też niewyraźny. BLC rozświetla ciemne miejsca, wraz z tłem, dzięki czemu jakość obrazu jest zdecydowanie lepsza.

## Smart PSS (dla komputera)



## DMSS (dla urządzeń mobilnych)

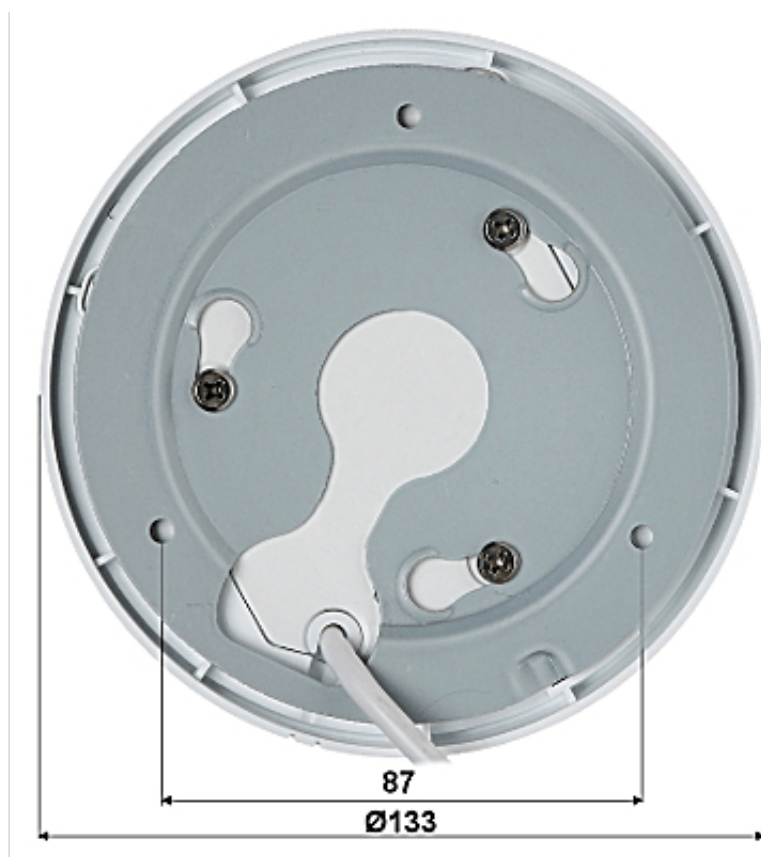


## Oprogramowanie ONVIF (współpraca z większością kamer IP)



### Specyfikacja techniczna:

- standard: TCP/IP
- przetwornik: 1/2.8" 2MPX STARVIS™ CMOS
- obiektyw zmiennoogniskowy: 2.7-11 mm
- kąt widzenia: 113° ... 30°
- rozdzielczość: 1920 x 1080 (1080p), 1280 x 960 (1.3 Mpx), 1280 x 720 (720p)
- kompresja wideo: H.265+ / H.265 / H.264+ / H.264 / MJPEG
- zoom optyczny: 4x
- zoom cyfrowy: 16x
- czułość: 0.05 Lux (kolor), 0.005 Lux (B/W)
- zakres obrotu
  - poziom: 0°...360° - obrót głowicy jest ograniczony krawędzią
  - pion: 0°...90°
- prędkość obrotowa przy presetach:
  - 100 °/s w poziomie
  - 60 °/s w pionie
- prędkość obrotowa (sterowanie ręczne):
  - 0.1 °/s - 100 °/s (poziom)
  - 0.1 °/s - 60 °/s (pion)
- przepływność (bitrate): 448 ...8192 kbit/s (H.264 / H.265), 5120 ... 10240 kbit/s (MJPEG)
- liczba presetów: 300
- skanowanie w poziomie: Tak
- ustawiane trasy ruchu: 5
- protokoły: DH-SD
- obsługa kart Micro SD do 128GB (możliwy zapis lokalny; brak karty w zestawie)
- prędkość transmisji strumienia głównego: 25 kl/s @ 2Mpx
- dostęp z telefonu komórkowego: darmowa aplikacja gDMSS Lite (Android) i iDMSS Lite (iOS)
- interfejs sieciowy: 10/100 Base-T (RJ-45)
- protokoły sieciowe: IPv4/IPv6, HTTP, HTTPS, SSL, TCP/IP, UDP, UPnP, ICMP, IGMP, SNMP, RTSP, RTP, SMTP, NTP, DHCP, DNS, PPPoE, DDNS, FTP, IP Filter, QoS, Bonjour, 802.1x Radius
- obudowa: speed dome, plastikowa
- temperatura pracy: -30 °C ... +60 °C
- zasilanie: 12V DC / 1500 mA
- pobór mocy: ≤ 13 W
- wymiary: Ø 133 x 117 mm
- waga: 0,7 kg



**W zestawie:**

- kamera Dahua SD29204UE-GN-W - 1 szt.