

Link do produktu: <https://elektronikadomowa.pl/kamera-obrotowa-ip-dahua-sd29204t-gn-w-1080p-2mpx-2-711mm-ir30-2-4ghz-12vdc-poe-p-2210.html>



KAMERA OBROTOWA IP DAHUA SD29204T-GN-W 1080p 2Mpx 2,7~11mm IR30 2,4GHz 12VDC PoE

Cena brutto	1 714,62 zł
Cena netto	1 394,00 zł
Dostępność	Produkt archiwalny
Numer katalogowy	SD29204T-GN-W
Producent	Dahua
Widzenie w nocy	21-30 m
Rozdzielczość	2 Mpx (FullHD)
Obiektyw	zmiennooogniskowy 2,7-11 mm

Opis produktu

Kamera obrotowa DAHUA IP posiada wbudowany przetwornik obrazu o rozdzielczości **2 MPX** oraz ręcznie sterowany obiektyw zmiennooogniskowy **2,7-11 mm**, dzięki któremu rozpoznasz osoby i szczegóły na obserwowanym obrazie. Dzięki **4-krotnemu zoomowi optycznemu** uzyskasz lekkie przybliżenie. Maksymalna prędkość rotacji wynosi **100°/s**. Zasięg promiennika podczerwieni **to 30 m**, co zapewnia widoczność także w zupełnej ciemności.

Jest to nowoczesny sprzęt - posiada wbudowany **moduł WiFi (2.4 GHz)**, dzięki któremu nie są wymagane połączenia kablowe z siecią lokalną.

Produkt posiada metalową obudowę, zapewniającą ochronę sprzętu. Służy **do różnych zastosowań nadzoru wizyjnego (wewnętrznego i zewnętrznego)**. Pozwala na **montaż na ścianie, ale też na suficie, słupie i w narożniku** (wymagane dodatkowe akcesoria).

Cechy produktu:

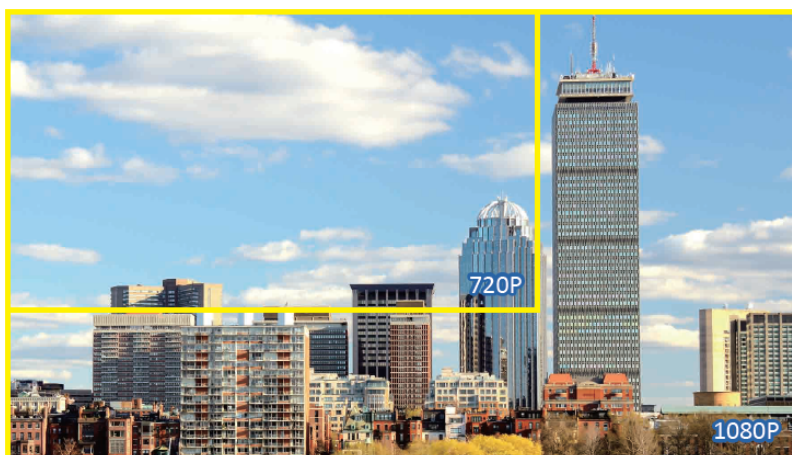
- przetwornik: 1/2,7", 2 MPX, CMOS
- ilość klatek: 1~30fps@1080P
- kompresja wideo: H.264 i MJPEG
- obiektyw zmiennooogniskowy 2.7-11 mm, sterowanie ręczne
- funkcje: WDR, Dzień/noc (ICR), BLC, HLC, Ultra DNR, AGC
- promiennik podczerwieni - zasięg do 30 m
- maksymalna prędkość rotacji: 100°/s
- kąt obrotu: 0~355° (ograniczony)
- kąt widzenia: 0-90°
- wbudowany mikrofon
- moduł Wifi
- dużo opcji monitoringu sieciowego:
 - podgląd za pośrednictwem Internetu,
 - CMS (DSS/PSS)
 - DMSS
- zasilanie: 12VDC, PoE

Przeznaczenie:

Produkt posiada metalową obudowę, zapewniającą ochronę sprzętu. Służy do różnych zastosowań nadzoru wizyjnego (zewnętrznego i wewnętrznego). Pozwala na montaż na ścianie, ale też na suficie, słupie i w narożniku (wymagane dodatkowe akcesoria). Jest przydatna do obserwacji np. magazynów, biur, hurtowni czy szkół.

Jakość obrazu:

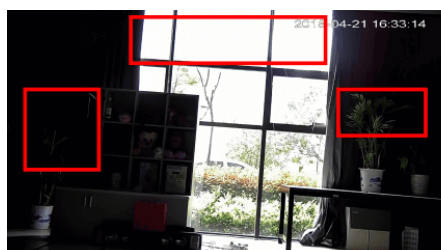
Kamera ma możliwość zapisu obrazu nawet do 2M.



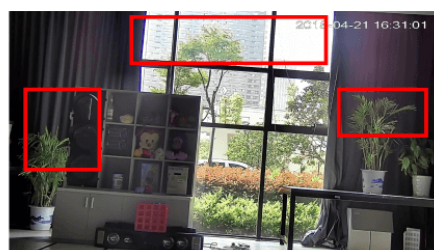
Wybrane funkcje:

1) WDR (Wide Dynamic Range - szeroki zakres dynamiki)

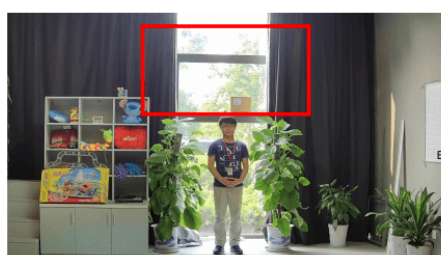
Dzięki niej poprawimy jakość obrazu, gdyż uzyskujemy optymalny kolor i doświetlenie kadru. Funkcja zmienia parametry miejsc niedoświetlonych oraz prześwietlonych.



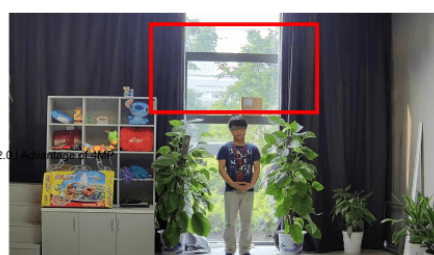
WDR OFF



WDR ON



120dB WDR



140dB WDR

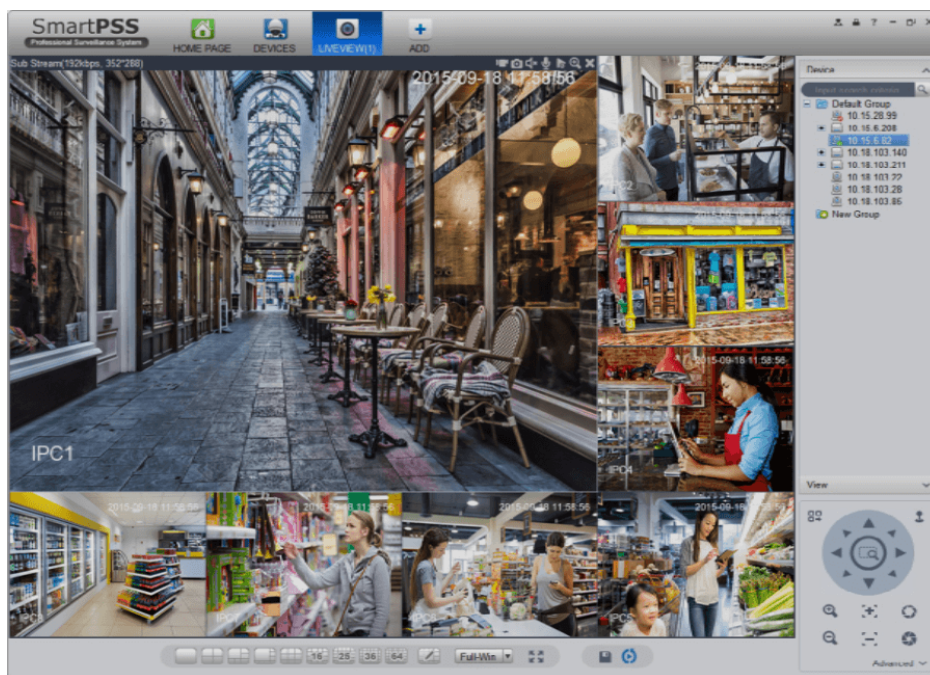
2) DNR (Digital Noise Reduction - cyfrowa redukcja szumów)

Dzięki niej łatwo zredukujemy szумы na obrazie, ale zminimalizujemy niedociągnięcia powstałe w wyniku całkowitego lub niedostatecznego braku światła.

3) BLC (Back Light Compensation - kompensacja światła wstecznego)

Funkcja przydatna w sytuacji, gdy sprzęt ukierunkowany jest na silne światło i pierwszy plan jest zbyt ciemny, przez co też niewyraźny. BLC rozświetla ciemne miejsca, wraz z tłem, dzięki czemu jakość obrazu jest zdecydowanie lepsza.

Smart PSS (dla komputera)



DMSS (dla urządzeń mobilnych)



Oprogramowanie ONVIF (współpraca z większością kamer IP)



Specyfikacja techniczna:

- standard: TCP/IP

-
- przetwornik: 1/2.7" 2MPX Exmor CMOS
 - system skanowania: progresywny
 - obiektyw zmiennoogniskowy: 2.7-11 mm
 - kąt widzenia: 113° ... 30°
 - rozdzielczość: 1920 x 1080 - 1080p, 1280 x 720 - 720p
 - tryby pracy:
 - strumienie główny i pomocniczy mogą występować w dowolnej konfiguracji
 - strumień główny: 1920 x 1080, 1280 x 720
 - strumień pomocniczy: 704 x 576, 352 x 288
 - strumień pomocniczy 2: 1280 x 720, 704 x 576, 352 x 288
 - zoom optyczny: 4x
 - zoom cyfrowy: 16x
 - czułość: 0.05 Lux (kolor), 0.005 Lux (B/W)
 - stosunek sygnał/szum (S/N): > 50 dB (AGC wyłączone)
 - zakres obrotu
 - w poziomie: 355° (ograniczony końcówką)
 - w pionie: 0° - 90°
 - prędkość obrotowa przy presetach:
 - 100 °/s w poziomie
 - 60 °/s w pionie
 - prędkość obrotowa (sterowanie ręczne):
 - 0.1 °/s - 100 °/s (poziom)
 - 0.1 °/s - 60 °/s (pion)
 - przepływność (bitrate):
 - 48 ... 8192 kbit/s - H.264
 - 56 ... 10240 kbit/s - MJPEG
 - liczba presetów: 300
 - skanowanie w poziomie: Tak
 - ustawiane trasy ruchu: 5
 - metoda kompresji obrazu: H.264 / MJPEG
 - prędkość transmisji strumienia głównego: 25 kl/s - 1080p; 50 kl/s - 720p
 - dostęp z telefonu komórkowego: darmowa aplikacja gDMSS Lite (Android) i iDMSS Lite (iOS); istnieją też płatne wersje aplikacji mobilnych: gDMSS Plus, iDMSS Plus
 - interfejs sieciowy: 10/100 Base-T (RJ-45)
 - protokoły sieciowe: IPv4/IPv6, HTTP, HTTPS, SSL, TCP/IP, UDP, UPnP, ICMP, IGMP, SNMP, RTSP, RTP, SMTP, NTP, DHCP, DNS, PPPOE, DDNS, FTP, IP Filter, QoS, Bonjour
 - WEB Server: Wbudowany, Zgodność z NVR
 - obsługa kart Micro SD do 128GB (możliwy zapis lokalny; brak w zestawie)
 - max. liczba użytkowników on-line: 20
 - ONVIF: 2.42
 - obudowa: metalowa
 - temperatura pracy: -30 °C ... +60 °C
 - stopień ochrony: IP40
 - zasilanie: 12V DC / 1080 mA
 - pobór mocy: ≤ 13 W
 - wymiary: Ø 133 x 117 mm
 - waga: 0,758 kg

W zestawie:

- kamera Dahua SD29204T-GN-W - 1 szt.