

Link do produktu: <https://elektronikadomowa.pl/kamera-obrotowa-ip-dahua-sd22204t-gn-w-1080p-2mpx-2-711mm-ir30-24ghz-12vdc-poe-p-2209.html>



KAMERA OBROTOWA IP DAHUA SD22204T-GN-W 1080p 2Mpx 2,7~11mm IR30 2.4GHz 12VDC PoE

Cena brutto	1 333,32 zł
Cena netto	1 084,00 zł
Dostępność	Produkt archiwalny
Numer katalogowy	SD22204T-GN-W
Producent	Dahua
Widzenie w nocy	21-30 m
Rozdzielczość	2 Mpx (FullHD)
Obiektyw	zmiennooogniskowy 2,7-11 mm

Opis produktu

Kamera obrotowa DAHUA IP posiada wbudowany przetwornik obrazu o rozdzielczości **2 MPX** oraz ręcznie sterowany obiektyw zmiennooogniskowy **2.7-11 mm**, dzięki któremu rozpoznasz osoby i szczegóły na obserwowanym obrazie. Dzięki **4-krotnemu zoomowi optycznemu** uzyskasz lekkie przybliżenie. Maksymalna prędkość rotacji wynosi **100°/s**. Zasięg promiennika podczerwieni **to 30 m**, co zapewnia widoczność także w zupełnej ciemności. Jest to nowoczesny sprzęt - posiada wbudowany **moduł WiFi**, dzięki któremu nie są wymagane połączenia kablowe z siecią lokalną.

Produkt posiada wodoodporną i wandaloodporną obudowę, zapewniającą ochronę sprzętu. Służy **do różnych zastosowań nadzoru wizyjnego (wewnętrzny i zewnętrzny)**. Pozwala na **montaż na ścianie, ale też na suficie, słupie i w narożniku** (wymagane dodatkowe akcesoria).

Cechy produktu:

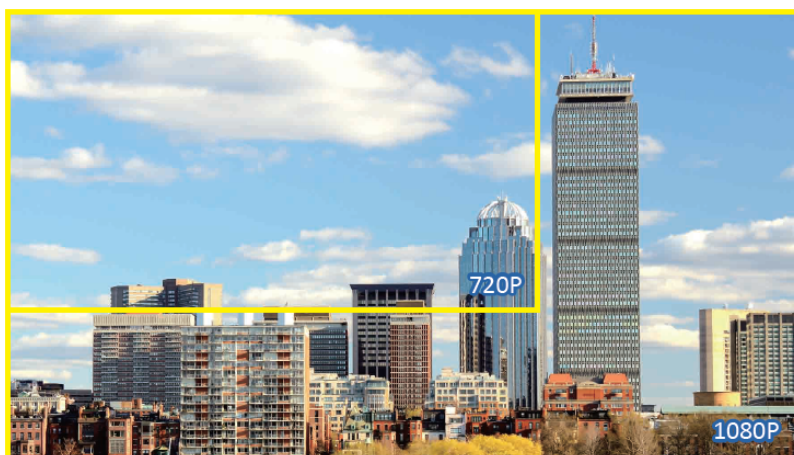
- przetwornik: 1/2,7", 2 MPX, CMOS
- ilość klatek: 1~30fps@1080P
- kompresja wideo: H.264 i MJPEG
- obiektyw zmiennooogniskowy 2.7-11 mm, sterowanie ręczne
- funkcje: WDR, Dzień/noc (ICR), BLC, HLC, Ultra DNR, AGC
- promiennik podczerwieni - zasięg do 30 m
- maksymalna prędkość rotacji: 100°/s
- kąt obrotu: 0~355° (ograniczony)
- kąt widzenia: 0-90°
- moduł Wifi
- dużo opcji monitoringu sieciowego:
 - podgląd za pośrednictwem Internetu,
 - CMS (DSS/PSS)
 - DMSS
- stopień ochrony: IP66, IK10
- zasilanie: 12VDC, PoE

Przeznaczenie:

Produkt posiada wodoodporną i wandaloodporną obudowę, zapewniającą ochronę sprzętu. Służy do różnych zastosowań nadzoru wizyjnego (zewnętrznego i wewnętrznego). Pozwala na montaż na ścianie, ale też na suficie, słupie i w narożniku (wymagane dodatkowe akcesoria). Jest przydatna do obserwacji np. magazynów, biur, hurtowni czy szkół.

Jakość obrazu:

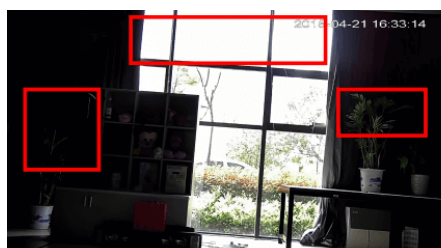
Kamera ma możliwość zapisu obrazu nawet do 2M.



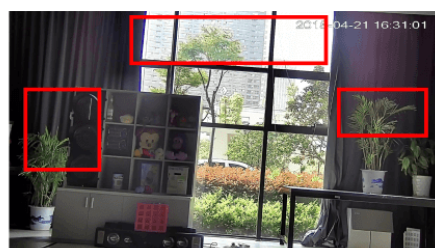
Wybrane funkcje:

1) WDR (Wide Dynamic Range - szeroki zakres dynamiki)

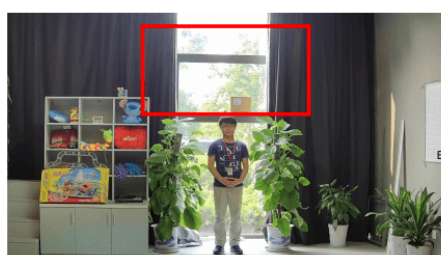
Dzięki niej poprawimy jakość obrazu, gdyż uzyskujemy optymalny kolor i doświetlenie kadru. Funkcja zmienia parametry miejsc niedoświetlonych oraz prześwietlonych.



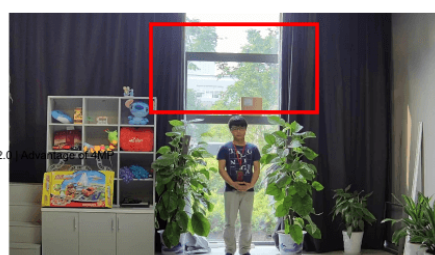
WDR OFF



WDR ON



120dB WDR



140dB WDR

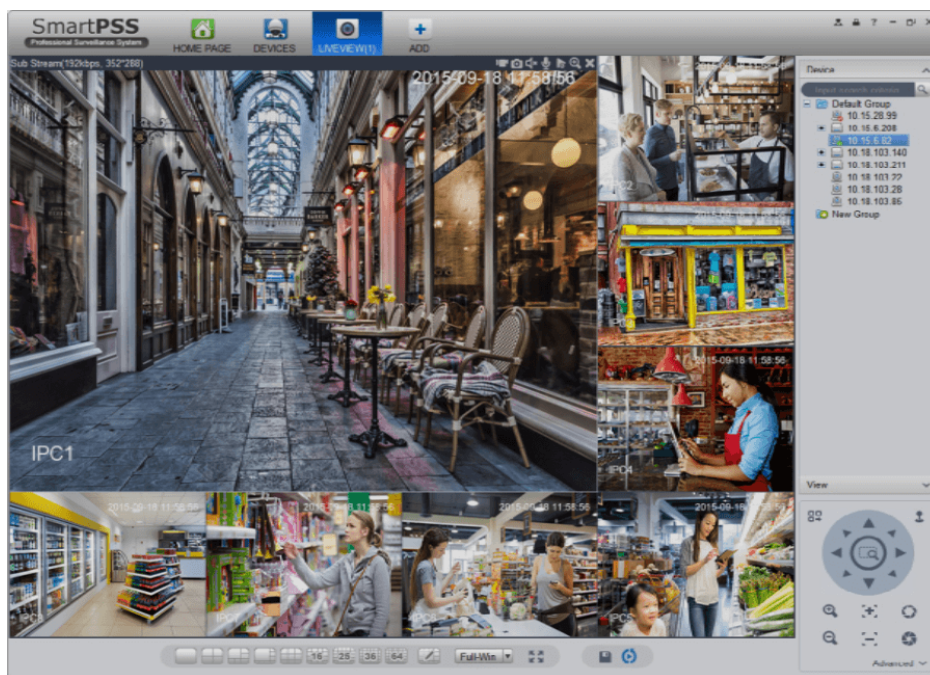
2) DNR (Digital Noise Reduction - cyfrowa redukcja szumów)

Dzięki niej łatwo zredukujemy szумы na obrazie, ale zminimalizujemy niedociągnięcia powstałe w wyniku całkowitego lub niedostatecznego braku światła.

3) BLC (Back Light Compensation - kompensacja światła wstecznego)

Funkcja przydatna w sytuacji, gdy sprzęt ukierunkowany jest na silne światło i pierwszy plan jest zbyt ciemny, przez co też niewyraźny. BLC rozświetla ciemne miejsca, wraz z tłem, dzięki czemu jakość obrazu jest zdecydowanie lepsza.

Smart PSS (dla komputera)



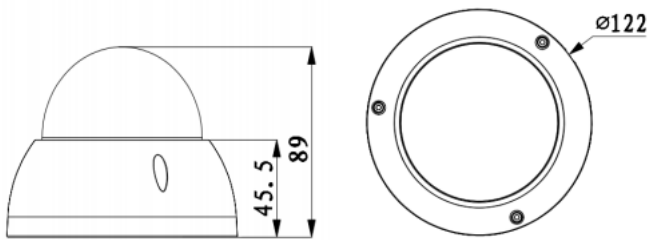
DMSS (dla urządzeń mobilnych)



Oprogramowanie ONVIF (współpraca z większością kamer IP)



Specyfikacja techniczna:



- standard: TCP/IP
- przetwornik: 1/2.7" 2MPX Exmor CMOS
- system skanowania: progresywny
- obiektyw zmiennoogniskowy: 2.7-11 mm
- kąt widzenia: 113° ... 30°
- rozdzielczość: 1920 x 1080 - 1080p, 1280 x 720 - 720p
- tryby pracy:
 - strumienie główny i pomocniczy mogą występować w dowolnej konfiguracji
 - strumień główny: 1920 x 1080, 1280 x 720
 - strumień pomocniczy: 704 x 576, 352 x 288
 - strumień pomocniczy 2: 1280 x 720, 704 x 576, 352 x 288
- zoom optyczny: 4x
- zoom cyfrowy: 16x
- czułość: 0.05 Lux (kolor), 0.005 Lux (B/W)
- stosunek sygnał/szum (S/N): > 50 dB (AGC wyłączone)
- zakres obrotu
 - w poziomie: 355°
 - w pionie: 0° - 90°
- prędkość obrotowa przy presetach:
 - 100 °/s w poziomie
 - 60 °/s w pionie
- prędkość obrotowa (sterowanie ręczne):
 - 0.1 °/s - 100 °/s (poziom)
 - 0.1 °/s - 60 °/s (pion)
- przepływność (bitrate):
 - 448 ... 8192 kbit/s - H.264
 - 5120 ... 10240 kbit/s - MJPEG
- liczba presetów: 300
- skanowanie w poziomie: Tak
- ustawiane trasy ruchu: 5
- protokoły: DH-SD
- metoda kompresji obrazu: H.264 / MJPEG
- prędkość transmisji strumienia głównego: 25 kl/s @ 1920 x 1080 Mpx
- dostęp z telefonu komórkowego: darmowa aplikacja gDMSS Lite (Android) i iDMSS Lite (iOS); istnieją też płatne wersje aplikacji mobilnych: gDMSS Plus, iDMSS Plus
- interfejs sieciowy: 10/100 Base-T (RJ-45)
- protokoły sieciowe: IPv4/IPv6, HTTP, HTTPS, SSL, TCP/IP, UDP, UPnP, ICMP, IGMP, SNMP, RTSP, RTP, SMTP, NTP, DHCP, DNS, PPPOE, DDNS, FTP, IP Filter, QoS, Bonjour
- WEB Server: Wbudowany, Zgodność z NVR
- max. liczba użytkowników on-line: 20
- ONVIF: 2.42
- obudowa: metalowa
- temperatura pracy: -30 °C ... +60 °C
- stopień ochrony: IP66
- zasilanie: 12V DC / 830 mA
- pobór mocy: ≤ 10 W
- wymiary: Ø 123 x 89 mm
- waga: 0,566 kg

W zestawie:

- kamera Dahua SD22204T-GN-W - 1 szt.