

Link do produktu: <https://elektronikadomowa.pl/kamera-obrotowa-ip-dahua-sd1a203t-gn-2mpx-2781mm-ir15-12vdc-poe-p-6912.html>



## KAMERA OBROTOWA IP DAHUA SD1A203T-GN 2Mpx 2.7~8.1mm IR15 12VDC PoE

|                  |                           |
|------------------|---------------------------|
| Cena brutto      | <b>1 206,19 zł</b>        |
| Cena netto       | <b>980,64 zł</b>          |
| Dostępność       | <b>Produkt archiwalny</b> |
| Numer katalogowy | <b>12078</b>              |
| Producent        | <b>Dahua</b>              |

### Opis produktu

**Kamera obrotowa DAHUA IP** posiada wbudowany przetwornik obrazu o rozdzielczości **2 MPX** oraz obiektyw zmiennoogniskowy **2.7~8.1 mm**, dzięki któremu dopasujesz kąt widzenia do miejsca obserwacji. Posiada też **3 diody podczerwieni o zasięgu do 15 metrów**, które zapewniają dobrą widoczność również w zupełnej ciemności. Produkt posiada wodoodporną i wandaloodporną obudowę, zapewniającą ochronę sprzętu. Służy **do różnych zastosowań nadzoru wizyjnego (wewnętrznego i zewnętrznego)**. Pozwala na **montaż na ścianie i na suficie**.

### Cechy produktu:

- przetwornik: 1/2,8", 2 MPX, Starvis CMOS
- ilość klatek: 25kl/s@ 2Mpx
- kompresja wideo: H.265 / H.265+ / H.264 / H.264+
- obiektyw zmiennoogniskowy 2.7~8.1 mm
- 3 diody IR LED - zasięg do 15 m
- funkcje: WDR, Dzień/Noc (ICR), 3DNR, AWB, AGC, BLC
- dużo opcji monitoringu sieciowego:
  - podgląd za pośrednictwem Internetu,
  - CMS (DSS/PSS)
  - DMSS
- stopień ochrony: IP66, IK08
- zasilanie: 12VDC, PoE

### Przeznaczenie:

Produkt posiada wodoodporną i wandaloodporną obudowę, zapewniającą ochronę sprzętu. Służy do różnych zastosowań nadzoru wizyjnego (zewnętrznego i wewnętrznego). Pozwala na montaż na ścianie, ale też na suficie, słupie i w narożniku (wymagane dodatkowe akcesoria). Jest przydatna do obserwacji np. magazynów, biur, hurtowni czy szkół.

### Jakość obrazu:

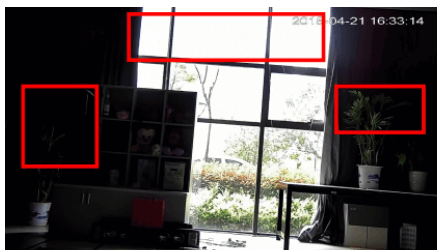
Kamera ma możliwość zapisu obrazu nawet do 2M.



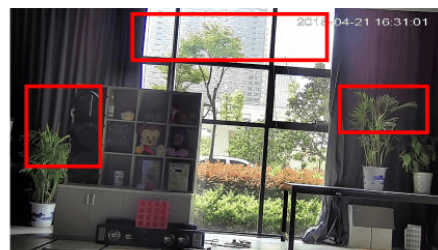
### Wybrane funkcje:

#### 1) WDR (Wide Dynamic Range - szeroki zakres dynamiki)

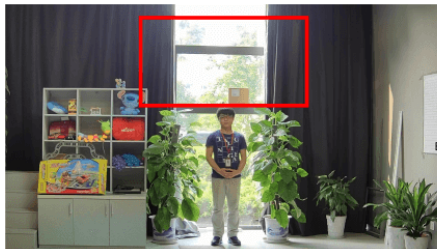
Dzięki niej poprawimy jakość obrazu, gdyż uzyskujemy optymalny kolor i doświetlenie kadru. Funkcja zmienia parametry miejsc niedoświetlonych oraz prześwietlonych.



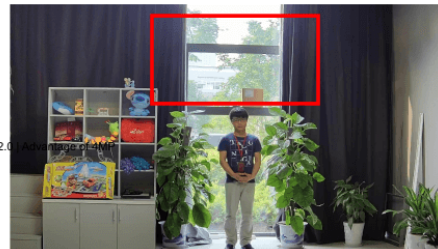
WDR OFF



WDR ON



120dB WDR



140dB WDR

#### 2) DNR (Digital Noise Reduction - cyfrowa redukcja szumów)

Dzięki niej łatwo zredukujemy szумы na obrazie, ale zminimalizujemy niedociągnięcia powstałe w wyniku całkowitego lub niedostatecznego braku światła.

#### 3) BLC (Back Light Compensation - kompensacja światła wstecznego)

Funkcja przydatna w sytuacji, gdy sprzęt ukierunkowany jest na silne światło i pierwszy plan jest zbyt ciemny, przez co też niewyraźny. BLC rozświetla ciemne miejsca, wraz z tłem, dzięki czemu jakość obrazu jest zdecydowanie lepsza.

#### Smart PSS (dla komputera)



### DMSS (dla urządzeń mobilnych)



### Oprogramowanie ONVIF (współpraca z większością kamer IP)



### Specyfikacja techniczna:

- standard: TCP/IP
- przetwornik: 1/2.8" 2MPX STARVIS TM CMOS
- obiektyw zmiennoogniskowy: 2.7-8.1 mm
- kąt widzenia: H: 105.6° ~ 35.2°
- zoom optyczny: 3x
- zoom cyfrowy: 16x

- zasięg DORI:
  - wykrywanie: 100.4m
  - obserwacja: 40.2m
  - rozpoznanie: 20.1m
  - identyfikacja: 10m
- rozdzielczość: 2MPX, 1920x1080 px
- rozdzielczość przetwarzania:
  - 1080p - 2Mpx (1920x1080)
  - 720p (1280x720)
  - D1 (704x576)
  - CIF (352x288)
- RAM/ROM: 512MB / 128MB
- migawka: 1/1~1/30000s
- czułość: 0.005Lux/F1.8 (kolor); 0Lux (IR wł.)
- 3 diody IR LED - zasięg do 15 m
- obsługa 3 strumieni wideo
- strumień główny: 1080p / 720p (1 ~ 25kl/s)
- strumień pomocniczy 1: D1 / CIF (1 ~ 25kl/s)
- strumień pomocniczy 2: 720p / D1 / CIF (1 ~ 25kl/s)
- stosunek sygnał/szum (S/N): > 50 dB
- panorama/pochylenie:
  - Pan: 0° ~ 355°
  - Pochylenie: 5° ~ 90°
- ręczna kontrola prędkości:
  - Pan: 0.1° ~ 70°/s
  - Pochylenie: 0.1° ~ 30°/s
- prędkość presetów:
  - Pan: 80° /s;
  - Pochylenie: 40° /s
- ilość presetów: 300
- liczba tras: 8
- ustawienia prędkości: prędkość dopasowująca się do człowieka
- protokół: DH-SD
- obrót obrazu: 180°
- metoda kompresji obrazu: H.265+/H.265/H.264+/H.264
- przepływność (bitrate):
  - 448K ~ 8192Kbps (H.264)
  - 448K ~ 8192Kbps (MJPEG)
- interfejs sieciowy: 1x RJ45 10Base-T/100 Base-TX PoE 802.3af
- audio: 1x wejście (mikrofon), 1x wejście (liniowe), 1x wyjście, dwukierunkowy tor
- 1x slot karty microSD/ microSDHC/ microSDXC do 256GB (brak w zestawie)
- kompresja audio: G.711a / G.711mu / G.726 / AAC
- protokoły sieciowe: IPv4/IPv6, HTTP, HTTPS, SSL, TCP/IP, UDP, UPNP, ICMP, IGMP, SNMP, RTSP, RTP, SMTP, NTP, DHCP, DNS, PPPoE, DDNS, FTP, IP Filter, QoS, Bonjour, 802.1x
- zgodność ze standardem: Onvif, PSIA, CGI
- obsługa przez przeglądarki www: IE, Chrome, Firefox, Safari
- zdalne sterowanie: CMS (Smart PSS), DSS, Easy4ip; urządzenia mobilne (iOS - darmowa aplikacja iDMSS Lite, Android - darmowa aplikacja gDMSS Lite)
- wybrane funkcje:
  - ICR - Mechaniczny filtr podczerwieni
  - WDR 120dB
  - AGC - kontrola wzmocnienia
  - 2D/3D-DNR - Cyfrowa redukcja szumu w obrazie
  - BLC - konfigurowalna kompensacja światła wstecznego
  - Defog
  - HLC - Kompensacja silnego światła (punktowego)
  - strefy prywatności: wł. / wył. (24 obszary, położenie, rozmiar)
  - Detekcja ruchu - wł. / wył.
  - IVS - przekroczenie linii, wtargnięcie, porzucony / brakujący obiekt
  - ROI - Wł. / wył. (4 obszary)
- WEB Server: sbudowany, Web Viewer
- max. liczba użytkowników on-line: 20
- obudowa: Dome - Metalowa
- kolor: Biały
- stopień ochrony: IP66, IK08
- temperatura pracy: -30 °C - 60 °C
- wilgotność względna: 0 ~ 95% (bez kondensacji)
- zasilanie: 12VDC/1.5A; PoE (802.3af)
- pobór prądu: 7.8W; 10.5W (IR wł.)

- 
- wymiary: Ø 128 x 63 mm
  - waga: 0,49 kg

**W zestawie:**

- kamera Dahua SD1A203T-GN - 1 szt.