

Link do produktu: <https://elektronikadomowa.pl/kamera-obrotowa-ip-bcs-sdip9248i-ll-2mpx-5.7~275mm-ir450-24vac-hi-poe-p-2531.html>



## KAMERA OBROTOWA IP BCS-SDIP9248I-LL 2Mpx 5.7~275mm IR450 24VAC Hi-POE

Cena brutto	<b>17 035,50 zł</b>
Cena netto	<b>13 850,00 zł</b>
Dostępność	<b>Produkt archiwalny</b>
Numer katalogowy	<b>10614</b>
Producent	<b>BCS</b>
Widzenie w nocy	<b>powyżej 150 m</b>
Rozdzielczość	<b>2 Mpx (FullHD)</b>
Obiektyw	<b>zmienkoogniskowy 5.7~275 mm</b>

### Opis produktu

**Kamera obrotowa BCS IP** posiada wbudowany przetwornik obrazu o rozdzielczości **2 MPX oraz obiektyw zmienkoogniskowy 5.7~275 mm**, który pozwala na doskonałe dopasowanie kąta widzenia do miejsca obserwacji. Dzięki **48-krotnemu zoomowi optycznemu** uzyskasz bardzo dobre przybliżenie. Atut stanowi również laserowy promiennik podczerwieni IR **z zasięgiem aż do 450 m**.

Maksymalna prędkość rotacji wynosi **240°/s w poziomie i 200° w pionie**.

Produkt posiada szczelną i wodoodporną obudowę zewnętrzną. Służy **do różnych zastosowań nadzoru wizyjnego (wewnętrznego i zewnętrznego)**. Pozwala na montaż na **ścianie, ale też na suficie** (wymagany dodatkowy uchwyt).

### Cechy produktu:

- przetwornik: 1/1.9", 2 MPX CMOS
- kompresja wideo: H.265+/H.265/H.264+/H.264
- zoom optyczny: 48x,
- zoom cyfrowy: 16x
- czułość: 0.001 Lux Color/ 0.0001 Lux B/W
- obiektyw zmienkoogniskowy 5.7-275 mm
- wbudowany promiennik podczerwieni - zasięg do 450 m
- obsługa 3 strumieni i przechwytywanie MJPEG
- funkcje: Dzień/noc, WDR, ATW, BLC, HLC, Strefy prywatności (do 24)
- technologia PFA
- prędkość przy sterowaniu ręcznym: pozioma 200°/s, pionowa 120°/s
- prędkość między presetami: pozioma 240°/s, pionowa 200°/s
- 300 presetów, 5 programów skanowania
- 8 tras programowalnych
- 5 paternów
- inteligentne pozycjonowanie 3D w przypadku pracy z rejestratorami BCS
- RS-485
- wejścia/wyjścia alarmowe: 7/2
- wejście/wyjście audio: 1/1
- 1 wyjście BNC
- protokół ONVIF
- stopień ochrony: IP67
- dużo opcji monitoringu sieciowego:
  - podgląd za pośrednictwem Internetu,
  - CMS (DSS/PSS)

- DMS
- temperatura pracy: -40°C ... +70°C
- wbudowane zabezpieczenie przeciwprzepięciowe do 4000V
- zasilanie 24V/5A (zasilacz w zestawie) lub Hi-PoE
- pobór mocy: 24W / 38W (Grzałka/IR włączony)

### Przeznaczenie:

Produkt posiada szczelną i wodoodporną obudowę zewnętrzną. Służy do różnych zastosowań nadzoru wizyjnego (wewnętrznego i zewnętrznego). Pozwala na montaż na ścianie, ale też na suficie (wymagany dodatkowy uchwyt). Świetnie pasuje do obserwacji dużych przestrzeni otwartych np. parkingów, placów, rynków.

### Najważniejsze funkcje:

#### 1) WDR (Wide Dynamic Range - szeroki zakres dynamiki)

Dzięki niej poprawimy jakość obrazu, gdyż uzyskujemy optymalny kolor i doświetlenie kadru. Funkcja zmienia parametry miejsc niedoświetlonych oraz prześwietlonych.

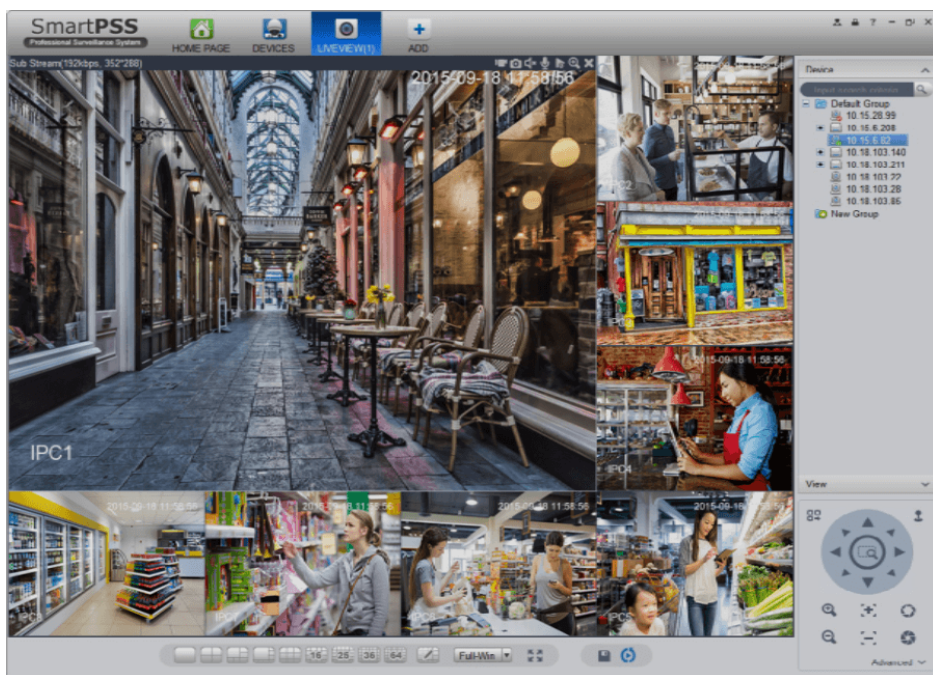


#### 2) BLC (Back Light Compensation - kompensacja światła wstecznego)

Funkcja przydatna w sytuacji, gdy sprzęt ukierunkowany jest na silne światło i pierwszy plan jest zbyt ciemny, przez co też niewyraźny. BLC rozświetla ciemne miejsca, wraz z tłem, dzięki czemu jakość obrazu jest zdecydowanie lepsza.



### Smart PSS (dla komputera)



### DMSS (dla urządzeń mobilnych)



### Oprogramowanie ONVIF (współpraca z większością kamer IP)



### Specyfikacja techniczna:

- przetwornik obrazu: 1/1.9" STARVIS CMOS

- 
- max. rozdzielczość: 1920 x 1080 (2 Mpx)
  - prędkość: max. 50 kl/s @ 2 Mpx
  - obiektyw zmiennoogniskowy: 5.7 - 275 mm
  - zoom optyczny: 48x
  - zoom cyfrowy: 16x
  - czułość: 0 lux (wł. IR)
  - zasięg oświetlacza podczerwieni: do 450 m
  - kompresja obrazu: H.265+ / H.265 / H.264+ / H.264
  - RS-485: tak
  - wejście/wyjście audio: 1/1
  - wejście/wyjście alarmowe: 7/2
  - zakres obrotu: 360°
  - prędkość obrotu: max. 240 °/s
  - funkcje automatycznego patrolu: 300 presetów, 5 paternów, 5 programów skanowania, 8 tras patrolowych
  - Auto Tracking: tak
  - stopień ochrony: IP67
  - temperatura pracy: -40°C ...+70°C
  - zasilanie: 24 V, HI-PoE
  - pobór mocy: max. 38 W

#### **W zestawie:**

- kamera BCS-SDIP9248I-LL - 1 szt;
- zasilacz - 1 szt;
- uchwyt ścienny - 1 szt.