

Link do produktu: <https://elektronikadomowa.pl/kamera-obrotowa-ip-bcs-sdip9245i-ll-2mpx-3951777mm-ir550-24vac-hi-poe-p-7332.html>



KAMERA OBROTOWA IP BCS-SDIP9245I-LL 2Mpx 3.95~177.7mm IR550 24VAC Hi-POE

Cena brutto	10 842,45 zł
Cena netto	8 815,00 zł
Dostępność	Produkt archiwalny
Numer katalogowy	12472
Producent	BCS
Widzenie w nocy	powyżej 150 m
Rozdzielczość	2 Mpx (FullHD)
Obiektyw	zmiennogniskowy 3.95~177.7 mm

Opis produktu

Kamera obrotowa BCS IP posiada wbudowany przetwornik obrazu o rozdzielczości **2 MPX oraz obiektyw zmiennogniskowy 3.95~177,7 mm**, który pozwala na doskonałe dopasowanie kąta widzenia do miejsca obserwacji. Dzięki **45-krotnemu zoomowi optycznemu** uzyskasz bardzo dobre przybliżenie. Atut stanowi również laserowy promiennik podczerwieni IR **z zasięgiem aż do 550 m**.

Maksymalna prędkość rotacji wynosi **240°/s w poziomie i 200° w pionie**.

Produkt posiada szczelną i wodoodporną obudowę zewnętrzną. Służy **do różnych zastosowań nadzoru wizyjnego (wewnętrznego i zewnętrznego)**. Pozwala na montaż na **ścianie, ale też na suficie** (wymagany dodatkowy uchwyt).

Cechy produktu:

- przetwornik: 1/2.8", 2 MPX Starvis CMOS
- kompresja wideo: H.265+/H.265/H.264+/H.264
- zoom optyczny: 45x,
- zoom cyfrowy: 16x
- czułość: 0.005 Lux Color/ 0.0005 Lux B/W
- obiektyw zmiennogniskowy 3.95-177,7 mm
- wbudowany laserowy promiennik podczerwieni - zasięg do 550 m
- obsługa 3 strumieni i przechwytywanie MJPEG
- funkcje: Dzień/noc, WDR, ATW, BLC, HLC, Strefy prywatności (do 24)
- technologia PFA
- prędkość przy sterowaniu ręcznym: pozioma 200°/s, pionowa 120°/s
- prędkość między presetami: pozioma 240°/s, pionowa 200°/s
- 300 presetów, 5 programów skanowania
- 8 tras programowalnych
- 5 paternów
- inteligentne pozycjonowanie 3D w przypadku pracy z rejestratorami BCS
- RS-485
- wejścia/wyjścia alarmowe: 7/2
- wejście/wyjście audio: 1/1
- 1 wyjście BNC
- protokół ONVIF
- stopień ochrony: IP67
- dużo opcji monitoringu sieciowego:
 - podgląd za pośrednictwem Internetu,
 - CMS (DSS/PSS)

- DMS
- temperatura pracy: -40°C ... +70°C
- wbudowane zabezpieczenie przeciwprzepięciowe do 4000V
- zasilanie 24V/3A (zasilacz w zestawie) lub Hi-PoE
- pobór mocy: 24W / 38W (Grzałka/IR włączony)

Przeznaczenie:

Produkt posiada szczelną i wodoodporną obudowę zewnętrzną. Służy do różnych zastosowań nadzoru wizyjnego (wewnętrznego i zewnętrznego). Pozwala na montaż na ścianie, ale też na suficie (wymagany dodatkowy uchwyt). Świetnie pasuje do obserwacji dużych przestrzeni otwartych np. parkingów, placów, rynków.

Najważniejsze funkcje:

1) WDR (Wide Dynamic Range - szeroki zakres dynamiki)

Dzięki niej poprawimy jakość obrazu, gdyż uzyskujemy optymalny kolor i doświetlenie kadru. Funkcja zmienia parametry miejsc niedoświetlonych oraz prześwietlonych.

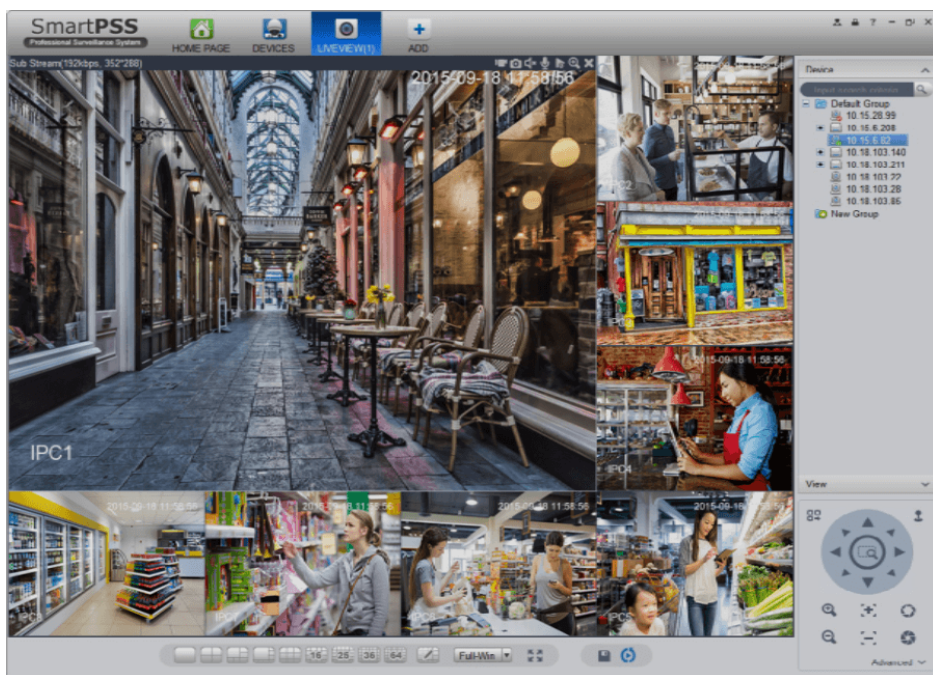


2) BLC (Back Light Compensation - kompensacja światła wstecznego)

Funkcja przydatna w sytuacji, gdy sprzęt ukierunkowany jest na silne światło i pierwszy plan jest zbyt ciemny, przez co też niewyraźny. BLC rozświetla ciemne miejsca, wraz z tłem, dzięki czemu jakość obrazu jest zdecydowanie lepsza.



Smart PSS (dla komputera)



DMSS (dla urządzeń mobilnych)



Oprogramowanie ONVIF (współpraca z większością kamer IP)



Specyfikacja techniczna:

- przetwornik obrazu: 1/2.8" 2MPX STARVIS CMOS

-
- max. rozdzielczość: 1920 x 1080 (2 Mpx)
 - prędkość: max. 50 kl/s @ 2 Mpx
 - obiektyw zmiennoogniskowy: 3.95 - 177,7 mm
 - zoom optyczny: 45x
 - zoom cyfrowy: 16x
 - czułość: 0 lux (wł. IR)
 - zasięg oświetlacza podczerwieni: do 550 m
 - kompresja obrazu: H.265+ / H.265 / H.264+ / H.264
 - RS-485: tak
 - wejście/wyjście audio: 1/1
 - wejście/wyjście alarmowe: 7/2
 - zakres obrotu: 360°
 - prędkość obrotu: max. 240 °/s
 - funkcje automatycznego patrolu: 300 presetów, 5 paternów, 5 programów skanowania, 8 tras patrolowych
 - Auto Tracking: tak
 - stopień ochrony: IP67
 - temperatura pracy: -40°C ...+70°C
 - zasilanie: 24 V, HI-PoE
 - pobór mocy: max. 38 W

W zestawie:

- kamera BCS-SDIP9245I-LL - 1 szt;
- zasilacz - 1 szt;
- uchwyt ścienny - 1 szt.