

Link do produktu: <https://elektronikadomowa.pl/kamera-obrotowa-ip-bcs-sdip8230i-ll-2mpx-6~180mm-ir150-24vac-p-2533.html>



KAMERA OBROTOWA IP BCS-SDIP8230I-LL 2Mpx 6~180mm IR150 24VAC

Cena brutto	8 099,55 zł
Cena netto	6 585,00 zł
Dostępność	Produkt archiwalny
Numer katalogowy	SDIP8230I-LL
Producent	BCS
Widzenie w nocy	121-150 m
Rozdzielczość	2 Mpx (FullHD)
Obiektyw	zmiennooogniskowy 6-180 mm

Opis produktu

Kamera obrotowa BCS IP

posiada wbudowany przetwornik obrazu o rozdzielczości

2 MPX

oraz obiektyw zmiennooogniskowy

6-180 mm.

Dzięki **30-krotnemu zoomowi optycznemu** uzyskasz bardzo dobre przybliżenie. Atut stanowi

również promiennik podczerwieni IR **z zasięgiem aż do 150 m.**

Kamera posiada też wejście na kartę **MicroSD** (do 64 GB) - w sytuacji utraty połączenia kamery z rejestratorem, na karcie zapisywany jest obraz, który po naprawie sieci stanowi uzupełnienie pamięci.

Maksymalna prędkość rotacji wynosi

240%/s, a 360° - prędkość ciągłego obrotu z auto ip.

Produkt posiada szczelną i wodoodporną obudowę zewnętrzną.

Służy

do różnych zastosowań nadzoru wizyjnego (wewnętrznego i zewnętrznego).

Pozwala na montaż na ścianie, ale też na suficie (wymagany dodatkowy uchwyt).

Cechy produktu:

- kompresja wideo: H.264
- obiektyw zmiennooogniskowy 6 ~ 180 mm
- zoom optyczny: 30x,
- zoom cyfrowy: 16x

- maksymalna prędkość rotacji: 240
- wejścia/wyjścia alarmowe: 7/2 %/s
- inteligentne pozycjonowanie 3D

- gniazdo pamięci MicroSD (do 64GB)
- protokół ONVIF
- dużo opcji monitoringu sieciowego:

- stopień ochrony: IP66

- zasilanie: 24VAC

Przeznaczenie:

Produkt posiada szczelną i wodoodporną obudowę zewnętrzną.

Służy do różnych zastosowań nadzoru wizyjnego (wewnętrznego i zewnętrznego). Pozwala na

montaż na ścianie, ale też na suficie

(wymagany dodatkowy uchwyt!). Świetnie p

asuje do obserwacji dużych przestrzeni otwartych np. parkingów, placów, rynków.

Najważniejsze funkcje:

1) WDR
(Wide Dynamic Range - szeroki zakres dynamiki)

Dzięki niej poprawimy jakość obrazu, gdyż uzyskujemy optymalny kolor i doświetlenie kadru. Funkcja zmienia parametry miejsc niedoświetlonych oraz przesświetlonych.



2) BLC
(Back Light Compensation - kompensacja światła wstecznego)

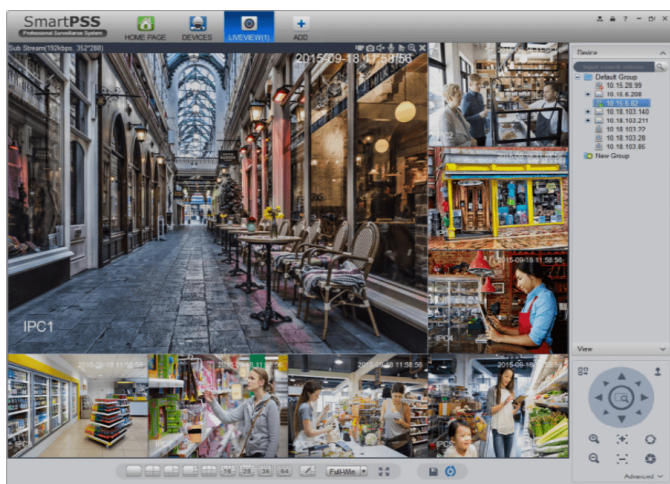
Funkcja przydatna w sytuacji, gdy sprzęt ukierunkowany jest na silne światło i pierwszy plan jest zbyt ciemny, przez co też niewyraźny. BLC rozświetla ciemne miejsca, wraz z tym, dzięki czemu jakość obrazu jest zdecydowanie lepsza.



3) AGC (Auto Gain Control - automatyczna kontrola wzmocnienia)

Funkcja, dzięki której można uzyskać większy poziom sygnału - szczególnie w warunkach słabego oświetlenia. Obraz staje się wyostrzony, więc jest też bardziej czytelny.

Smart PSS (dla komputera)



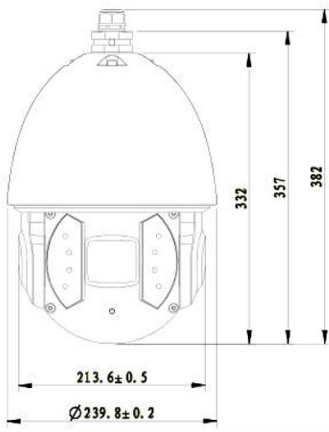
DMSS (dla urządzeń mobilnych)



Oprogramowanie ONVIF (współpraca z większością kamer IP)

ONVIF

Specyfikacja techniczna:



System skanowania	Progressive scan
Przetwornik	1/1.9" CMOS
Ilość pikseli	1944(H) x 1062(V), 2 Megapixels
Wyjście Video	1 V p-p, kompozytowe, BNC, 75 Ohm
Czułość	Kolor: 0.05 Lux F1.6 B/W: 0.005 Lux F1.6 WIR 0.0 Lux F1.6
Kompensacja tła	WDR
Balans biały (ATW)	Automatyczny/ręczny
Funkcje podstawowe	
Obiektyw	6mm ~ 180mm; F1.6~F4.8
Kąt widzenia	H:51.2°~ 1.8°
Zoom optyczny / cyfrowy	X30 / x16
Kompensacja tła	Wyt. - wł. (BLC)
Migawka	Auto, Ręczna 1/3-1/30000s zabezpieczenie przed migotaniem
Kontrola wzmacnienia (AGC)	Wyt. - wł.
Redukcja szumów (NR)	2D / 3D Wyt. - wł. działa tylko przy włączonym AGC
Funkcje dodatkowe	
Detekcja ruchu	wł./wyt. (regulacja położenia, rozmiaru, czułości pól detekcji)
Strefy zastrzeżone	wł./wyt. 24 obszary
Oblicie lustrzne	wł./wyt.
Wyostanie	wł./wyt - płynna regulacja
Funkcja dzień/noc	Mechaniczny filtr IR (ICR)
Promiennik podczerwieni	Promiennik podczerwieni do 150m
Parametry głowicy	
Pan Tilt	Zakres poziomy 0° - 360° bez punktu krańcowego Zakres pionowy -10° do - 90°; flip 180°
Prędkość obrotu	Prędkość w poziomie 0,1° - 240° / sek Prędkość w pionie 0,1° - 120° / sek
Prędkość w presekcje	Prędkość w poziomie 240° Prędkość w pionie 200°
Funkcje automatyki	Presety 300 (PELCO D) / Trasy 5 / Tury 8
Automatyka	Wywołanie funkcji automatyki w bezczynności
Wlej / wuj alarmowe	7 wejść / 2 wyjścia
Protokół RS485	DH-SD; Pelco P; Pelco D; automatyczne rozpoznawanie protokołów
Funkcje video	
Kompresja	H.264 / MJPEG
Rozdzielczość	1080P (1920x1080) / 720P (1280x720) / D1 (704x576/704x480) / CIF (352x288/352x240)
Prędkość transmisji głównego strumienia	1080P/D1(1 ~ 25/30kl/sek)
Prędkość transmisji drugiego strumienia	D1/CIF(1 ~ 25/30kl/sek)
Prędkość transmisji trzeciego strumienia	720P/D1/CIF (1~25/30kl/sek)
Przepływność	H.264: 32K ~ 8192Kbps, MJPEG: 56K ~ 20480Kbps
Funkcje audio	
Kompresja	G.711a / G.711u (32kbps) / PCM (128kbps)
Kanały	1 kanał wyjścia / 1 kanał wejścia audio
Funkcje sieci	
Podłączenie sieci	RJ-45 (10/100Base-T)
Protokoły	IPv4/IPv6, HTTP, HTTPS, SSL, TCP/IP, UDP, UPnP, ICMP, IGMP, SNMP, RTSP, RTP, SMTP, NTP, DHCP, DNS, PPPoE, DDNS, FTP, IP Filter, QoS, Bonjour
ONVIF	ONVIF profil S
Użytkownicy mobilni	iPhone, iPad, Android, Windows Phone
Użytkownicy	Maksymalnie 20 zalogowanych
Gniazdo karty pamięci	Micro SD do 64GB
Zasilanie	AC 24V/3A (±25%) - zasilacz w komplecie
Pobór mocy	20W/43W(IR włączony / grzałka włączona)
Temperatura pracy	-40°C ~ +70°C IP67
Waga	6.75kg
Wymiary śred/wys (bez uchwyty)	Φ240x387mm

W zestawie:

- kamera BCS-SD/IP8230I-LL - 1 szt

- paragon lub faktura VAT.