

Link do produktu: <https://elektronikadomowa.pl/kamera-obrotowa-ip-bcs-sdip4430a-iii-4mpx-4-5135mm-ir100-24vac-poe-p-2995.html>



KAMERA OBROTOWA IP BCS-SDIP4430A-III 4Mpx 4,5~135mm IR100 24VAC POE+

Cena brutto	6 253,44 zł
Cena netto	5 084,10 zł
Dostępność	Produkt archiwalny
Numer katalogowy	SDIP4430A-III
Producent	BCS

Opis produktu

Produkt archiwalny

Kamera obrotowa IP BCS posiada wbudowany przetwornik obrazu o rozdzielczości **4 MPX** oraz obiektyw zmiennoogniskowy **4.5~135 mm**, dzięki któremu z łatwością rozpoznasz osoby i szczegóły na obserwowanym obszarze. Dzięki **30-krotnemu zoomowi optycznemu i 16-krotnemu zoomowi optycznemu** uzyskasz duże przybliżenie. Maksymalna prędkość rotacji wynosi aż **400°/s**, a zakres obrotu - **360°**.

Kamera posiada też promiennik podczerwieni IR **z zasięgiem aż do 100 m**, dzięki czemu dostrzeżesz każdy szczegół również w zupełnej ciemności. Atut stanowi również wejście na kartę **MicroSD** (do 128 GB) - w sytuacji utraty połączenia kamery z rejestratorem, na karcie zapisywany jest obraz, który po naprawie sieci stanowi uzupełnienie pamięci.

Produkt posiada wodoodporną obudowę, zapewniającą ochronę sprzętu przed niekorzystnymi warunkami atmosferycznymi. Służy **do różnych zastosowań nadzoru wizyjnego (wewnętrznego i zewnętrznego)**. Pozwala na **montaż na ścianie, ale też na suficie** (wymagane dodatkowe akcesoria).

Cechy produktu:

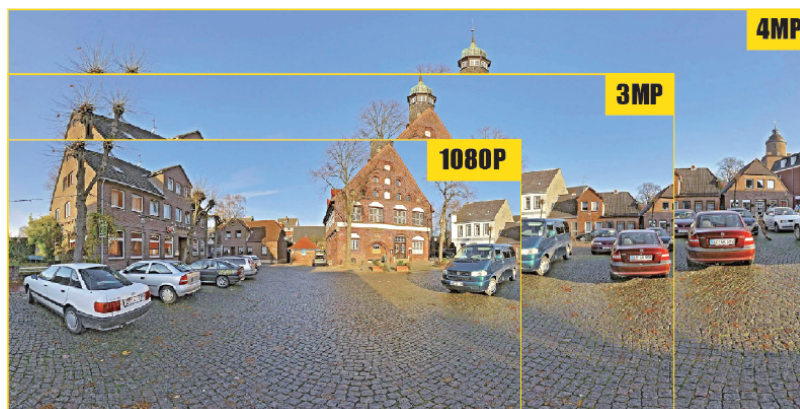
- przetwornik: 1/3", 4 MPX PS CMOS
- k
- obiektyw zmiennoogniskowy
- zoom cyfrowy: 16x
- zoom optyczny: 30x
- promiennik podczerwieni IR - zasięg do 100 m
- funkcje:
- maksymalna prędkość rotacji: 400°/s
- wejście/wyjście alarmu: 2/1
- wejście/wyjście audio: 1/1
- wejście na kartę MicroSD (do 128Gb; brak w zestawie)
- protokół ONVIF, PSIA, CGI
- dużo opcji monitoringu sieciowego:
 -
 -
- stopień ochrony: IP66
- zasilanie: 24VAC / PoE+

Przeznaczenie:

Produkt posiada wodoodporną obudowę, zapewniającą ochronę sprzętu przed niekorzystnymi warunkami atmosferycznymi. Służy do różnych zastosowań nadzoru wizyjnego (zewnętrznego i wewnętrznego). Jest przydatna do obserwacji np. magazynów, biur, hurtowni czy szkół.

Jakość obrazu:

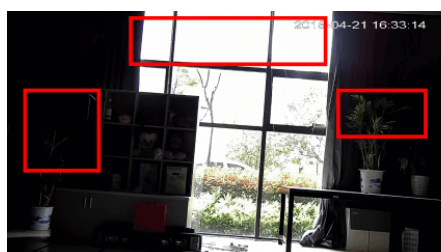
Kamera ma możliwość zapisu obrazu nawet do 4MPX.



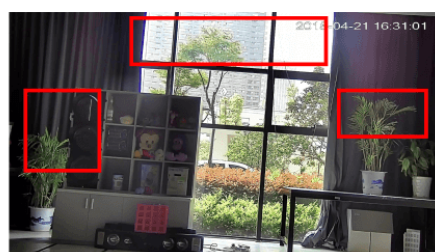
Wybrane funkcje:

1) WDR (Wide Dynamic Range - szeroki zakres dynamiki)

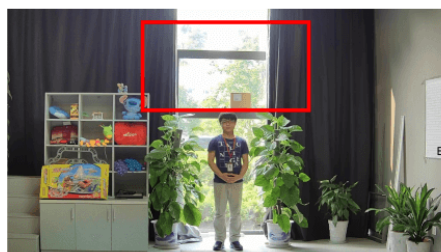
Dzięki niej poprawimy jakość obrazu, gdyż uzyskujemy optymalny kolor i doświetlenie kadru. Funkcja zmienia parametry miejsc niedoświetlonych oraz prześwietlonych.



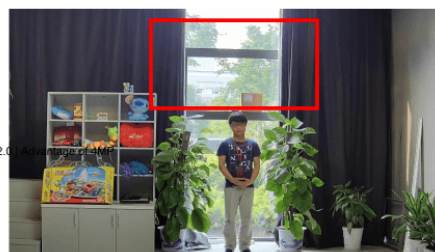
WDR OFF



WDR ON



120dB WDR



140dB WDR

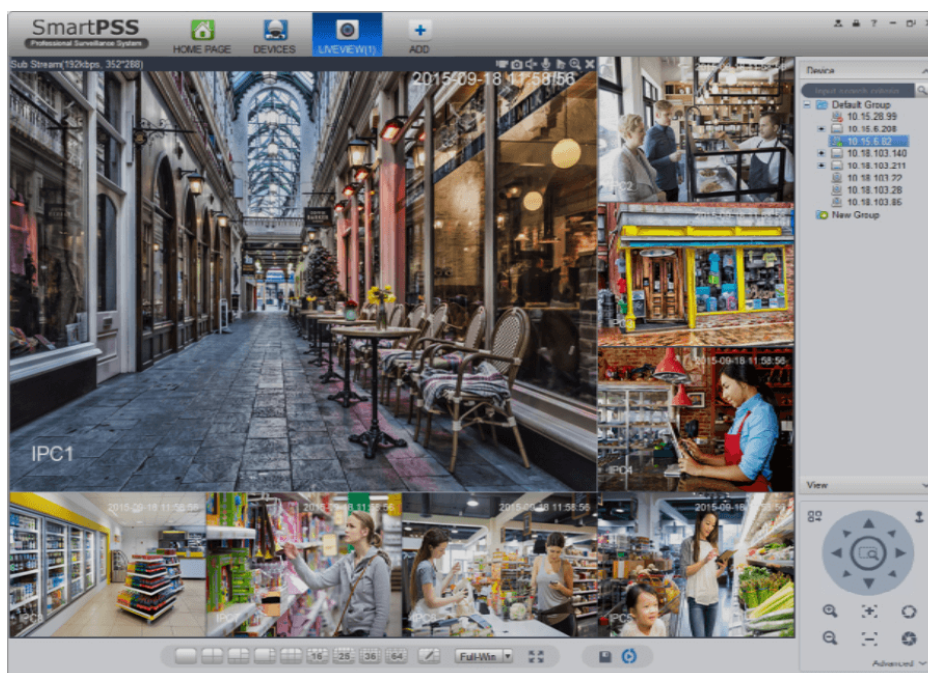
2) DNR (Digital Noise Reduction - cyfrowa redukcja szumów)

Dzięki niej łatwo zredukujemy szumy na obrazie, ale zminimalizujemy niedociągnięcia powstałe w wyniku całkowitego lub niedostatecznego braku światła.

3) BLC (Back Light Compensation - kompensacja światła wstecznego)

Funkcja przydatna w sytuacji, gdy sprzęt ukierunkowany jest na silne światło i pierwszy plan jest zbyt ciemny, przez co też niewyraźny. BLC rozświetla ciemne miejsca, wraz z tłem, dzięki czemu jakość obrazu jest zdecydowanie lepsza.

Smart PSS (dla komputera)



DMSS (dla urządzeń mobilnych)



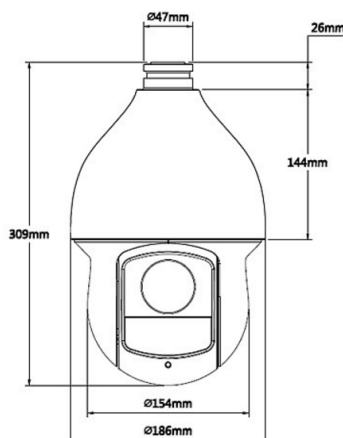
Oprogramowanie ONVIF (współpraca z większością kamer IP)



Specyfikacja techniczna:

- standard: TCP/IP
- przetwornik: 1/3" 4MPX PSCMOS
- rozdzielczość: 4 MPX (2592x1520) / 3 MPX (2304x1296) / 1080P (1920x1080) / SXGA (1280x1024) / 1.3 MPX

- (1280x960) / 720P (1280x720) / D1 (704x576) / CIF (352x288)
- ilość pikseli: 2592(H) x 1520(V), 4 Mpx
- czułość: 0.05Lux F1.6 (kolor); 0Lux F1.6 (B/W)
- prędkość transmisji:
 - strumień główny: 1~25 kl/s @4Mpx/3Mpx/SXGA/1.3Mpx/720P, 1~50 kl/s @1080p
 - strumień drugi: 1~25 kl/s @D1/CIF
 - strumień trzeci: 1~25 kl/s @1080P/1.3MPX/720P
- obiektyw zmiennoogniskowy 4.5 - 135 mm / F1.6- F4.4
- kąt widzenia: H: 60°~2.2°
- zoom optyczny: 30x
- zoom cyfrowy: 16x
- auto tracking - tak
- stosunek sygnał/szum (S/N): >55 dB (AGC wł.)
- migawka: auto/ręcznie 1/1~1/30000s
- obrót obrazu: flip 180°
- wyostżanie: auto/ręcznie (płynna regulacja)
- ruch w oczekiwaniu: wywołanie funkcji automatyki w beczynności (Preset/Skan/Ścieżka/Trasa)
- zakres obrotu (pan tilt):
 - zakres poziomy: 0° - 360° bez punktu krańcowego
 - zakres pionowy: -15° ~ 90°; flip 180°
- prędkość obrotu:
 - w poziomie: 0,1° - 300° /s
 - w pionie: 0,1° - 200° /s
- prędkość w presece:
 - w poziomie: 400° /s
 - w pionie: 300° /s
- funkcje automatyki: Presety 300 (DH-SD), 5 ścieżek, 8 Tras, 5 Auto-Scan, Auto-Pan
- metoda kompresji obrazu: H.265 / H.264 / H.264B / H.264H / MJPEG
- promiennik podczerwieni - zasięg do 100 m
- wejścia / wyjścia alarmowe: 2/1
- przepływność (bitrate):
 - 448K ~ 8192Kbps - H.264/H.265
 - 5120K ~ 10240 Kbps - MJPEG
- kompresja audio: G.711a / G.711Mu / G.726 / AAC / MPEG-L2 / G.722.1 / G.729
- wejście/wyjście audio: 1/1
- interfejs sieciowy: 10/100 Base-T (RJ-45)
- dostęp z telefonu komórkowego: Android, iOS
- protokoły sieciowe: IPv4/IPv6, HTTP, HTTPS, SSL, TCP/IP, UDP, UPnP, ICMP, IGMP, SNMP, RTSP, RTP, SMTP, NTP, DHCP, DNS, PPPOE, DDNS, FTP, IP Filter, QoS, Bonjour, 802.1x, easy4ip
- zgodność: ONVIF, PSIA, CGI
- interfejs RS485: tak
- max. liczba użytkowników on-line: 20
- gniazdo karty pamięci: obsługa kart Micro SD do 128GB (możliwy zapis lokalny)
- stopień ochrony: IP66
- temperatura pracy : -40 °C ... +70 °C
- zasilanie: 24VAC; POE+ (802.3at)
- pobór mocy: 13W, 23W (wł. IR)
- wymiary: Φ186 x 309 mm



W zestawie:

-
- kamera BCS-SDIP4430A-III - 1 szt.
 - zasilacz 24VAC - 1 szt