

Link do produktu: <https://elektronikadomowa.pl/kamera-obrotowa-ip-bcs-sdip1204ir-ii-1080p-2mpx-2-711mm-ir20-12vdc-poe-p-1869.html>



KAMERA OBROTOWA IP BCS-SDIP1204IR-II 1080p 2Mpx 2,7~11mm IR20 12VDC PoE

Cena brutto	1 666,65 zł
Cena netto	1 355,00 zł
Dostępność	Produkt archiwalny
Numer katalogowy	SDIP1204IR-II
Producent	BCS

Opis produktu

Produkt archiwalny

Kamera obrotowa IP BCS posiada wbudowany przetwornik obrazu o rozdzielczości **2 MPX** oraz obiektyw zmiennoogniskowy **2.7~11 mm**, dzięki któremu z łatwością rozpoznasz osoby i szczegóły na obserwowanym obrazie. Dzięki **4-krotnemu zoomowi optycznemu** uzyskasz dobre przybliżenie.

Atut stanowi również wejście na kartę **MicroSD** (do 64 GB; brak w zestawie) - w sytuacji utraty połączenia kamery z rejestratorem, na karcie zapisywany jest obraz, który po naprawie sieci stanowi uzupełnienie pamięci.

Maksymalna prędkość rotacji wynosi **100°/s (poziom)** i **60° (pion)**.

Produkt pozwala **na montaż na ścianie, suficie, słupie i w narożniku** (wymagane dodatkowe uchwyty).

Cechy produktu:

- przetwornik: 1/2,7", 2 MPX PS CMOS
- kompresja wideo: H.264
- obiektyw zmiennoogniskowy 2,7-11 mm
- zoom optyczny: 4x
- zoom cyfrowy: 16x
- funkcje:
 - maksymalna prędkość rotacji: 100°/s (poziom), 60°/s (pion)
 - wyjścia audio: 1
 - gniazdo pamięci MicroSD (do 64 GB; brak w zestawie)
 - zgodność z ONVIF
 - dużo opcji monitoringu sieciowego:
 - podgląd za pośrednictwem Internetu,
 - CMS (DSS/PSS)
 - DMSS
 - stopień ochrony: IP55
 - zasilanie: 12VDC, PoE

Przeznaczenie:

Produkt służy do różnych zastosowań nadzoru wizyjnego (wewnętrzny i zewnętrzny). Pozwala na montaż na suficie, ścianie, słupie lub w narożniku (wymagane dodatkowe uchwyty). Świetnie pasuje do obserwacji dużych przestrzeni otwartych np. parkingów, placów, rynków.

Najważniejsze funkcje:

1) WDR (Wide Dynamic Range - szeroki zakres dynamiki)

Dzięki niej poprawimy jakość obrazu, gdyż uzyskujemy optymalny kolor i doświetlenie kadru. Funkcja zmienia parametry miejsc niedoświetlonych oraz prześwietlonych.



2) DNR (Digital Noise Reduction - cyfrowa redukcja szumów)

Dzięki niej łatwo zredukujemy szumy na obrazie, ale zminimalizujemy niedociągnięcia powstałe w wyniku całkowitego lub niedostatecznego braku światła.

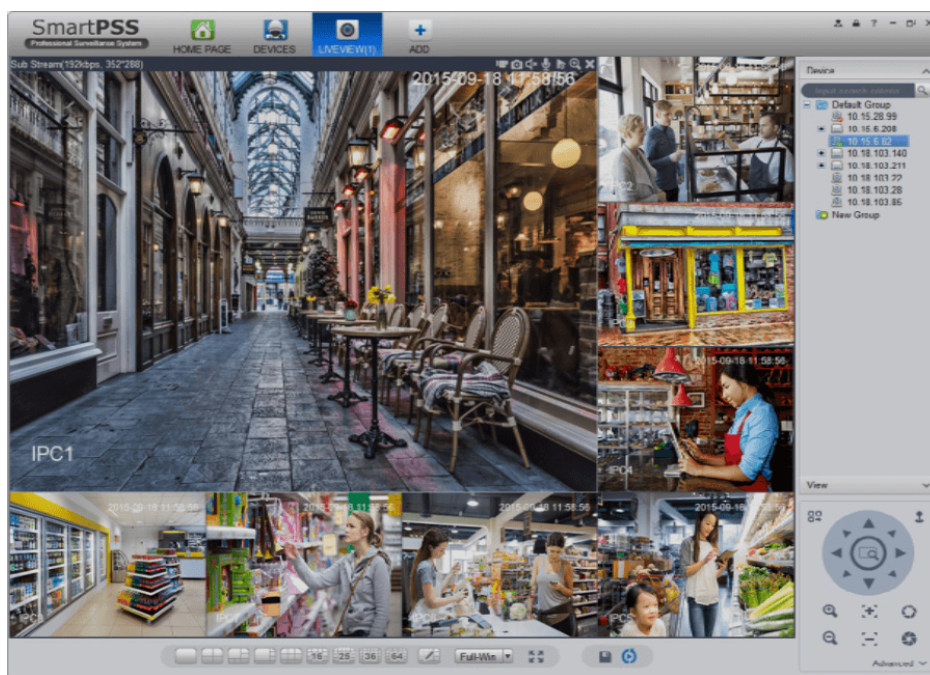
3) AGC (Auto Gain Control - automatyczna kontrola wzmocnienia)

Funkcja, dzięki której można uzyskać większy poziom sygnału - szczególnie w warunkach słabego oświetlenia. Obraz staje się wyostrzony, więc jest też bardziej czytelny.

4) AWB (system automatycznego balansu bieli)

Funkcja, dzięki której można uzyskać odpowiednie kolory obrazu - automatycznie dostosowywane są parametry, aby zachować naturalne proporcje odcieni bieli. Obraz staje się bardziej czytelny, rzeczywisty.

Smart PSS (dla komputera)



DMSS (dla urządzeń mobilnych)



Oprogramowanie ONVIF (współpraca z większością kamer IP)



Specyfikacja techniczna:

- przetwornik: 1/2.7" 2 MPX CMOS
- ilość pikseli: 1920(H) x 1080(V), 2 Mpx
- czułość: Kolor: 0.05Lux F1.6 B/W: 0.005Lux F1.6
- stosunek S/N: >50 dB
- migawka: auto/ręcznie 1/1~1/30000s
- obiektyw zmiennoogniskowy 2.7 ~ 11 mm; F1.6 ~ F2.8 motozoom
- kąt widzenia: H: 112.5°~ 30°
- zoom optyczny: 4x
- zoom cyfrowy: 16x
- zakres obrotu:
 - 0° - 360° bez punktu krańcowego (poziom)
 - 0° - 90° (pion)
- prędkość obrotu:
 - 0,1° - 100°/s (poziom)
 - 0,1° - 60° /s (pion)
- prędkość w presece:
 - 100° /s (poziom)
 - 60° /s (pion)
- funkcje automatyki: Presety 300(DH-SD) /5 ścieżek, 8 Tras,Auto-Pan, Auto-Scan
- kompresja wideo: H.264/H.264B/H.264H/MJPEG
- rozdzielczość: 1080P (1920x1080) / 720P (1280x720) / D1 (704x576/704x480) / CIF (352x288/352x240)
- prędkość transmisji:
 - strumienia głównego: 1080P/D1 (1~25kl/s), 720P (1 ~ 50kl/s)
 - strumienia drugiego: D1/CIF(1~25kl/s)
 - strumienia trzeciego: 720P/D1/CIF (1~25kl/s)
- przepustowość: 448K ~ 8192Kbps - H.264
- kompresja audio: G.711a / G.711Mu / AAC
- wbudowany mikrofon
- port sieciowy: 10/100 Base-T RJ-45
- protokoły sieciowe: IPv4/IPv6, HTTP, HTTPS, SSL, TCP/IP, UDP, UPnP, ICMP, IGMP, SNMP, RTSP, RTP, SMTP, NTP, DHCP,

-
- DNS, PPPOE, DDNS, FTP, IP Filter, QoS, Bonjour, 802.1x, P2P
- max. 20 użytkowników online
 - złącze MicroSD do 128 Gb (brak w zestawie)
 - kompatybilność: ONVIF PSIA CGI
 - użytkownicy mobilni: iOS, Android
 - temperatura pracy: -30 st. C ... +60 st. C
 - stopień ochrony: IP66
 - zasilanie: 12VDC / 1.5A, POE
 - pobór prądu: max. 13W
 - wymiary: ø132.7 x 116.5 mm

W zestawie:

- kamera BCS-SDIP1204IR-II - 1 szt.