

Link do produktu: <https://elektronikadomowa.pl/kamera-obrotowa-ip-bcs-sdip1204-w-ii-2mpx-2-711mm-12vdc-poe-p-1870.html>



KAMERA OBROTOWA IP BCS-SDIP1204-W-II 2Mpx 2,7~11mm 12VDC PoE

Cena brutto	1 205,52 zł
Cena netto	980,10 zł
Dostępność	Produkt archiwalny
Numer katalogowy	SDIP1204-W
Producent	BCS
Rozdzielczość	2 Mpx (FullHD)
Obiektyw	zmiennooogniskowy 2,7-11 mm

Opis produktu

Produkt archiwalny

Kamera obrotowa IP BCS posiada wbudowany przetwornik obrazu o rozdzielczości **2 MPX** oraz obiektyw zmiennooogniskowy **2.7~11 mm**, dzięki któremu z łatwością rozpoznasz osoby i szczegóły na obserwowanym obrazie. Dzięki **4-krotnemu zoomowi optycznemu** uzyskasz dobre przybliżenie.

Atut stanowi również wejście na kartę **MicroSD** (do 128 GB; brak w zestawie) - w sytuacji utraty połączenia kamery z rejestratorem, na karcie zapisywany jest obraz, który po naprawie sieci stanowi uzupełnienie pamięci.

Maksymalna prędkość rotacji wynosi **100°/s (poziom) i 60° (pion)**.

Produkt pozwala **na montaż na ścianie, suficie, słupie i w narożniku** (wymagane dodatkowe uchwyty).

Cechy produktu:

- przetwornik: 1/2,7", 2 MPX PS CMOS
- kompresja wideo: H.264
- obiektyw zmiennooogniskowy 2,7-11 mm
- zoom optyczny: 4x
- zoom cyfrowy: 16x
- funkcje:
 - maksymalna prędkość rotacji: 100°/s (poziom), 60°/s (pion)
 - wejścia/wyjścia alarmowe: 2/1
 - wyjścia audio: 1
 - gniazdo pamięci MicroSD (do 128 GB; brak w zestawie)
 - zgodność z ONVIF
- dużo opcji monitoringu sieciowego:
 - podgląd za pośrednictwem Internetu,
 - CMS (DSS/PSS)
 - DMSS
- stopień ochrony: IP66
- zasilanie: 12VDC, PoE

Przeznaczenie:

Produkt posiada szczelną i wodoodporną obudowę zewnętrzną. Służy do różnych zastosowań nadzoru wizyjnego (wewnętrznego i zewnętrznego). Pozwala na montaż na suficie, ścianie, słupie lub w narożniku (wymagane dodatkowe uchwyty). Świetnie pasuje do obserwacji dużych przestrzeni otwartych np. parkingów, placów, rynków.

Najważniejsze funkcje:

1) WDR (Wide Dynamic Range - szeroki zakres dynamiki)

Dzięki niej poprawimy jakość obrazu, gdyż uzyskujemy optymalny kolor i doświetlenie kadru. Funkcja zmienia parametry miejsc niedoświetlonych oraz prześwietlonych.



2) DNR (Digital Noise Reduction - cyfrowa redukcja szumów)

Dzięki niej łatwo zredukujemy szumy na obrazie, ale zminimalizujemy niedociągnięcia powstałe w wyniku całkowitego lub niedostatecznego braku światła.

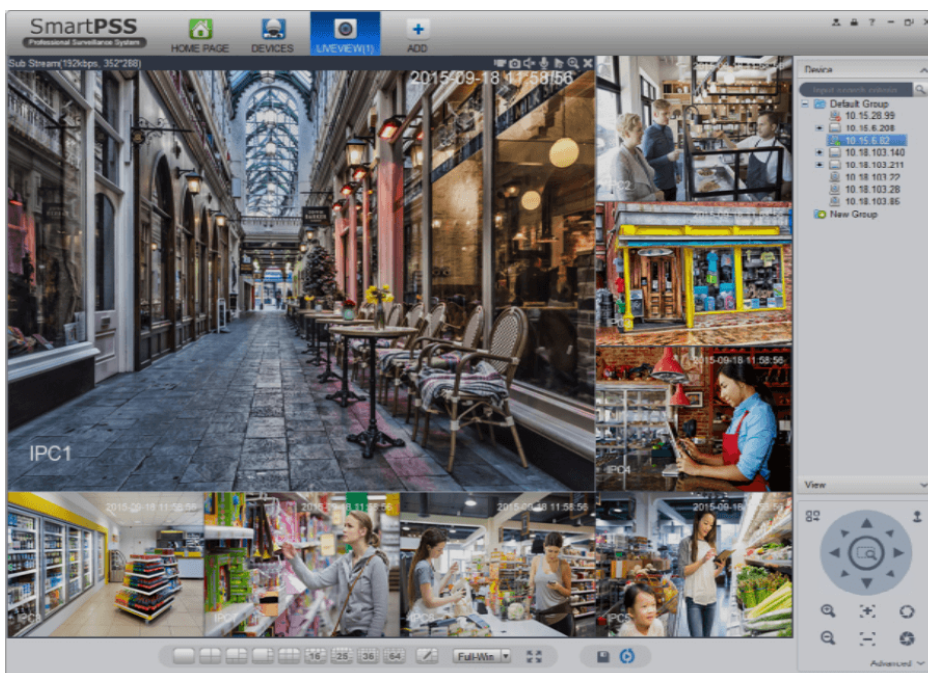
3) AGC (Auto Gain Control - automatyczna kontrola wzmocnienia)

Funkcja, dzięki której można uzyskać większy poziom sygnału - szczególnie w warunkach słabego oświetlenia. Obraz staje się wyostrzony, więc jest też bardziej czytelny.

4) AWB (system automatycznego balansu bieli)

Funkcja, dzięki której można uzyskać odpowiednie kolory obrazu - automatycznie dostosowywane są parametry, aby zachować naturalne proporcje odcieni bieli. Obraz staje się bardziej czytelny, rzeczywisty.

Smart PSS (dla komputera)



DMSS (dla urządzeń mobilnych)



Oprogramowanie ONVIF (współpraca z większością kamer IP)



Specyfikacja techniczna:

- przetwornik: 1/2.7" 2 MPX CMOS
- ilość pikseli: 1920(H) x 1080(V), 2 Mpx
- czułość: Kolor: 0.05Lux F1.6 B/W: 0.005Lux F1.6
- stosunek S/N: >50 dB
- migawka: auto/ręcznie 1/1~1/30000s zabezpieczenie przed migotaniem
- obiektyw zmiennoogniskowy 2.7 ~ 11mm; F1.6 ~ F2.8 motozoom
- kąt widzenia: H: 112.5°~ 30°
- zoom optyczny: 4x
- zakres obrotu:
 - 0° - 355° (poziom)
 - 0° do - 90°; flip 180° (pion)
- prędkość obrotu:
 - 0,1° - 100°/s (poziom)
 - 0,1° - 60° /s (pion)
- prędkość w presece:
 - 100° /s (poziom)
 - 60° /s (pion)
- funkcje automatyki: Presety 300 / trasy 8 / ścieżki 5 / auto-scan
- kompresja wideo: H.264 / MJPEG
- rozdzielczość: 1080P (1920x1080) / 720P (1280x720) / D1 (704x576/704x480) / CIF (352x288/352x240)
- prędkość transmisji:
 - strumienia głównego: 1080P / 720P (1~25kl/s)
 - strumienia drugiego: D1/CIF(1~25kl/s)
 - strumienia trzeciego: 720P/D1/CIF (1~25kl/s)
- przepustowość:
 - 448K ~ 8192Kbps - H.264
 - 5120K ~ 10240Kbps - MJPEG
- port sieciowy: 10/100 Base-T RJ-45

-
- protokoły sieciowe: IPv4/IPv6, HTTP, HTTPS, SSL, TCP/IP, UDP, UPnP, ICMP, IGMP, SNMP, RTSP, RTP, SMTP, NTP, DHCP, DNS, PPPOE, DDNS, FTP, IP Filter, QoS, Bonjour, 802.1x
 - max. 20 użytkowników online
 - złącze MicroSD do 128 Gb (brak w zestawie)
 - kompatybilność: ONVIF Profil S
 - użytkownicy mobilni: iOS, Android
 - temperatura pracy: -30 st. C ... +60 st. C
 - stopień ochrony: IP66
 - zasilanie: 12VDC, POE
 - pobór prądu: 10W
 - wymiary: ø122 x 95.9 mm

W zestawie:

- kamera BCS-SDIP1204-W-II - 1 szt.