

Link do produktu: <https://elektronikadomowa.pl/kamera-obrotowa-ip-bcs-b-sip154sr5l1-5mpx-2.8-12mm-ir5010-12vdc-poe-alarmy-optyczne-i-akustyczne-p-15047.html>



KAMERA OBROTOWA IP BCS-B-SIP154SR5L1 5MPX 2.8-12mm IR50/10 12VDC PoE ALARMY OPTYCZNE I AKUSTYCZNE

Cena brutto	984,15 zł
Cena netto	800,12 zł
Dostępność	Dostępność - 1-2 dni
Czas wysyłki	24 godziny
Numer katalogowy	19400
Kod EAN	5904890708952
Producent	BCS BASIC
Widzenie w nocy	41-50 m
Rozdzielczość	5 Mpx
Obiektyw	zmiennooogniskowy 2.8-12 mm

Opis produktu

Kamera obrotowa IP BCS-B-SIP124SR5L1 posiada wbudowany przetwornik obrazu o rozdzielczości **5 MPX** oraz obiektyw zmiennooogniskowy **2.8-12 mm**, dzięki któremu dopasujesz kąt widzenia do miejsca obserwacji. Produkt wyposażony jest też w reflektor podczerwieni **z zasięgiem do 50 m** (w terenie otwartym) oraz **światło białe z zasięgiem do 10m** (w terenie otwartym), dzięki któremu uzyskasz wyraźny i dokładny obraz nawet w zupełnej ciemności. Świetnym rozwiązaniem są wbudowane **alarmy świetlne i akustyczne**.

Kamera posiada wodoodporną obudowę, dzięki czemu można ją zamontować wewnątrz i na zewnątrz pomieszczeń. Świetnie sprawdzi się do obserwacji sklepu, magazynu, szkół, biur, domu itp. Pozwala na montaż **na suficie i na ścianie**.

Uwaga!

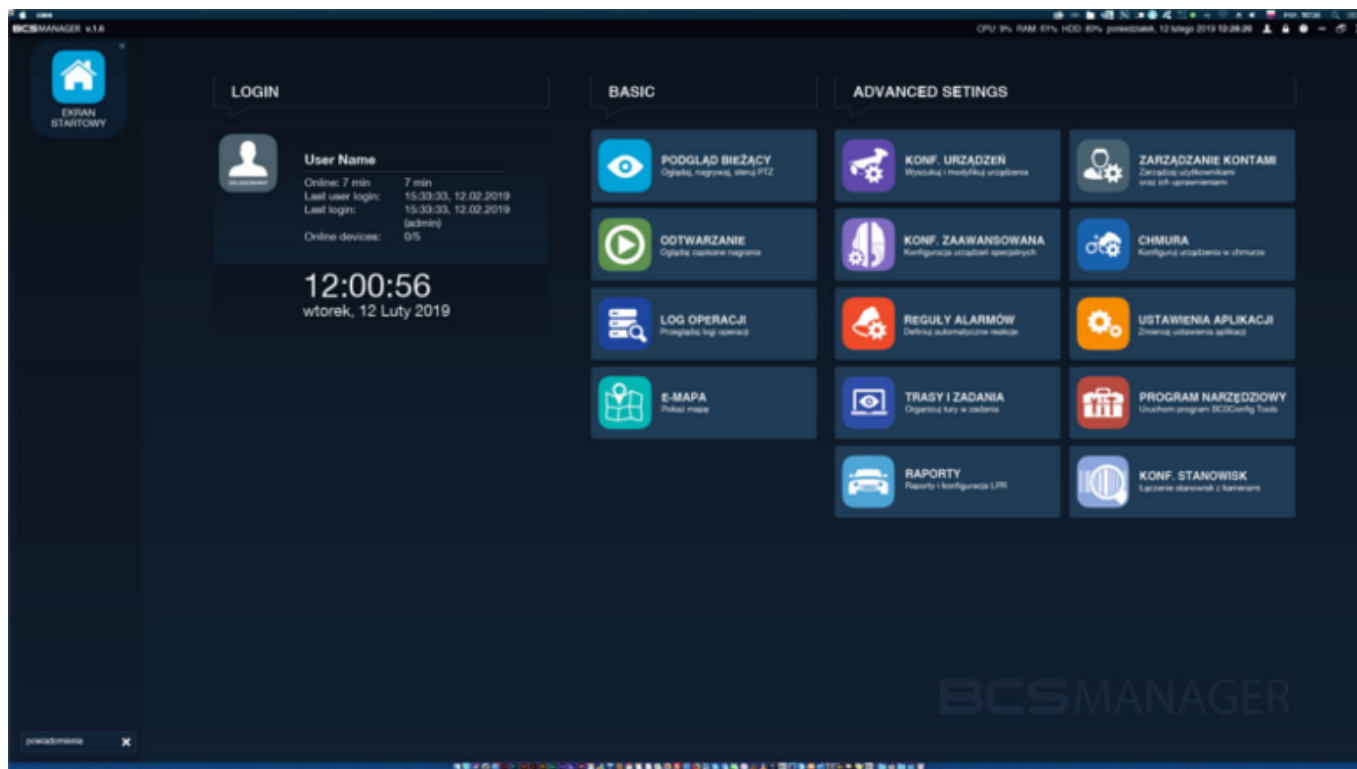
Kamery IP z serii BASIC są kompatybilne tylko z rejestratorami z tej samej serii (tj. BASIC). Współpraca z innymi rejestratorami jest możliwa jedynie poprzez protokół ONVIF, który nie gwarantuje pełnej funkcjonalności.

Cechy produktu:

- rozdzielczość: 5MPX
- obiektyw zmiennooogniskowy 2.8-12 mm/F1.6
- funkcje: AGC, AWB, BLC, HLC, WDR 120db, 2D/3D DNR, Detekcja ruchu (4), maski prywatności (4), Auto tracking, Ai - Wbudowane funkcje inteligentne, Ochrona Perymetryczna
- promienniki podczerwone - zasięg do 50 m (w terenie otwartym) oraz światła białego - zasięg do 10m (w terenie otwartym)
- zgodność z ONVIF
- obsługa karty microSD 256GB (brak w zestawie)
- wbudowany mikrofon i głośnik
- wbudowany web serwis
- zarządzanie urządzeniami - BCS Manager
- obsługa chmury P2P BCS
- podgląd mobilny - aplikacja BCS Basic (Android, iOS)
- stopień ochrony: IP66

Zarządzanie urządzeniem - program BCS Manager

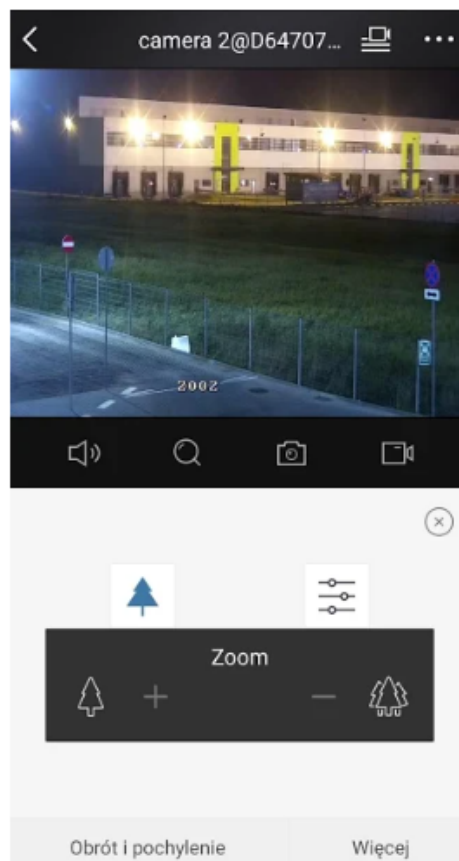
Prosty i intuicyjny program do obsługi urządzeń CCTV BCS. Posiada szereg funkcji, w tym m.in: podgląd na żywo, reguły alarmów (możliwość wykorzystania funkcjonalności kamer i rejestratorów do budowania reakcji alarmowych np. nagranie kanału, wykonanie zdjęcia lub serii zdjęć z kanału itp.), odtwarzanie, E-mapa, obsługa chmury (P2P).



Podgląd mobilny

BCS Basic to bezpłatna aplikacja do zarządzania i obsługi systemu CCTV IP BCS z poziomu smartfona z systemem **Android (Google Play)** i **iOS (App Store)**. Umożliwia **podgląd obrazu z kamer IP, rejestratorów (NVR, XVR) marki BCS Basic**.

Aplikacja działa w lokalnej sieci WiFi i w sieci GSM umożliwiając połączenie przez Internet (stały adres IP lub dla wybranych urządzeń usługa chmurowa P2P). Sygnalizacja wywołania z alarmu działa za pośrednictwem funkcji Push Alarm, która wymaga podłączenia systemu do Internetu.



Wybrane funkcje:

1) AGC (Auto Gain Control - automatyczna kontrola wzmocnienia)

Funkcja, dzięki której można uzyskać większy poziom sygnału - szczególnie w warunkach słabego oświetlenia. Obraz staje się wyostrzony, więc jest też bardziej czytelny.

2) BLC (Back Light Compensation - kompensacja światła wstecznego)

Funkcja przydatna w sytuacji, gdy sprzęt ukierunkowany jest na silne światło i pierwszy plan jest zbyt ciemny, przez co też niewyraźny. BLC rozświetla ciemne miejsca, wraz z tłem, dzięki czemu jakość obrazu jest zdecydowanie lepsza.



Camera without BLC

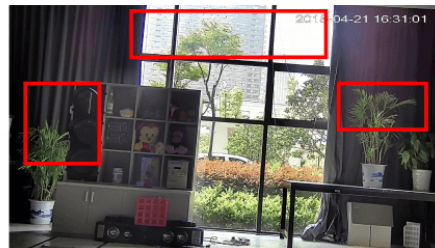


Camera with BLC

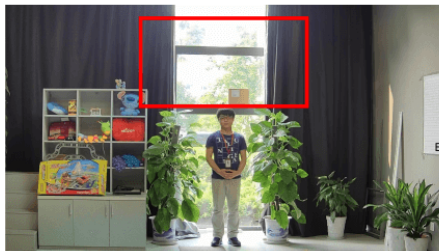
3) WDR (Wide Dynamic Range)



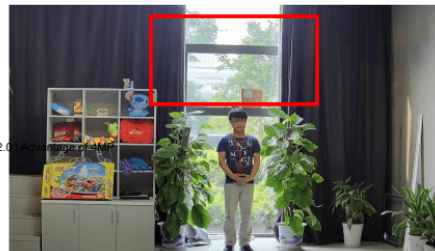
WDR OFF



WDR ON



120dB WDR



140dB WDR

Specyfikacja techniczna:

- przetwornik: 1/2,7" 5PX Progressive Scan CMOS
- ilość pikseli: 2880(H)×1620(V)
- czułość: 0.003Lux(F1.6,AGC) 0Lux(B/W,IR)
- obiektyw zmiennoogniskowy 2.8-12 mm/F1.6
- kąt widzenia: H:104.1°~30.6° V:54.9°~17.4° D:108.3°~34.4°
- focus: auto / manual
- IRIS: auto
- zoom cyfrowy: 16
- zoom optyczny: 4
- DORI: Detect 63~270m / Observe 25~108m / Recognize 13~54m / Identify 6~27m
- migawka: auto / manual 1~1/100000s
- promienniki podczerwone - zasięg do 50 m (w terenie otwartym) oraz światła białego - zasięg do 10m (w terenie otwartym)
- stosunek S/N: 52dB
- obrót obrazu: Mirror, Flip 0°/90°/180°/270°
- ilość strumieni: 3
- kompresja wideo: H.265 / H.265+ / H.264 / H.264+ / MJPEG
- rozdzielczość: 5Mpx (2880×1620) / 4Mpx (2560×1440) / 3Mpx (2304×1296) / 2Mpx (1920×1080) / 720P (1280×720) / D1 (720×576) / 2CIF (704×288) / (640×360) / CIF (352×288)
- strumień główny: 2880×1620 / 2560×1440 / 2304×1296 / 1920×1080 / 1280×720 @25/30fps
- strumień drugi: 1280×720 / 720×576 / 704×288 / 640×360 / 352×288 @25/30fps
- strumień trzeci: 720×576 / 704×288 / 640×360 / 352×288 @25/30fps
- bitrate: 128Kbps~16Mbps
- kompresja audio: G.711A / G.711U
- prędkość PAN: 0.1°/s~50°/s(50°/s preset)
- prędkość TILT: 0.1°/s~40°/s(40°/s preset)
- zakres PAN: 0°~345°
- zakres TILT: -10°~110°
- połączenie sieci: RJ-45 10/100 Mbps
- protokoły: IPv4, IGMP, ICMP, ARP, TCP, UDP, DHCP, PPPoE, RTP, RTSP, RTCP, DNS, DDNS, NTP, FTP, UPnP, HTTP, HTTPS, SMTP, 802.1x, SNMP, SSL
- wspierane standardy: ONVIF(S/G/T)
- kolor: biały
- zabezpieczenie przeciwprzepięciowe: TVS 2kV
- temperatura pracy: -20°C ...+60°C
- wilgotność względna: max. 95% RH
- stopień ochrony: IP66
- zasilanie: 12V DC / PoE (802.3af)

-
- pobór mocy: max. 18W
 - wymiary: Ø133 x 269 mm
 - waga: 0,87 kg

W zestawie:

- kamera obrotowa BCS-B-SIP154SR5L1 - 1 szt;
- zintegrowany uchwyt ścienny - 1 szt.