

Link do produktu: <https://elektronikadomowa.pl/kamera-obrotowa-hdcvianalog-bcs-sdhc4225-2mpx-5-ir80-24vac-p-3140.html>



# KAMERA OBROTOWA HDCVI/ANALOG BCS-SDHC4225 2Mpx 5" IR80 24VAC

Cena brutto **2 950,77 zł**

Cena netto **2 399,00 zł**

Dostępność **Produkt archiwalny**

Numer katalogowy **SDHC4225**

Producent **BCS**

## Opis produktu

### Kamera obrotowa BCS HD-CVI/ANALOG

posiada wbudowany przetwornik obrazu (rozdzielczość

2 MPX

, jakość obrazu

1080 p

).

Dzięki

25-krotnemu zoomowi optycznemu

uzyskasz znaczne przybliżenie. Maksymalna prędkość rotacji wynosi

240 °/s.

Kamera posiada też wbudowany promiennik podczerwień

### zasiegem aż do 80 m

w zupełnej ciemności, który zapewnia doskonałą widoczność

Kamera posiada wodoodporną obudowę, która chroni sprzęt przed zniszczeniem. M

oże służyć

do różnych zastosowań nadzoru wizyjnego.

Pozwala

na montaż na suficie, ścianie lub słupie

(wymagane dodatkowe akcesoria).

### Cechy produktu:

- przetwornik obrazu: 1/2.8", 2Mpx Exmor CMOS  
- rozmiar 5"

- zoom optyczny: 25x  
- zoom cyfrowy: 16x  
- funkcje: Dzielniwość (ICR), DWDR, Auto focus, HLC, BLC, Strefy prywatności (do 24)  
- promiennik podczerwień IR - zasięg do 80 m

- zasięg transmisji:

- z wykorzystaniem standardowego kabla koncentrycznego 750 - do 500 m

- z wykorzystaniem skrętki - do 300 m

- szybka transmisja w czasie rzeczywistym na duże odległości

- automatyczne rozpoznawanie głównych protokołów takich, jak DH-SD, Pelco PID,  
sterowanie OSD dostępne przez kabel koncentryczny z poziomu rejestratorów BCS-CVR  
- maksymalna prędkość rotacji 240°/s

- wejście mikrofonowe  
- wejście/wyjście alarmowe: 2/1  
- inteligentne pozycjonowanie 3D

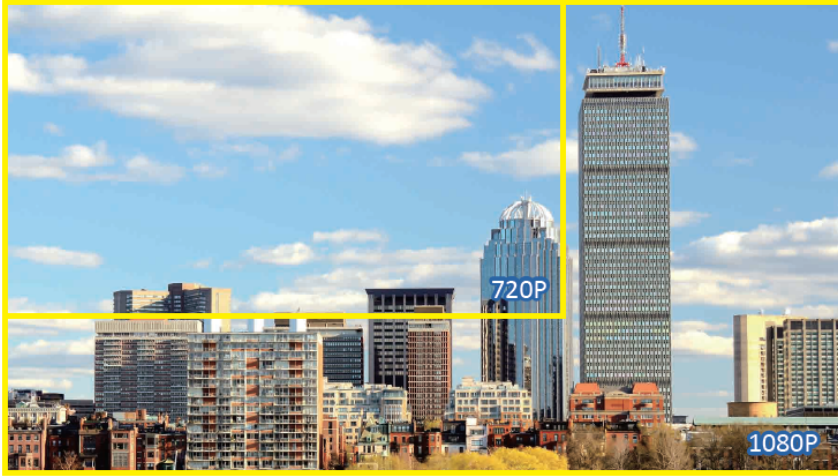
### Przeznaczenie:

Kamera posiada wodoodporną obudowę, która chroni sprzęt przed zniszczeniem. M

oże służyć

do różnych zastosowań nadzoru wizyjnego. Pozwala na montaż na suficie. Świetnie pasuje do obserwacji hurtowni, placu, parkingu, szkoły itp.

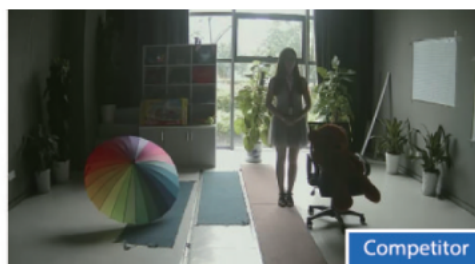
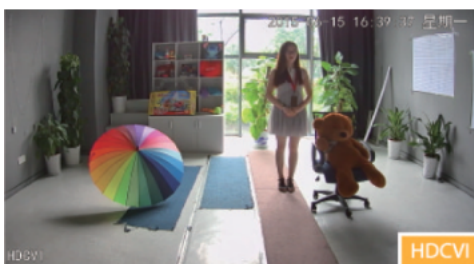
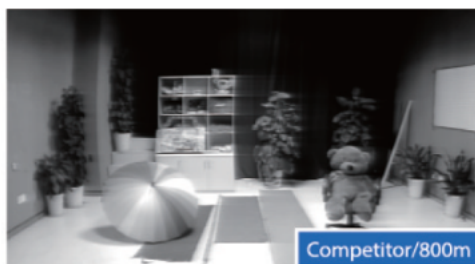
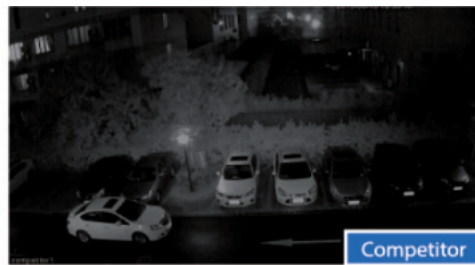
### Wielkość/jakość obrazu



Dzięki wbudowanemu przetwornikowi obrazu uzyskujemy wysoką jakość zapisu w rozdzielczości 2 MPX.



Technologia HDCVI przeważa nad konkurencją głównie ze względu na łatwą instalację i konfigurację, brak zakłóceń i opóźnień sygnału oraz dłuższy dystans transmisji sygnału.



**WDR (Wide Dynamic Range)**

Dzięki tej funkcji uzyskujemy świetną jakość zacienionych miejsc.



WDR OFF

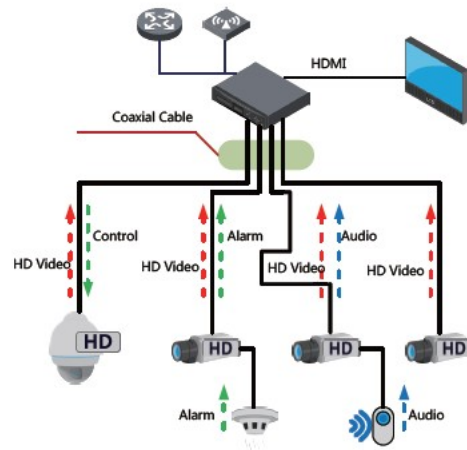
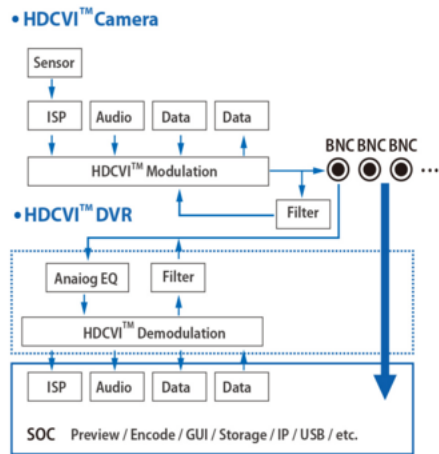


WDR ON

Transmisja obrazu do 500 m przewodem koncentrycznym, do 300 m skrętka komputerowa



Schemat działania systemu HD-CVI (sygnał wideo, audio i sterowanie 1 przewodem)



**W zestawie:**

- kamera BCS-SDHC4225 - 1 szt.

- paragon lub faktura VAT.