

Link do produktu: <https://elektronikadomowa.pl/kamera-obrotowa-hdcvi-dahua-sd49212i-hc-2mpx-1080p-5364mm-ir100-12vdc-p-3207.html>



KAMERA OBROTOWA HDCVI DAHUA SD49212I-HC 2Mpx 1080p 5.3~64mm IR100 12VDC

Cena brutto	2 263,20 zł
Cena netto	1 840,00 zł
Dostępność	Produkt archiwalny
Numer katalogowy	SD49212I-HC
Producent	Dahua

Opis produktu

Kamera obrotowa DAHUA HD-CVI posiada wbudowany przetwornik obrazu (rozdzielczość **2 MPX**, jakość obrazu **1080 p**) oraz ręcznie sterowany obiektyw zmienneogniskowy **5,3–64 mm**, dzięki któremu z łatwością rozpoznasz osoby i szczegóły na obserwowanym obrazie. Dzięki **12-krotnemu zoomowi optycznemu** uzyskasz znaczne przybliżenie. Maksymalna prędkość rotacji wynosi **240 °/s**. Wyposażona jest też w wejścia/wyjścia alarmowe oraz wbudowany reflektor podczerwieni **(zasieg do 100 m!)**, dzięki któremu uzyskamy doskonałą widoczność również w nocy.

Kamera posiada wodoodporną obudowę, która chroni sprzęt przed zniszczeniem. Może służyć **do różnych zastosowań nadzoru wizyjnego, wewnętrznego**. Pozwala **na montaż na ścianie**.

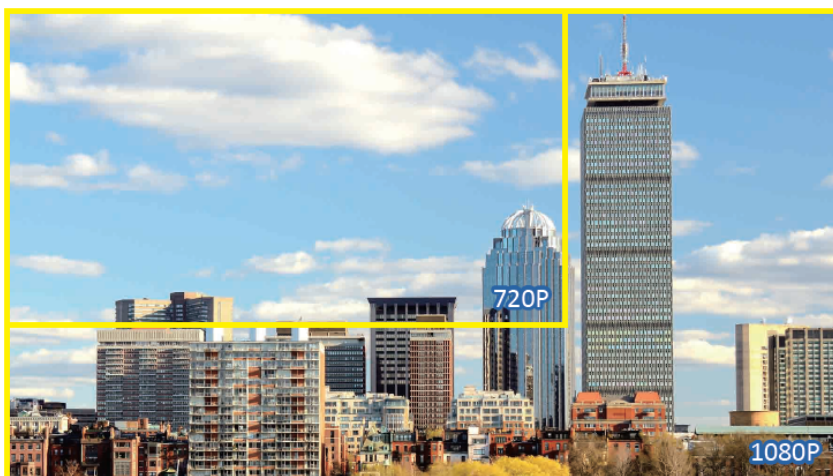
Cechy produktu:

- przetwornik obrazu: 1/2.8" 2MPX
- jakość obrazu: 25/30 fps @ 1080P, 25/30/50/60 fps @ 720p
- zoom optyczny 12 x
- menu OSD
- obiektyw zmienneogniskowy 5,3–64 mm
- wbudowany reflektor podczerwieni - zasięg do 100 m
- zasięg transmisji:
 - z wykorzystaniem standardowego kabla koncentrycznego 75Ω - do 500 m
 - z wykorzystaniem skrętki - do 300 m
- szybka transmisja w czasie rzeczywistym na duże odległości
- maksymalna prędkość rotacji 240°/s
- DNR, Auto Iris, Automatyczne wyostrenie, AWB, AGC, BLC
- wejścia/wyjścia alarmowe: 2/1
- wejście/wyjście audio: 1/1
- zasilanie 12VDC

Przeznaczenie:

Kamera posiada wodoodporną obudowę, która chroni sprzęt przed zniszczeniem. Może służyć do różnych zastosowań nadzoru wizyjnego, wewnętrznego. Pozwala na montaż na ścianie. Świetnie pasuje do obserwacji hurtowni, magazynu, szkoły itp.

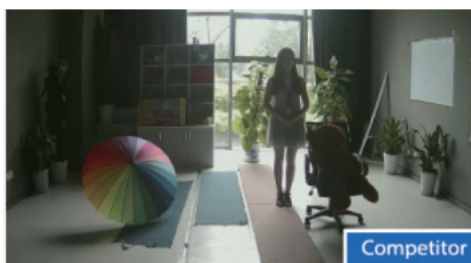
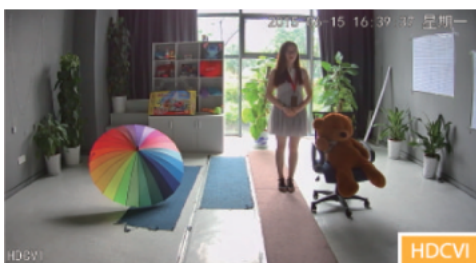
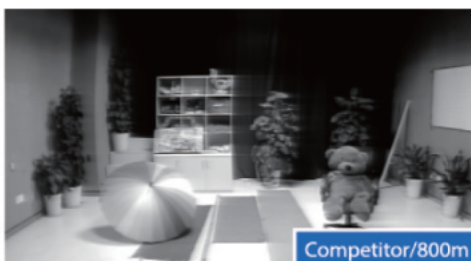
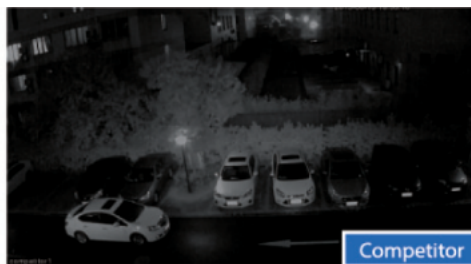
Wielkość/jakość obrazu



Dzięki wbudowanemu przetwornikowi obrazu uzyskujemy wysoką jakość zapisu w rozdzielczości 2 MPX.

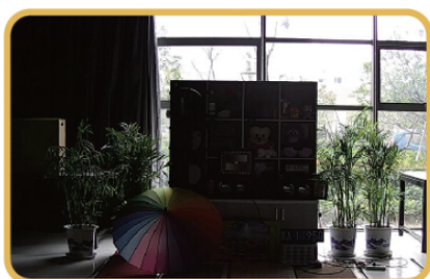


Technologia HDCVI przeważa nad konkurencją głównie ze względu na łatwą instalację i konfigurację, brak zakłóceń i opóźnień sygnału oraz dłuższy dystans transmisji sygnału.

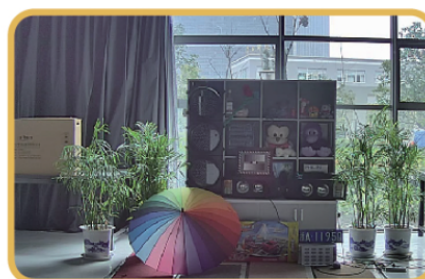


WDR (Wide Dynamic Range)

Dzięki tej funkcji uzyskujemy świetną jakość zacienionych miejsc.



WDR OFF



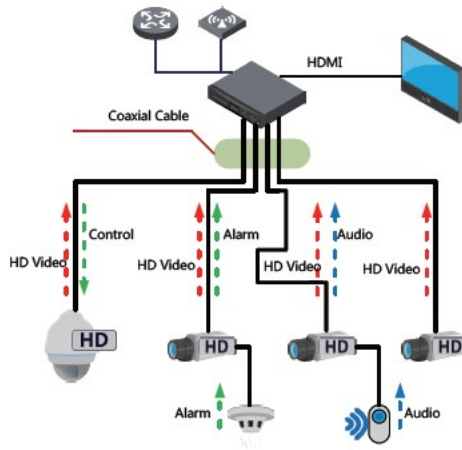
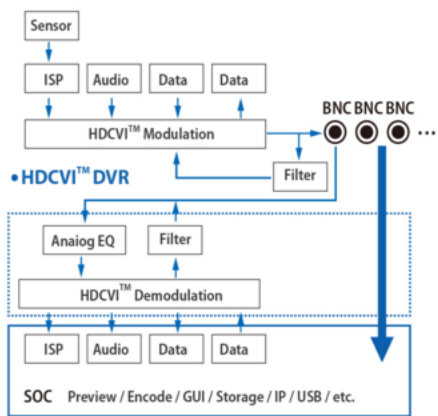
WDR ON

Transmisja obrazu do 500 m przewodem koncentrycznym, do 300 m skrętką komputerową



Schemat działania systemu HD-CVI (sygnał wideo, audio i sterowanie 1 przewodem)

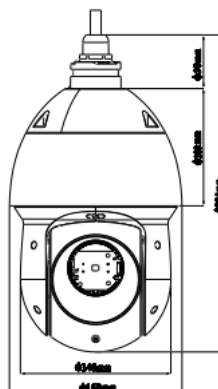
• HDCVI™ Camera



Opcjonalny montaż (wymagane dodatkowe akcesoria):



Specyfikacja techniczna:



Technical Specification

Camera

Image Sensor	1/2.8" STARVIS™ CMOS
Effective Pixels	1920(H) x 1080(V), 2 Megapixels
Scanning System	Progressive
Electronic Shutter Speed	1/3s~1/300,000s
Minimum Illumination	Color: 0.005Lux@F1.6; 0Lux@F1.6 (IR on)
S/N Ratio	More than 55dB
IR Distance	Distance up to 100m (328ft)
IR On/Off Control	Auto/Manual
IR LEDs	6

Lens

Focal Length	5.3mm~64mm
Max. Aperture	F1.6 ~ F3.0
Angle of View	H: 58.4° ~ 4.9°
Optical Zoom	12x
Focus Control	Auto/Manual
Close Focus Distance	100mm~1000mm

DORI Distance

*Note: The DORI distance is a "general proximity" of distance which makes it easy to pinpoint the right camera for your needs. The DORI distance is calculated based on sensor specification and lab test result according to EN 62676-4 which defines the criteria for Detect, Observe, Recognize and Identify respectively.

Detect	Observe	Recognize	Identify
883m(2897ft)	353m(1158ft)	177m(581ft)	88m(289ft)

PTZ

Pan/Tilt Range	Pan: 0° ~ 360° endless; Tilt: -15° ~ 90°, auto flip 180°
Manual Control Speed	Pan: 0.1° ~ 200° /s; Tilt: 0.1° ~ 120° /s
Preset Speed	Pan: 240° /s; Tilt: 200° /s
Presets	300
PTZ Mode	5 Pattern, 8 Tour, Auto Pan ,Auto Scan
Speed Setup	Human-oriented focal length/ speed adaptation
Power up Action	Auto restore to previous PTZ and lens status after power failure
Idle Motion	Activate Preset/ Scan/ Tour/ Pattern if there is no command in the specified period
Protocol	DH-SD, Pelco-P/D (Auto recognition)

Video

Resolution	1080P(1920x1080)/720P(1280x720)
Frame Rate	25/30fps@1080P, 25/30/50/60fps@720P
Video Output	1-channel BNC high definition video output/ CVBS standard definition video output (switchable)

W zestawie:

- kamera Dahua SD4921Z-HC - 1 szt.
- uchwyty ścienny - 1 szt.

- karta katalogowa (wersja pdf pobrać [tutaj](#))

- paragon lub faktura VAT.

Day/Night	Auto(ICR) / Color / B/W
OSD Menu	Support
Backlight Compensation	BLC / HLC / WDR (120dB)
White Balance	Auto, ATW, Indoor, Outdoor, Manual
Gain Control	Auto / Manual
Noise Reduction	Ultra DNR (2D/3D)
Digital Zoom	16x
Flip	180°
Privacy Masking	Up to 24 areas

Certifications

Certifications	CE: EN55032/EN55024/EN50130-4 FCC: Part15 subpartB,ANSI C63.4-2014 UL: UL60950-1+CAN/CSA C22.2.No.60950-1
----------------	---

Interface

Video Interface	1
Audio Interface	1 channel in
RS485	1
Alarm I/O	2/1

Electrical

Power Supply	DC 12V/3A
Power Consumption	13W,20W (IR on)

Environmental

Operating Conditions	-40°C ~ 70°C (-40°F ~ +158°F) / Less than 90% RH
Ingress Protection	IP66
Vandal Resistance	N/A

Construction

Casing	Metal
Dimensions	Ø160(mm) x 295(mm)
Net Weight	4kg(8.82lb)
Gross Weight	4.2kg(9.26lb)