

Link do produktu: <https://elektronikadomowa.pl/kamera-obrotowa-hd cvi-bcs-sdhc4230-iii-2mpx-4-5-135mm-ir80-24vac-p-2817.html>



KAMERA OBROTOWA HDCVI BCS-SDHC4230-III 2Mpx 4,5-135mm IR80 24VAC

Cena brutto	4 845,34 zł
Cena netto	3 939,30 zł
Dostępność	Produkt archiwalny
Numer katalogowy	SDHC4230-III
Producent	BCS

Opis produktu

Kamera obrotowa BCS HD-CVI posiada wbudowany przetwornik obrazu (rozdzielczość **2 MPX**, jakość obrazu **1080 p**). Dzięki **30-krotnemu zoomowi optycznemu** uzyskasz znaczne przybliżenie. Maksymalna prędkość rotacji wynosi **400 °/s**. Kamera posiada też wbudowany promiennik podczerwieni **z zasięgiem aż do 80 m**, który zapewnia doskonałą widoczność w zupełnej ciemności. Urządzenie wyposażone jest w obiektyw zmienn ogniskowy **4.5 - 135 mm**, dzięki któremu dopasujesz kąt widzenia do miejsca obserwacji. Kamera posiada wodoodporną obudowę, która chroni sprzęt przed zniszczeniem. Może służyć **do różnych zastosowań nadzoru wizyjnego**. Pozwala **na montaż na suficie, ścianie lub słupie** (wymagane dodatkowe akcesoria).

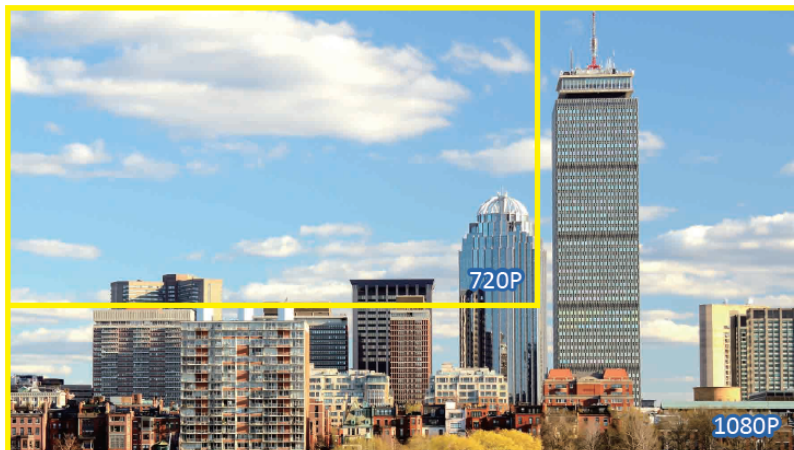
Cechy produktu:

- przetwornik obrazu: 1/2,8", 2Mpx Exmor CMOS
- zoom optyczny: 30x
- funkcje: Dzień/Noc(ICR), UltraDNR, Auto iris, Auto focus, AWB, AGC, BLC, HLC, Defog, WDR 120dB,
- promiennik podczerwieni IR - zasięg do 80 m
- zasięg transmisji:
 - z wykorzystaniem standardowego kabla koncentrycznego 75Ω - do 500 m
 - z wykorzystaniem skrętki - do 300 m
- max 30kl/s przy 1080p, 60kl/s przy 720p
- standard przesyłania obrazu HDCVI/AHD/ TVI/ANALOG
- do 24 stref prywatności o dowolnych wymiarach
- wejścia/wyjścia alarmowe: 2/1
- 1 wejście audio
- oświetlacz IR o zasięgu do 80 m
- zabezpieczenie przeciwprzepięciowe do 6KV
- sterowanie PTZ poprzez kabel koncentryczny z rejestratora BCS-CVR lub poprzez RS485
- max prędkość pracy 400°/s, 0° ~ 360° obrotu, -15° ~ 90° auto flip 180°
- 300 presetów (DH-SD), 255 presetów (Pelco-P/D), 5 ścieżek, 5 auto-scan, 8 tras
- automatyczne rozpoznawanie głównych protokołów takich jak DH-SD, Pelco-P/D
- automatyczny powrót do poprzedniego położenia kamery/obiektywu po zaniku zasilania
- ruch w oczekiwaniu: Wywołanie Presetów/Tras oraz innych operacji po określonym czasie (również po okresie bezczynności przy starcie systemu)
- inteligentne pozycjonowanie 3D
- stopień ochrony: IP66
- zasilanie: 24VAC

Przeznaczenie:

Kamera posiada wodoodporną obudowę, która chroni sprzęt przed zniszczeniem. Może służyć do różnych zastosowań nadzoru wizyjnego. Pozwala na montaż na suficie. Świetnie pasuje do obserwacji hurtowni, placu, parkingu, szkoły itp.

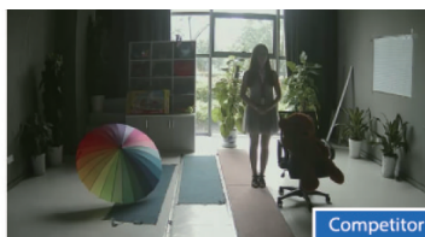
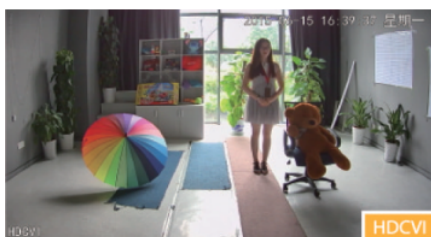
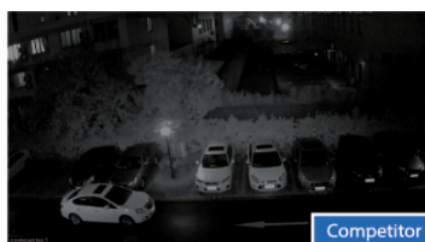
Wielkość/jakość obrazu



Dzięki wbudowanemu przetwornikowi obrazu uzyskujemy wysoką jakość zapisu w rozdzielczości 2 MPX.

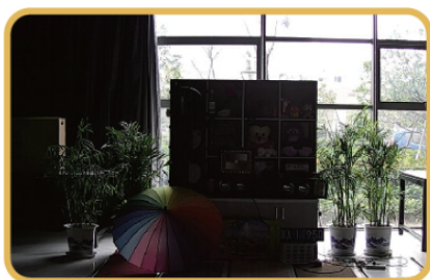


Technologia HDCVI przeważa nad konkurencją głównie ze względu na łatwą instalację i konfigurację, brak zakłóceń i opóźnień sygnału oraz dłuższy dystans transmisji sygnału.

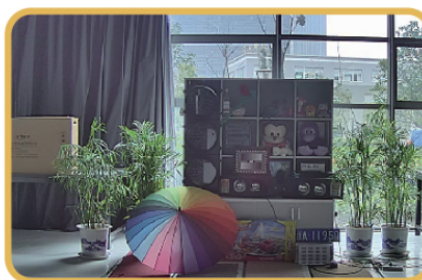


WDR (Wide Dynamic Range)

Dzięki tej funkcji uzyskujemy świetną jakość zacienionych miejsc.



WDR OFF

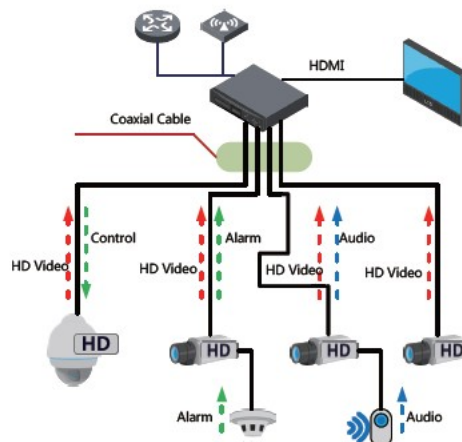
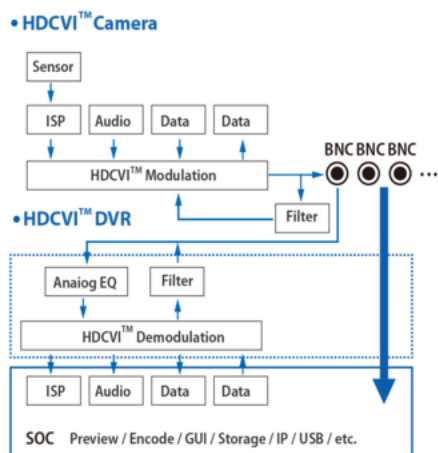


WDR ON

Transmisja obrazu do 500 m przewodem koncentrycznym, do 300 m skrętką komputerową



Schemat działania systemu HD-CVI (sygnał wideo, audio i sterowanie 1 przewodem)



W zestawie:

- kamera BCS-SDHC4230-III - 1 szt.