

Link do produktu: <https://elektronikadomowa.pl/kamera-obrotowa-ahdhd-cvihd-tvicvbs-hikvision-ds-2ae7232ti-a-2mpx-48-153mm-ir150-24vac-p-9762.html>



KAMERA OBROTOWA AHD/HD-CVI/HD-TVI/CVBS HIKVISION DS-2AE7232TI-A 2MPX 4.8-153mm IR150 24VAC

Cena brutto	5 330,99 zł
Cena netto	4 334,14 zł
Dostępność	Produkt archiwalny
Numer katalogowy	14205
Producent	HIKVISION
Widzenie w nocy	121-150 m
Rozdzielczość	2 Mpx (FullHD)
Obiektyw	zmiennooogniskowy 4.8-153 mm

Opis produktu

Kamera obrotowa 4w1 HIKVISION posiada wbudowany nowoczesny przetwornik obrazu, który pozwala na uzyskanie rozdzielczości obrazu do **2 MPX**. Sprzęt ma również obiektyw zmiennooogniskowy **4.8-153 mm**, który pozwala na dostosowanie kąta widzenia do miejsca obserwacji. Atutem jest również wbudowany reflektor podczerwieni IR posiadający **zasięg do aż 150 m**, dzięki któremu możesz rozpoznać niezbędne szczegóły **w zupełnej ciemności**. Dzięki **32-krotnemu zoomowi optycznemu** uzyskasz znaczne przybliżenie. Posiada wodoodporną obudowę, która chroni sprzęt przed złymi warunkami atmosferycznymi. Można ją zastosować **na zewnątrz i wewnątrz pomieszczeń**. Sprawdzi się w monitoringu np. sklepu, domu czy magazynu. Montaż możliwy **na ścianie (wymagany uchwyt) lub suficie**.

Cechy produktu:

- przetwornik obrazu: 2 MPX
- standard: HD-TVI / HD-CVI/ AHD / CVBS
- obiektyw zmiennooogniskowy 4.8-153 mm
- kąt widzenia: 54° ... 2°
- wbudowany reflektor podczerwieni IR - zasięg do 150 m
- zoom optyczny: 32x
- zoom cyfrowy: 16x
- inteligentny system pozycjonowania 3D
- funkcje: WDR \geq 120 dB, 3D-DNR, EIS, Optymalizacja pracy oświetlacza podczerwieni, BLC, HLC, AGC, ICR - Mechaniczny filtr podczerwieni, AWB, Konfigurowalne strefy prywatności
- montaż na ścianie (wymagany dodatkowy uchwyt) lub suficie
- stopień ochrony: IP66

Przeznaczenie:

Kamera przeznaczona jest do różnorodnych zastosowań zewnętrznych i wewnętrznych. Idealnie sprawdzi się do obserwacji biur, magazynów, szkół czy sklepów. Montaż możliwy jest na ścianie.

Technologia AHD (Analog High Definition)

Nowatorska technologia przetwarzania i sterowania obrazem, która wykorzystuje wysokiej jakości podzespoły i świetnie uzupełni nowoczesne systemy monitoringu. Cechuje ją ponadto:

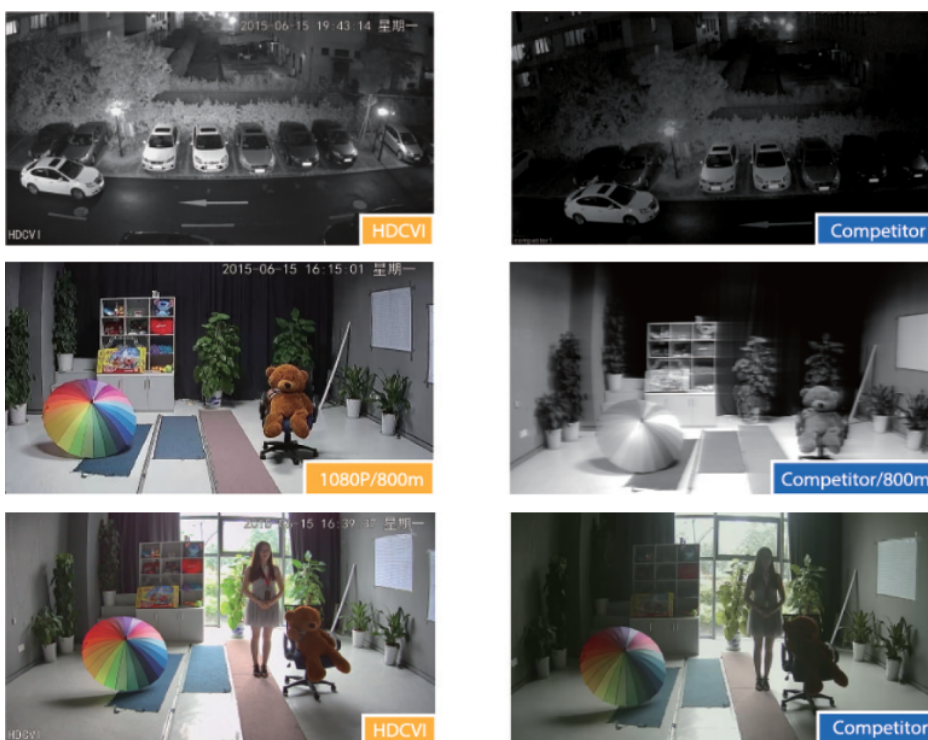
- wysoka rozdzielczość (HD i Full HD) na odległość do 500 m
- stabilność obrazu
- ochrona przeciwzakłóceńowa
- bogate i naturalne kolory
- szczegółowy obraz.

System **AHD** nie wymaga też zmiany struktury kablowej oraz posiada wejścia CVBS, dzięki którym kamery można wykorzystać w systemach analogowych.

Technologia HD-CVI



Technologia HDCVI przeważa nad konkurencją głównie ze względu na łatwą instalację i konfigurację, brak zakłóceń i opóźnień sygnału oraz dłuższy dystans transmisji sygnału.



Technologia HD-TVI

Systemy monitoringu HD-TVI budowane są w oparciu o system analogowy, w którym transmisja danych odbywa się po klasycznych przewodach koncentrycznych. Dzięki temu proces instalacji jest szybszy, a koszty zmiany okablowania - mniejsze. Na urządzeniach HD-TVI zbudować można zupełnie nowy system dozoru. Standard ten też wykorzystuje sygnał o stosunkowo niskiej częstotliwości, który oferuje świetną wydajność pod względem odporności na zakłócenia elektromagnetyczne. Jakość obrazu jest bardzo wysoka - materiał jest wyraźny i o właściwym odwzorowaniu kolorów.

Transmisja obrazu

Zasięg transmisji wynosi do 500 metrów. W zależności od przewodu - zasięgi transmisji sygnału wizyjnego wynoszą:

- przy zastosowaniu przewodu koncentrycznego RG59: 300 m,
- przy zastosowaniu przewodu koncentrycznego RG6/11: 500 m,
- przy zastosowaniu przewodu sieciowego UTP (z wykorzystaniem konwerterów): do 300 m.

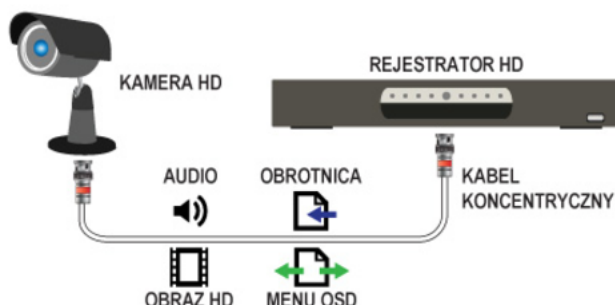
System HD-TVI posiada możliwość transmisji danych różnego typu - wykorzystując wspólny, pojedynczy przewód. Pozwala przesyłać sygnał:

- wizyjny (jakość HD),
- audio (z kamery),
- dane do sterowania kamerami obrotowymi,
- dane do sterowania menu OSD kamery.

Zalety systemu HD-TVI:

- wierny obraz w podglądzie na żywo (brak kompresji)
- wysoka rozdzielczość: 720p, 1080p, 3MPX
- brak opóźnień
- rejestratory trybrydowe - obsługa kamer HD-TVI, CVBS, IP
- duża odporność na zakłócenia elektromagnetyczne, dzięki zastosowaniu synchronicznej modulacji amplitudowej QAM oraz
- separacji sygnałów chrominancji i luminacji
- daleki zasięg transmisji
- komunikacja dwukierunkowa - sterowanie OSD kamery i kamerami obrotowymi poprzez kabel sygnałowy bezpośrednio z rejestratora
- znacznie łatwiejsza konfiguracja systemu (w porównaniu do systemów bazujących na protokole IP)

Schemat działania systemu HD-TVI



Specyfikacja techniczna:

- standard: HD-TVI
- przetwornik: 1/2.8" 2MPX PS CMOS
- rozdzielczość: 1920x1080 (1080p), 960 x 576 (960H)
- oświetlacz podczerwieni IR: zasięg do 150 m
- obiektyw zmiennoogniskowy 4.8-153 mm
- kąt widzenia: 54° ... 2°
- zoom optyczny: 32x
- zoom cyfrowy: 16x
- zakres obrotu: 360° ciągle (poziom), -15° ... 90° (pion)
- prędkość obrotowa przy presetach: 160°/s (poziom), 120°/s (pion)
- prędkość obrotowa (sterowanie ręczne): 0.1°~120°/s (pion), 0.1°/s ... 160°/s (poziom)
- presetów: 256
- ustawiane trasy ruchu: 10
- parkowanie (park action): wywołanie ustawionej funkcji (trasy, skanowania, itp.) po określonym czasie bezczynności
- wyjście wideo: 1 Vpp / 75 Ω - AHD / HD-CVI / HD-TVI / CVBS
- stopień ochrony: IP66
- interfejs RS-485
- protokół: Pelco-D, Pelco-P (auto wykrywanie)

-
- sterowanie po kablu koncentrycznym lub RS485
 - obudowa: metal
 - temperatura pracy: -30...+ 65°C
 - zasilanie: 24V AC
 - pobór mocy: ≤ 40 W
 - wymiary: $\varnothing 220 \times 353$ mm
 - waga: 4,5 kg

W zestawie:

- kamera HIKVISION DS-2AE7232TI-A - 1 szt;
- instrukcja.