

Link do produktu: <https://elektronikadomowa.pl/kamera-kopulkowa-panoramyczna-ip-mazi-idh-23ptz-2m-1x-2mpx-2-8-12mm-ir10-12vdc-poe-p-5559.html>



KAMERA KOPUŁKOWA PANORAMICZNA IP MAZI IDH-23PTZ 2m +1x 2Mpx 2,8-12mm IR10 12VDC PoE

Cena brutto	3 569,45 zł
Cena netto	2 901,99 zł
Dostępność	Produkt archiwalny
Numer katalogowy	11113
Producent	MAZI
Widzenie w nocy	10-20 m
Rozdzielczość	2 Mpx (FullHD)
Obiektyw	zmiennooogniskowy 2.8-12 mm

Opis produktu

Kamera kopułkowa, panoramiczna IP Mazi moduł **szybkoobrotowy** o rozdzielczości **2 MPX FullHD** z 4-krotnym zoomem optycznym. Jej atutem są 3 kanały wideo zapewniające obserwację panoramiczną oraz 1 kanał do obserwacji PTZ. Każdy z 3 przetworników na obwodzie obudowy posiada pole widzenia ok. **130 stopni** i podświetlenie podczerwieni o zasięgu **do 10 m**.

Produkt wyposażono w obiektyw zmiennooogniskowy **2.8-12 mm motozoom**, który pozwala na dopasowanie kąta widzenia do miejsca obserwacji. Wbudowany reflektor podczerwieni posiada maksymalny **zasięg do 30 m**, więc zapewni dobrą widoczność również **w zupełnej ciemności**.

Kamera przeznaczona jest **do różnorodnych zastosowań wewnętrznych**. Świetnie sprawdzi się do monitoringu holi, wejść do budynków, sklepów czy magazynów. Jest przystosowana do montażu **na suficie i na ścianie**. Opcjonalnie dostępne są też uchwyty: IW-V300 (ścienny) i IP-V300 (sufitowy).

Cechy produktu:

- 3x 1/2,8" 2Mpx (na obwodzie obudowy)
- kąt widzenia: ok. 130°
- zasięg promiennika IR - do 10 m
- 1x 1/2,8" 2Mpx (w głowicy obrotowej)
- obiektyw zmiennooogniskowy 2,8 - 12 mm, moto-zoom 3x 2mm
- kodek H.265/H.264
- rozdzielczość 1920 x 1080 px
- zoom optyczny x4
- detekcja przekroczenia linii oraz wtargnięcia w obszar
- dostęp przez chmurę
- automatyczne wznowienie pracy po zaniku zasilania
- możliwość zapisu na pamięciach NAS
- złącze mikro SD do 256GB
- wejście oraz wyjście audio
- funkcje: ANR (Automatic Network Replenishment), AWB, AGC, AES, DWDR, 3D-DNR, inteligentne pozycjonowanie 3D
- czułość: 0,5 lx (F2.0, kolor) / 0,01lx (F2.0, B/W) / 0,01lx (IR wł)
- zasilanie: 12V DC / PoE+
- pobór prądu: 2A
- wymiary: Φ 183 x 133,2 mm

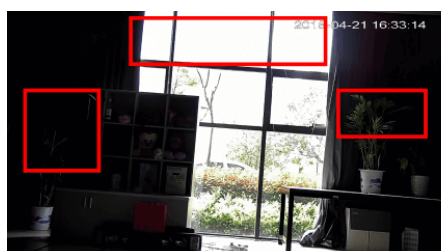
Przeznaczenie:

Kamera przeznaczona jest do różnorodnych zastosowań wewnętrznych. Świetnie sprawdzi się do monitoringu holi, wejść do budynków, sklepów czy magazynów. Jest przystosowana do montażu na suficie i na ścianie.

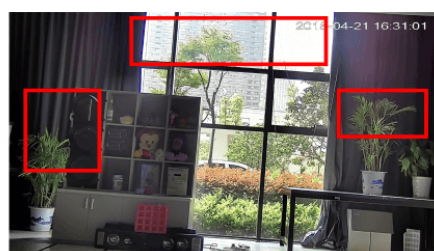
Wybrane funkcje:

1) WDR (Wide Dynamic Range - szeroki zakres dynamiki)

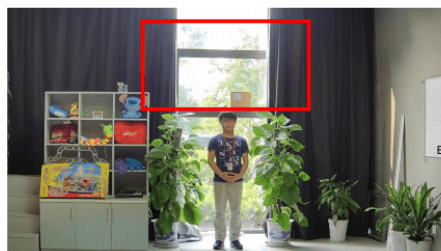
Dzięki niej poprawimy jakość obrazu, gdyż uzyskujemy optymalny kolor i doświetlenie kadru. Funkcja zmienia parametry miejsc niedoświetlonych oraz prześwietlonych.



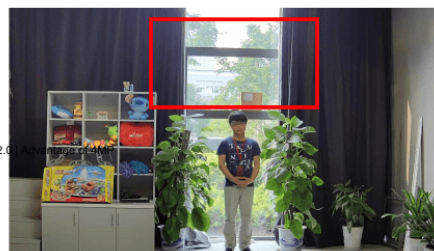
WDR OFF



WDR ON



120dB WDR



140dB WDR

2) DNR (Digital Noise Reduction - cyfrowa redukcja szumów)

Dzięki niej łatwo zredukujemy szumy na obrazie, ale zminimalizujemy niedociągnięcia powstałe w wyniku całkowitego lub niedostatecznego braku światła.



DNR OFF



DNR ON

3) AGC (Auto Gain Control - automatyczna kontrola wzmocnienia)

Funkcja, dzięki której można uzyskać większy poziom sygnału - szczególnie w warunkach słabego oświetlenia. Obraz staje się wyostrzony, więc jest też bardziej czytelny.

Oprogramowanie ONVIF (współpraca z większością kamer IP)



W zestawie:

- kamera Mazi IDH-23PTZ - 1 szt.