

Link do produktu: <https://elektronikadomowa.pl/kamera-kopulkowa-ip-tioc-dahua-ipc-hdw3549h-as-pv-0280b-s4-5mpx-28mm-ir30-12vdc-poe-p-17289.html>



KAMERA KOPUŁKOWA IP TIOC DAHUA IPC-HDW3549H-AS-PV-0280B-S4 5Mpx 2.8mm IR30 12VDC PoE

Cena brutto	1 599,60 zł
Cena netto	1 300,49 zł
Dostępność	Dostępność - 1-2 dni
Czas wysyłki	24 godziny
Numer katalogowy	21584
Producent	Dahua
Widzenie w nocy	21-30 m
Rozdzielczość	5 Mpx
Obiektyw	stałogniskowy 2.8 mm

Opis produktu

Kamera kopułkowa IP Dahua IPC-HDW3549H-AS-PV-0280B-S4 wyposażona jest we wbudowany przetwornik obrazu o imponującej rozdzielczości **5 MPX**, co gwarantuje dokładne rejestrowanie szczegółów otoczenia. Dzięki obiektywowi stałogniskowemu **2.8 mm**, uzyskasz szeroki kąt widzenia, co jest szczególnie korzystne do monitorowania obszarów o dużym polu widzenia. Wbudowany reflektor podczerwieni Smart IR z maksymalnym **zasięgiem do 30 m** (w terenie otwartym), zapewni doskonałą widoczność nawet w zupełnej ciemności, co czyni tę kamerę efektywną również w warunkach nocnych.

Dodatkowo, kamera posiada wodoodporną obudowę, co sprawia, że jest idealna do zastosowań zarówno **wewnętrznych, jak i zewnętrznych**. Możliwość montażu na **na suficie i na ścianie** zwiększa elastyczność konfiguracji i dostosowania kamery do różnych środowisk.

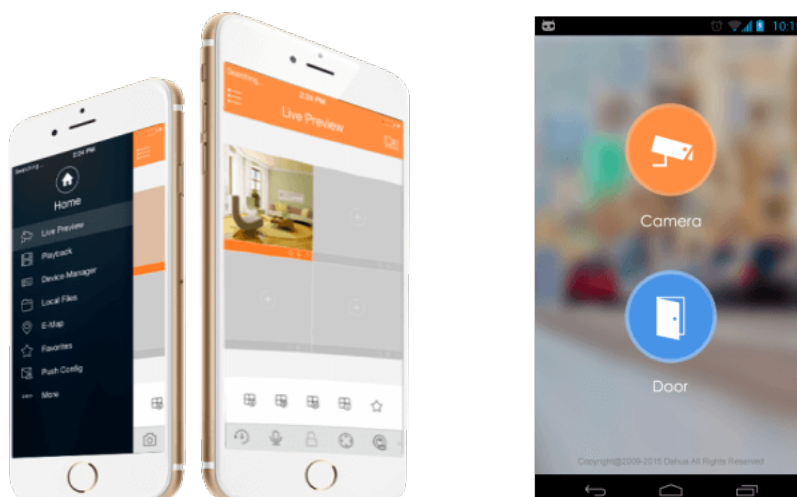
Cechy produktu:

- rozdzielczość: 5 MPX
- kompresja wideo: H.265+ / H.265 / H.264+ / H.264
- obiektyw stałogniskowy 2.8 mm
- Full Color - kolorowy obraz przez całą dobę
- funkcje: AWB, AGC, BLC, HLC, 3D DNR, WDR 120dB, Rol
- zasięg promienników podczerwieni: do 30 m (w terenie otwartym)
- oświetlacz: 1 dioda światła białego (zasięg do 30m)
- wejście/wyjście audio: 1/1
- wejście/wyjście alarmowe: 1/1
- **aktywne odstraszenie:**
 - światło ostrzegawcze (odstraszające): 1 dioda LED (kolor czerwono-niebieska); Tryb pracy: migotanie kolorem przemiennym; Regulacja częstotliwości migotania (3 poziomy - Low / Medium / High), regulacja czasu trwania (5s ~ 30s)
 - ostrzeganie (odstraszenie) dźwiękowe: wybór jednej z 10 komend słownych lub 1 alarmu dźwiękowego; możliwość wgrania swojego pliku audio (komendy / alarmu)
 - wgrane komendy słowne: Danger no climbing / Danger zone keep away / Deep water be cautious / No parking here / Private land no entry / Sidewalk only no vehicles / Valuables Don't touch / Vehicle lane only no pedestrians / Warning zone keep off / You are under surveillance
 - dwukierunkowa transmisja audio: tak, mikrofon + głośnik (pomiędzy punktem sterowania, a kamerą TiOC)
 - powiadomienie w czasie rzeczywistym: powiadomienie Push o alarmie na smartfon; uzbrajanie i rozbrajanie jednym dotknięciem (łatwa w obsługa)

- **funkcje sztucznej inteligencji (AI - DEEP LEARNING):**
 - ochrona perymetryczna: przekroczenie linii, wykrycie intruza (te dwie funkcje wspierają klasyfikację i dokładne wykrywania pojazdów i ludzi)
 - SMD+ 2.0: klasyfikacja (człowiek / pojazd), filtr fałszywych alarmów (<2%); zwiększona odległość wykrywania (do 185%)
 - inteligentne wyszukiwanie: współpraca z Smart NVR do dokładnego inteligentnego wyszukiwania, wyodrębnianie zdarzeń i scalanie w filmy ze zdarzeń
- wyzwalacz alarmu: wykrywanie ruchu, sabotaż, zmiana sceny, wykrywanie dźwięku, brak / przepełnienie / błąd karty SD, utrata połączenia, konflikt adresu IP, nieuprawniony dostęp, anomalia napięcia, przekroczenie linii, wtargnięcie, SMD, wyjątek bezpieczeństwa, alarm z migającą diodą, alarm dźwiękowy
- wbudowany mikrofon i głośnik, dwukierunkowa transmisja audio
- podgląd obrazu: Smart PSS, DSS Express, DSS PRO
- przeglądarki internetowe: E, Firefox, Chrome, Safari
- urządzenia mobilne z systemami: iOS, Android
- gniazdo karty microSD / microSDHC / microSDXC do 256GB (brak w zestawie)
- stopień ochrony: IP67

Aplikacja mobilna

Jest to dedykowana aplikacja do obsługi urządzeń marki Dahua na urządzeniach mobilnych. Umożliwia podgląd zdalny oraz odtwarzanie zarejestrowanego obrazu z wybranym urządzeniem marki Dahua.



TiOC - kamera trzy-w-jednym

Rewolucjonizuje monitorowanie bezpieczeństwa, integrując 3 kluczowe funkcje w jednym inteligentnym rozwiązaniu. TiOC oferuje całodobowe monitorowanie w pełnym kolorze, aktywne odstraszenie oraz wykorzystanie sztucznej inteligencji.

- Dzięki **monitorowaniu w pełnym kolorze**, kamera jest w stanie precyzyjnie identyfikować potencjalne zagrożenia przez całą dobę, co zwiększa skuteczność monitoringu, szczególnie w warunkach niskiego oświetlenia.
- Funkcja **aktywnego odstraszenia** umożliwia kamerze TiOC skuteczne ostrzeżenie intruzów, co wpływa na zwiększenie poziomu bezpieczeństwa mienia oraz chroni życie mieszkańców.
- Dodatkowo, zastosowanie **sztucznej inteligencji** umożliwia kamery TiOC precyzyjne reagowanie na wykryte zagrożenia, co sprawia, że jest to kompleksowe i zaawansowane rozwiązanie w dziedzinie monitoringu bezpieczeństwa.



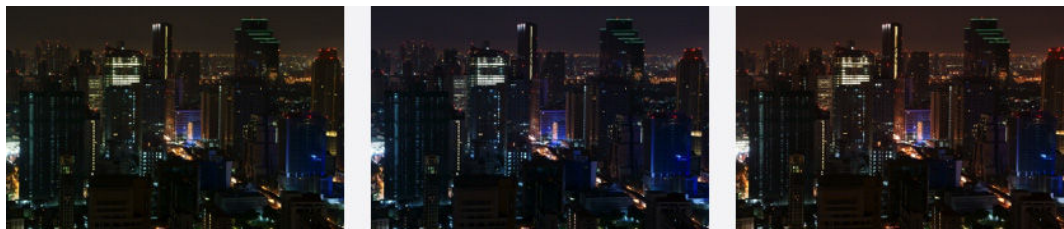
Wybrane funkcje:

1) AGC (Auto Gain Control - automatyczna kontrola wzmocnienia)

Funkcja, dzięki której można uzyskać większy poziom sygnału – szczególnie w warunkach słabego oświetlenia. Obraz staje się wyostrojony, więc jest też bardziej czytelny.

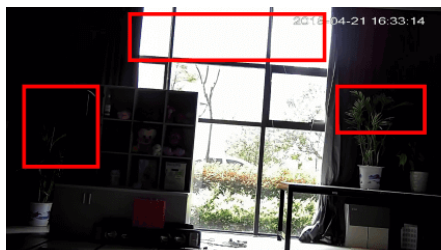
2) AWB (system automatycznego balansu bieli)

Funkcja, dzięki której można uzyskać odpowiednie kolory obrazu - automatycznie dostosowywane są parametry, aby zachować naturalne proporcje odcieni bieli. Obraz staje się bardziej czytelny, rzeczywisty.

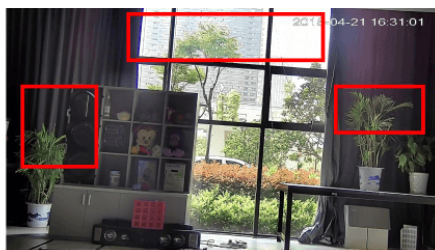


3) WDR (Wide Dynamic Range - szeroki zakres dynamiki)

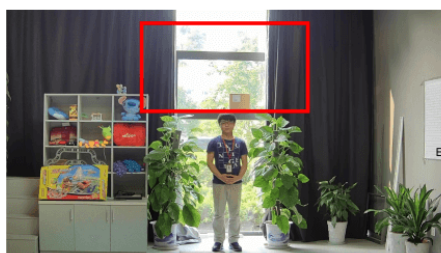
Dzięki niej poprawimy jakość obrazu, gdyż uzyskujemy optymalny kolor i doświetlenie kadru. Funkcja zmienia parametry miejsc niedoświetlonych oraz prześwietlonych.



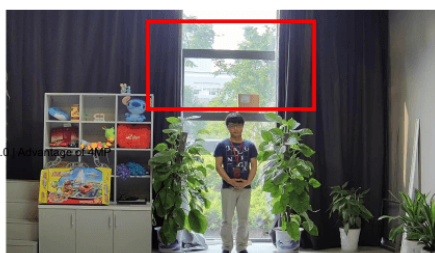
WDR OFF



WDR ON



120dB WDR



140dB WDR

4) DNR (Digital Noise Reduction - cyfrowa redukcja szumów)

Dzięki niej łatwo zredukujemy szumy na obrazie, ale zminimalizujemy niedociągnięcia powstałe w wyniku całkowitego lub niedostatecznego braku światła.



DNR OFF



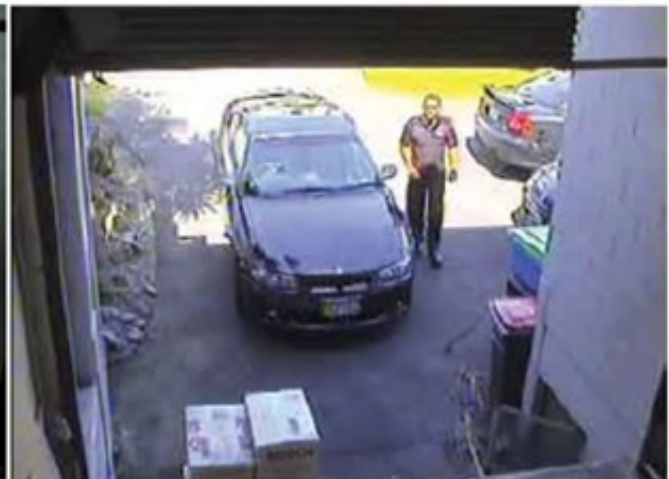
DNR ON

5) BLC (Back Light Compensation - kompensacja światła wstecznego)

Funkcja przydatna w sytuacji, gdy sprzęt ukierunkowany jest na silne światło i pierwszy plan jest zbyt ciemny, przez co też niewyraźny. BLC rozświetla ciemne miejsca, wraz z tłem, dzięki czemu jakość obrazu jest zdecydowanie lepsza.



Camera without BLC



Camera with BLC

Technologia Full Color monitoring 24/7

Full Color kamera Dahua Technology stanowi przełom w rejestrowaniu obrazu, umożliwiając rejestrowanie scen o żywych kolorach nawet w warunkach słabego oświetlenia. Doskonale wydobywa kolorystykę detali takich, jak ludzie, pojazdy czy inne elementy, co jest szczególnie przydatne w obszarach o wysokim wskaźniku przestępczości (np. parkach nocą czy ciemnych alejach). Kamera ta stanowi znaczące wsparcie dla funkcjonariuszy policji podczas zbierania dowodów.

Dodatkowo, Full Color kamera współpracuje z funkcjami sztucznej inteligencji, co dodatkowo zwiększa prawdopodobieństwo oraz dokładność rozpoznawania celów oraz wydobywania istotnych cech. To zaawansowane rozwiązanie, które podnosi efektywność monitoringu i pozwala na skuteczne reagowanie na potencjalne zagrożenia.

Ponadto...

- zapobiega odbiciom deszczu oraz skutecznie unika przyciągania owadów, co utrzymuje czystość obiektywu i jakość obrazu.
- umożliwia integrację z rejestratorem w celu wykorzystania funkcji wyszukiwania opartej na sztucznej inteligencji (AI), co zwiększa efektywność analizy nagranych materiałów.
- zaawansowany system filtrowania fałszywych alarmów pozwala na skoncentrowanie uwagi kamery na klasyfikacji ludzi i pojazdów, eliminując zakłócenia i umożliwiając skupienie się na istotnych zdarzeniach. Osiągnięcie 98% dokładności AI w nocy potwierdza wysoką efektywność monitoringu nawet w warunkach słabego oświetlenia.



Aktywne odstraszanie - syrena alarmowa

Dzięki zastosowaniu diod czerwono-niebieskiej oraz wbudowanej syreny o mocy 110 dB, kamera może aktywnie ostrzegać intruzów, zapewniając skuteczną prewencję przed potencjalnym zagrożeniem. Działanie diod w połączeniu z intensywnym dźwiękiem syreny stanowi silny sygnał odstraszący, który ma na celu powiadomienie intruzów o wykryciu i skłonienie ich do wycofania się z obszaru monitorowanego jeszcze przed tym, zanim użytkownicy dowiedzą się o zdarzeniu. To dodatkowy element zabezpieczenia, który wprowadza aktywną i skuteczną warstwę ochrony dla systemu monitoringu.



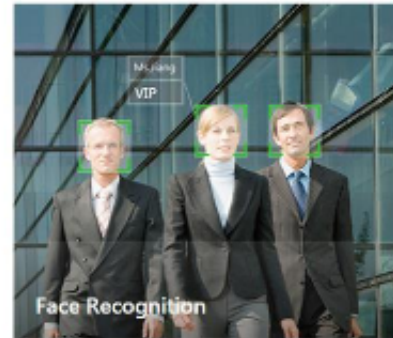
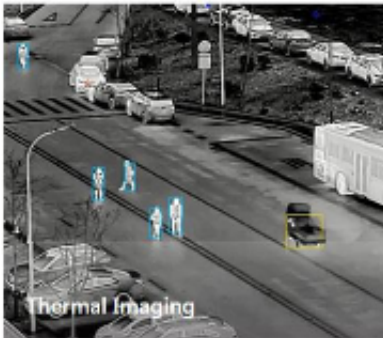
Sztuczna inteligentna - WizSense

Seria WizSense oferuje szeroką gamę produktów i rozwiązań opartych na sztucznej inteligencji (AI), wykorzystujących niezależny chipset AI i algorytm głębokiego uczenia się. Jest on zdolny do precyzyjnego rozpoznawania ludzi i pojazdów na obrazie, co umożliwia skupienie się na rzeczywistych celach monitoringu.

WizSense cechuje się prostą konfiguracją, a zwłaszcza funkcją SMD 3.0, którą można aktywować za pomocą jednego przycisku. To ułatwia codzienną pracę użytkownikom i pomaga podejmować lepsze decyzje biznesowe.

Główne funkcje:

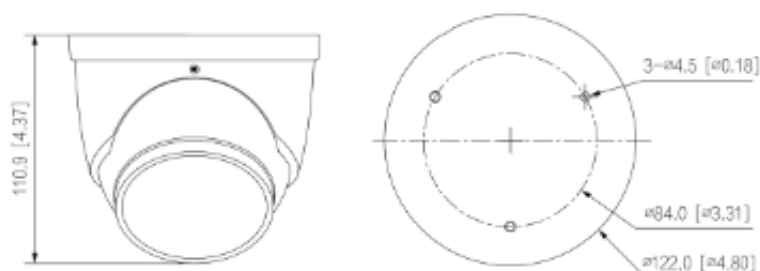
1. **SMD (Smart Motion Detection):** Inteligentny system wykrywania ruchu, rozróżniający kształty ludzi i pojazdów w scenie, wysyłający precyzyjne alarmy dla zabezpieczenia firmy i rodziny.
2. **Rozpoznawanie twarzy:** system porównuje przechwycone rysy twarzy z danymi w bazie, uruchamiając wcześniej ustawioną akcję po udanym dopasowaniu.
3. **Ochrona obwodowa:** system oparty na przekroczeniu linii i wtargnięciu, generujący alarmy przy niepożądanych ruchach spowodowanych przez osoby lub pojazdy.
4. **Aktywne odstraszenie:** dzięki wbudowanemu reflektorowi i syrenie bezpieczeństwa, kamera może aktywnie ostrzegać intruzów, informując użytkownika jeszcze przed zauważeniem zdarzenia.
5. **Obrazowanie termiczne:** kamera termowizyjna łączy technologię termowizyjną z AI, umożliwiając wykrywanie niebezpiecznych sytuacji w czasie rzeczywistym.
6. **AI Coding:** gwarantuje najwyższą jakość obrazu podczas kodowania, jednocześnie oszczędzając 50% przepustowości i kosztów przechowywania danych.
7. **System rozpoznawania twarzy:** porównuje przechwycone rysy twarzy z danymi w bazie, co uruchamia wcześniej ustawione akcje alarmowe po udanym dopasowaniu. To zaawansowane rozwiązanie, które integruje różne funkcje AI, znacznie zwiększając efektywność systemu monitoringu.



Specyfikacja techniczna:

- przetwornik: 1/2.7" 5MP Progressive Scan CMOS
- min oświetlenie: 0.003 Lux/F1.0
- rozdzielczość: 5Mpx, 2592 x 1944 pikseli
- prędkość nagrywania: 25/30kl/s @1080P
- RAM/ROM: 512MB / 128MB
- system skanowania: progresywny
- migawka: automatyczna / ręczna, 1/3~1/100000s
- stosunek S/N: >56dB
- kompresja wideo: H.265 / H.264 / H.264H / H.264B, MJPEG (strumień pomocniczy)
- smart Kodek: tak (H.265+ / H.264+)
- jednoczesna liczba strumieni wideo: 3
- rozdzielczość przetwarzania: 5Mpx (2592x1944) / 4Mpx (2688x1520) / 4Mpx (2560x1440) / 3Mpx (2304x1296) / 1080p - 2Mpx (1920x1080) / 1.3Mpx (1280x960) / 720p (1280x720) / D1 (704x576 / 704x480) / VGA (640x480) / CIF (352x288 / 352x240)
- prędkość i rozdzielczość przetwarzania: 5Mpx (1 ~ 20kl/s)
- prędkość i rozdzielczość przetwarzania (główny strumień): 4Mpx - 2688x1440 (1 ~ 25/30kl/s)
- prędkość i rozdzielczość przetwarzania: D1 - 704x576 (1 ~ 25kl/s)
- prędkość i rozdzielczość przetwarzania (strumień pomocniczy): D1 - 704x480 (1 ~ 20kl/s)
- prędkość i rozdzielczość przetwarzania: 2Mpx (1 ~ 25/30kl/s)
- kontrola szybkości transmisji: CBR / VBR
- bitrate:
 - 32Kbps ~ 8192Kbps (H.264),
 - 12Kbps ~ 8192Kbps (H.265)
- obiektyw stałogniskowy 2.8 mm
- mocowanie: M12
- kąt widzenia: 103° (H), 53° (V), 122° (D)
- tryb MAKRO: 1.2m (3.9ft)
- zasięg DORI: 67,4m (wykrywanie), 27m (obserwacja), 13,5m (rozpoznawanie), 6,7m (identyfikacja)
- zasięg promiennika podczerwieni IR: do 30 m (w terenie otwartym)
- oświetlacz LED: 1 dioda światła białego (ciepłe) z zasięgiem do 30m
- regulacja położenia:
 - 0° ~ 360° (panorama)
 - 0° ~ 78° (nachylenie)
 - 0° ~ 360° (obrót)
- balans bieli: Automatyczny (AWB) / naturalny / oświetlenie uliczne / zewnętrzny / ręczny / region
- Strefy prywatności: wł/wył. (4 obszary)
- detekcja ruchu: wł/wył (4 obszary, prostokąty)
- obszar zainteresowania (ROI): wł/wył (4 obszary)

- lustrzane odbicie: wsparcie
- obrót obrazu: 0°, 90°, 180°, 270° (wsparcie 90°, 270° dla rozdzielczości 2MP i niższej)
- kompresja audio: PCM / G.711a / G.711Mu / G.726 / G.723
- audio: 1x wejście (RCA) / 1x wyjście (RCA)
- alarm: 1x wejście (5mA 3V-5V DC) / 1x wyjście (300 mA 12VDC)
- interfejs Ethernet: 1x RJ45 10/100 Base-T
- 1x slot karty microSD/ microSDHC/ microSDXC do 256GB (brak w zestawie)
- zasilanie: 1 gniazdo 5,5/2,1 na przewodzie
- protokoły sieciowe: IPv4, IPv6, HTTP, TCP, UDP, ARP, RTP, RTSP, RTCP, RTMP, SMTP, FTP, SFTP, DHCP, DNS, DDNS, QoS, UPnP, NTP, Multicast, ICMP, IGMP, NFS, Samba, PPPoE, SNMP
- Cyber bezpieczeństwo: Szyfrowanie wideo, konfiguracja szyfrowania, WSSE, blokada konta, filtrowanie po IP / MAC, dzienniki bezpieczeństwa, generowanie i importowanie cert. X.509, HTTPS, 802.1x, zaufane wykonanie, zaufana aktualizacja
- zgodność ze standardem: ONVIF (Profil S / Profil G / Profil T), CGI, Milestone, Genetec, P2P
- samoadaptacja sceny (SSA): tak
- użytkownicy online: 20 (całkowita przepustowość 80M)
- archiwizacja sieciowa: NAS / FTP / SFTP / karta MicroSD
- obsługa przez przeglądarki www: IE (IE8 i nowsze wersje), Chrome, Firefox, Safari (Safari 12 i nowsze wersje)
- zdalne sterowanie: CMS (Smart PSS), DSS, DMSS, P2P, urządzenia mobilne (iOS, Android)
- certyfikat: LVD: EN62368-1, EMC: Electromagnetic Compatibility Directive 2014/30/EU, FCC: 47 CFR FCC Part 15, Subpart B, 44222
- stopień ochrony: IP67
- temperatura pracy: -40°C ... +60°C
- wilgotność: 0-90% RH bez kondensacji
- zasilanie: 12V DC / PoE 48V DC (802.3af)
- pobór mocy - podstawowy: 2,5W (12VDC), 3W (PoE)
- pobór mocy (max.): 7,3W (12VDC), 8W (PoE) - WDR + H.265 + dioda migająca + dioda światła białego + alarm dźwiękowy
- wymiary: Ø122 x 110.9 mm
- waga: 0,754 kg



W zestawie:

- kamera Dahua IPC-HDW3549H-AS-PV-0280B-S4 - 1 szt.