

Link do produktu: <https://elektronikadomowa.pl/kamera-kopulkowa-ip-revizoom-xqa-301v-3mpx-33-12mm-ir10-15-12vdc-poe-p-2069.html>



## KAMERA KOPUŁKOWA IP ReviZOOM XQA-301V 3Mpx 3.3-12mm IR10-15 12VDC POE

Cena brutto	<b>558,53 zł</b>
Cena netto	<b>454,09 zł</b>
Dostępność	<b>Produkt archiwalny</b>
Czas wysyłki	<b>24 godziny</b>
Numer katalogowy	<b>XQA-301V</b>
Kod EAN	<b>5900882897376</b>
Producent	<b>ReviZOOM</b>
Widzenie w nocy	<b>10-20 m</b>
Rozdzielczość	<b>3 Mpx</b>
Obiektyw	<b>zmiennooogniskowy 3,3-12 mm</b>

### Opis produktu

**Kamera kopułkowa IP ReviZOOM** posiada wbudowany przetwornik obrazu o rozdzielczości **3 MPX** oraz obiektyw zmiennooogniskowy **3.3-12 mm**, który pozwala dopasować kąt widzenia do miejsca obserwacji. Produkt posiada także reflektor podczerwieni o zasięgu do **10-15 m** (z diodami LED wysokiej jakości), dzięki któremu uzyskasz dobrą jakość obrazu również w zupełnej ciemności. Atut stanowi również wejście na kartę **MicroSD** (do 64 Gb; brak w zestawie). Kamera jest kompatybilna ze standardem **ONVIF**, więc współpracuje z innymi kamerami IP większości znanych producentów. Produkt posiada wodoodporną i wandaloodporną obudowę, zapewniającą ochronę sprzętu przed złymi warunkami atmosferycznymi i aktami wandalizmu. Przeznaczony jest **do różnorodnych zastosowań zewnętrznych**. Sprzęt można zamontować **na suficie lub na ścianie (wymagany dodatkowy uchwyt)**.

#### Cechy produktu:

- przetwornik: 1/3", 3 MPX CMOS
- obiektyw zmiennooogniskowy 3.3-12 mm
- funkcje: AWB, AGC, BLC, Flickerless (redukcja migotania), D/N, ICR, Digital Slow Shutter, Strefy prywatności (5)
- promiennik podczerwieni IR - zasięg do 10-15 m
- wejścia/wyjścia liniowe audio: 1/1
- wejścia/wyjścia alarmowe: 1/1
- zgodność z ONVIF
- dużo opcji monitoringu sieciowego:
  - podgląd za pośrednictwem Internetu,
  - CMS (DSS/PSS),
  - DMSS
- stopień ochrony: IP66, IK10
- zasilanie: 12VDC, PoE

#### Przeznaczenie:

Kamera posiada wodoodporną i wandaloodporną obudowę, zapewniającą ochronę sprzętu przed złymi warunkami atmosferycznymi i aktami wandalizmu. Przeznaczona jest do różnorodnych zastosowań zewnętrznych. Sprzęt można zamontować na suficie lub na ścianie. Jest przydatny do obserwacji np. parkingów, magazynów, placów.

## Wybrane funkcje:

### 1) AGC (Auto Gain Control - automatyczna kontrola wzmocnienia)

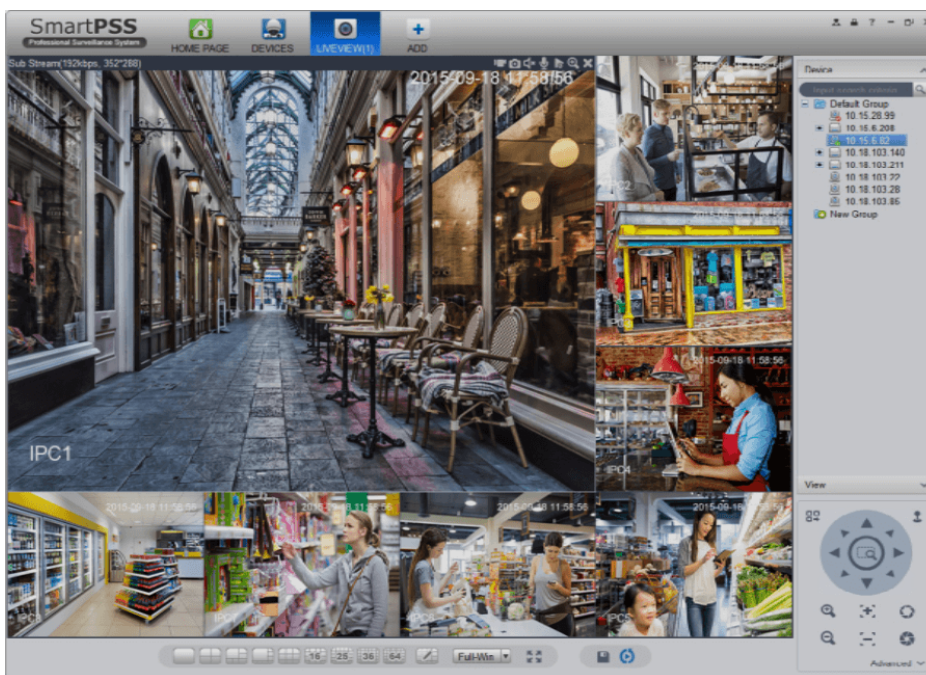
Funkcja, dzięki której można uzyskać większy poziom sygnału – szczególnie w warunkach słabego oświetlenia. Obraz staje się wyostrzony, więc jest też bardziej czytelny.

### 2) BLC (Back Light Compensation - kompensacja światła wstecznego)

Funkcja przydatna w sytuacji, gdy sprzęt ukierunkowany jest na silne światło i pierwszy plan jest zbyt ciemny, przez co też niewyraźny. BLC rozświetla ciemne miejsca, wraz z tłem, dzięki czemu jakość obrazu jest zdecydowanie lepsza.



## Smart PSS (dla komputera)



## DMSS (dla urządzeń mobilnych)



### Oprogramowanie ONVIF (współpraca z większością kamer IP)



### Specyfikacja techniczna:

- przetwornik: 1/3" 3MPX Aptina CMOS
- synchronizacja: wewnętrzna
- system skanowania: 16:9 progresywne
- liczba pikseli: 20 kl/s @2048 (H) x 1536 (V) 3Mpx
- wyjście wideo: NTSC/PAL, 1,0Vp-p (composite - CSWk)
- czułość: 0,5 / 0,01 Lux (kolor), 0,0Lux (IR wł.)
- elektroniczna / ręczna migawka:
  - NTSC: 1/5 ~ 1/50000
  - PAL: 1/5 ~ 1/50000
- obiektyw zmiennoogniskowy 3,3~12mm
- odbicie lustrzane obrazu: w pionie / poziomie / obrót
- doświetlenie LED: 15 szt. Super Flux IR LED 850nm, zasięg do 10-15m
- kompresja obrazu: H.264 / MJPEG
- dostępne parametry: jakość / przepływność / liczb klatek / częstl. kl. kluczowych
- max. obsługiwany strumień:
  - strumień 1: 50kb/s - 12Mb/s,
  - strumień 2: 10kb/s - 6Mb/s,
  - strumień 3: MJPEG
- audio: dwukierunkowe (full duplex / G711 A-Law, G711 u-Law, RAW\_PCM)
- wejście/wyjście audio: 1/1
- wejście/wyjście alarmowe: 1/1
- wyświetlanie informacji: czas / data/ nazwa kamery / użytkownika
- RTSP: Standard RFC2326, QuickTime, VLC Player, autoryzacja użytkownika
- protokoły: IPv4, IPv6, HTTP, TCP/IP, UDP/IP, RTSP, NTP, PPoE, SMTP, FTP, ICMP, DHCP, UPnP, DynDNS, ONVIF
- ONVIF: ONVIF 2.2, profil S, autoryzacja użytkownika
- port LAN: Ethernet 10/100 Base-T (RJ-45 Type)
- prawa dostępu: wielu użytkowników z własnym hasłem i prawami dostępu (administrowanie, podgląd, zarządzanie)
- detekcja ruchu: wielobszarowa
- reakcja na alarmy: nagrywanie na serwer FTP, NAS, kartę mikro SD, powiadamianie przez e-mail

- 
- przeglądarka: Internet Explorer 7.0 lub nowszy
  - złącze kart mikro SD do 64 Gb (brak w zestawie)
  - oprogramowanie: CMS oraz programy użytkowe
  - temperatura pracy: -10 st. C ... +50 st. C
  - stopień ochrony: IP66, IK10
  - odporność mechaniczna obudowy: IEC60068-2-75Eh, 50J; EN50102 do IK10
  - zasilanie: 12V DC / PoE IEEE (802.3af)
  - pobór mocy: max. 6.5W, 0.52A
  - wymiary: 130 x 112 mm
  - waga: 0,85 g

**W zestawie:**

- kamera ReviZOOM XQA-301V - 1 szt.