

Link do produktu: <https://elektronikadomowa.pl/kamera-kopulkowa-ip-mazi-ivn-43evr-4mpx-2-8-12mm-ir30-12vdc-poe-p-17885.html>



KAMERA KOPUŁKOWA IP MAZi IVN-43EVR 4Mpx 2,8-12mm IR30 12VDC PoE

Cena brutto	737,65 zł
Cena netto	599,72 zł
Dostępność	Dostępność 24h.
Czas wysyłki	24 godziny
Numer katalogowy	22171
Producent	MAZi
Widzenie w nocy	21-30 m
Rozdzielczość	4 Mpx (2K)
Obiektyw	zmiennooogniskowy 2.8-12 mm

Opis produktu

Kamera kopułkowa IP Mazi IVN-43EVR posiada rozdzielczość obrazu **4 MPX** oraz obiektyw zmiennooogniskowy **2.8-12 mm**, który pozwala na dopasowanie kąta widzenia do miejsca obserwacji. Wbudowany reflektor podczerwieni posiada maksymalny **zasięg do 30 m** (w terenie otwartym), więc zapewni dobrą widoczność również **w zupełnej ciemności**. Produkt wyposażono w wodoodporną i wandaloodporną obudowę, stanowiącą ochronę sprzętu przed złymi warunkami atmosferycznymi i aktami wandalizmu. Przeznaczony jest **do różnorodnych zastosowań wewnętrznych i zewnętrznych**. Pozwala ona na montaż sprzętu **na suficie i na ścianie (wymagany dodatkowy uchwyt)**.

Cechy produktu:

- rozdzielczość: 4Mpx, 3Mpx, 1080P, 720P, D1
- obiektyw zmienn
- funkcje: DWDR, AWB, AGC, AES, DNR, rozpoznawanie człowieka
- zasięg promienników podczerwieni: do 30 m (w terenie otwartym)
-
- obsługa chmury
- zgodność z ONVIF, MAZi, MAZi+, RTSP
- moduł kamery regulowany 3D\
- kolor: grafitowy
- stopień ochrony: IP66, IK10

Przeznaczenie:

Kamera posiada wodoodporną i wandaloodporną obudowę, stanowiącą ochronę sprzętu przed złymi warunkami atmosferycznymi i aktami wandalizmu. Przeznaczona jest do różnorodnych zastosowań wewnętrznych i zewnętrznych. Pozwala ona na montaż sprzętu na suficie i na ścianie (wymagany dodatkowy uchwyt). Jest przydatna do obserwacji np. magazynów, biur, hurtowni czy szkół.

Jakość obrazu:



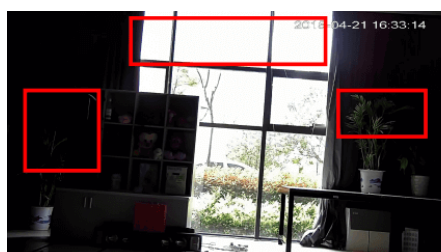
Wybrane funkcje:

1) AGC (Auto Gain Control - automatyczna kontrola wzmocnienia)

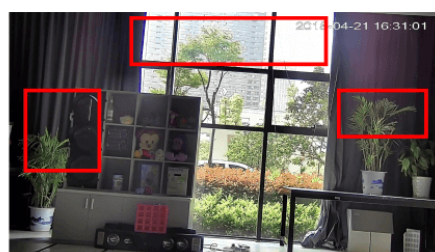
Funkcja, dzięki której można uzyskać większy poziom sygnału – szczególnie w warunkach słabego oświetlenia. Obraz staje się wyostrzony, więc jest też bardziej czytelny.

2) WDR (Wide Dynamic Range - szeroki zakres dynamiki)

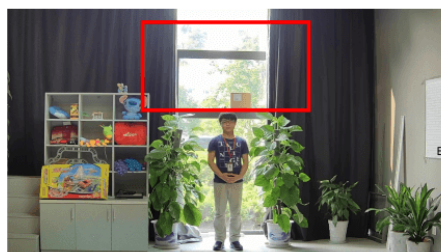
Dzięki niej poprawimy jakość obrazu, gdyż uzyskujemy optymalny kolor i doświetlenie kadru. Funkcja zmienia parametry miejsc niedoświetlonych oraz prześwietlonych.



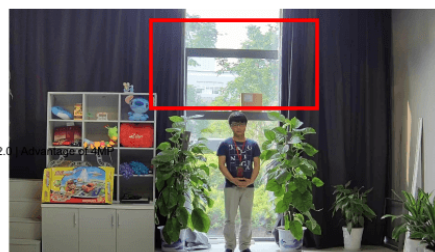
WDR OFF



WDR ON



120dB WDR



140dB WDR

3) DNR (Digital Noise Reduction - cyfrowa redukcja szumów)

Dzięki niej łatwo zredukujemy szumy na obrazie, ale zminimalizujemy niedociągnięcia powstałe w wyniku całkowitego lub niedostatecznego braku światła.



Oprogramowanie ONVIF (współpraca z większością kamer IP)

ONVIF

Specyfikacja techniczna:

- przetwornik obrazu: 4 MPX CMOS
- czułość: 0.01 Lux (kolor) / 0.00 Lux (IR wł.)
- TDN ICR: tak
- obiektyw zmiennoogniskowy: 2.8-12 mm, motozoom
- promiennik podczerwieni IR: zasięg do 30 m (w terenie otwartym)
- kompatybilność: ONVIF, MAZi, MAZi+, RTSP
- stopień ochrony: IP66, IK10
- zasilanie: 12V DC oraz PoE IEEE 802.3af
- pobór prądu: 0.85A
- wymiary: 120 x 96,1 mm

W zestawie:

- kamera Mazi IVN-43EVR - 1 szt.
- instrukcja.