

Link do produktu: <https://elektronikadomowa.pl/kamera-kopulkowa-ip-mazi-ivn-43eir-4mpx-2-8mm-ir20-12vdc-poe-p-17884.html>



KAMERA KOPUŁKOWA IP MAZi IVN-43EIR 4Mpx 2,8mm IR20 12VDC PoE

Cena brutto	603,30 zł
Cena netto	490,49 zł
Dostępność	Dostępność 24h.
Czas wysyłki	24 godziny
Numer katalogowy	22170
Producent	MAZi
Rozdzielczość	4 Mpx (2K)
Obiektyw	stałogniskowy 2.8 mm
Widzenie w nocy	10-20 m

Opis produktu

Kamera kopułkowa IP Mazi IVN-43EIR posiada rozdzielczość obrazu **4 MPX** oraz obiektyw stałogniskowy **2.8 mm**, który zapewnia szeroki kąta widzenia. Reflektor podczerwieni posiada **zasięg do max. 20 m** (w terenie otwartym), więc zapewni dobrą widoczność również **w zupełnej ciemności**.

Produkt wyposażono w wodoodporną i wandaloodporną obudowę, stanowiącą ochronę sprzętu przed złymi warunkami atmosferycznymi i aktami wandalizmu. Przeznaczony jest **do różnorodnych zastosowań wewnętrznych i zewnętrznych**. Pozwala ona na montaż sprzętu **na suficie i na ścianie (wymagany dodatkowy uchwyt)**.

Cechy produktu:

- rozdzielczość: 4Mpx, 3Mpx, 1080P, 720P, D1
- kompresja obrazu: H.264/H.265
- obiektyw stałogniskowy 2.8 mm
- funkcje: AWB, AGC, AES, IR, DNR, DWDR, rozpoznawanie człowieka
- zasięg promienników podczerwieni: do 20 m (w terenie otwartym)
- wejście/wyjście audio: 1/1
- przycisk reset
- obsługa chmury
- zgodność z ONVIF, MAZi, MAZi+, RTSP
- moduł kamery regulowany 3D
- kolor: grafitowy
- stopień ochrony: IP66, IK10

Przeznaczenie:

Kamera posiada wodoodporną i wandaloodporną obudowę, stanowiącą ochronę sprzętu przed złymi warunkami atmosferycznymi i aktami wandalizmu. Przeznaczona jest do różnorodnych zastosowań wewnętrznych i zewnętrznych. Pozwala ona na montaż sprzętu na suficie i na ścianie (wymagany dodatkowy uchwyt). Jest przydatna do obserwacji np. magazynów, biur, hurtowni czy szkół.

Jakość obrazu:



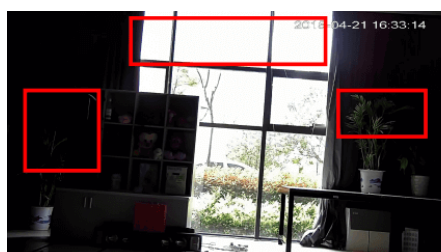
Wybrane funkcje:

1) AGC (Auto Gain Control - automatyczna kontrola wzmocnienia)

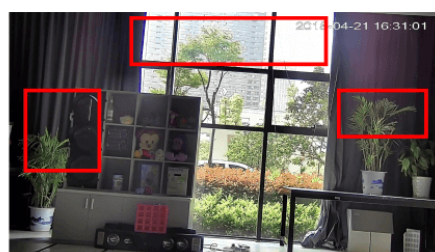
Funkcja, dzięki której można uzyskać większy poziom sygnału – szczególnie w warunkach słabego oświetlenia. Obraz staje się wyostrzony, więc jest też bardziej czytelny.

2) WDR (Wide Dynamic Range - szeroki zakres dynamiki)

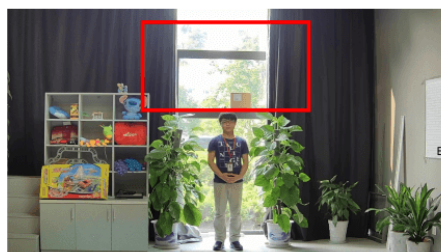
Dzięki niej poprawimy jakość obrazu, gdyż uzyskujemy optymalny kolor i doświetlenie kadru. Funkcja zmienia parametry miejsc niedoświetlonych oraz prześwietlonych.



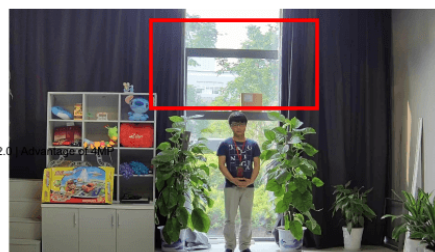
WDR OFF



WDR ON



120dB WDR



140dB WDR

3) DNR (Digital Noise Reduction - cyfrowa redukcja szumów)

Dzięki niej łatwo zredukujemy szumy na obrazie, ale zminimalizujemy niedociągnięcia powstałe w wyniku całkowitego lub niedostatecznego braku światła.



Specyfikacja techniczna:

- przetwornik obrazu: 4 MPX CMOS
- kompresja obrazu: H.264/H.265
- czułość: 0,01 lx (kolor) / 0,00lx (IR wł.)
- TDN ICR: tak
- obiektyw stałogniskowy: 2.8 mm
- promiennik podczerwieni IR: zasięg do 20 m (w terenie otwartym)
- kompatybilność: ONVIF, MAZi, MAZi+, RTSP
- stopień ochrony: IP66, IK10
- zasilanie: 12V DC oraz PoE IEEE 802.3af
- pobór prądu: 0,55 A
- wymiary: 94,23 x 80 mm

W zestawie:

- kamera Mazi IVN-43EIR - 1 szt.
- instrukcja.