

Link do produktu: <https://elektronikadomowa.pl/kamera-kopulkowa-ip-mazi-ivn-42vr-4mpx-2-8-12mm-ir30-12vdc-poe-p-5306.html>



## KAMERA KOPUŁKOWA IP MAZi IVN-42VR 4Mpx 2,8-12mm IR30 12VDC PoE

Cena brutto	<b>737,62 zł</b>
Cena netto	<b>599,69 zł</b>
Dostępność	<b>Produkt archiwalny</b>
Numer katalogowy	<b>10928</b>
Producent	<b>MAZi</b>

### Opis produktu

**Kamera kopułkowa IP Mazi** posiada wbudowany przetwornik obrazu o rozdzielczości **4 MPX** oraz obiektyw zmiennoogniskowy **2.8-12 mm**, który pozwala na dopasowanie kąta widzenia do miejsca obserwacji. Wbudowany reflektor podczerwieni posiada maksymalny **zasięg do 30 m**, więc zapewni dobrą widoczność również **w zupełnej ciemności**. Produkt wyposażono w wodoodporną i wandaloodporną obudowę, stanowiącą ochronę sprzętu przed złymi warunkami atmosferycznymi i aktami wandalizmu. Przeznaczony jest **do różnorodnych zastosowań wewnętrznych i zewnętrznych**. Pozwala ona na montaż sprzętu **na suficie i na ścianie (wymagany dodatkowy uchwyt)**.

### Cechy produktu:

- przetwornik: 4 MPX PS CMOS
- rozdzielczość: 1
- obiektyw zmienn
- funkcje: DWDR, AWB, AGC, AES, DNR
- zasięg promienników podczerwieni: do 30 m
- 
- zgodność z ONVIF, PSIA, CGI
- dużo opcji monitoringu sieciowego:
  - podgląd za pośrednictwem Internetu,
  - CMS (DSS/PSS)
  - DMSS
- stopień ochrony: IP66, IK10
- zasilanie: 12VDC; PoE

### Przeznaczenie:

Kamera posiada wodoodporną i wandaloodporną obudowę, stanowiącą ochronę sprzętu przed złymi warunkami atmosferycznymi i aktami wandalizmu. Przeznaczona jest do różnorodnych zastosowań wewnętrznych i zewnętrznych. Pozwala ona na montaż sprzętu na suficie i na ścianie (wymagany dodatkowy uchwyt). Jest przydatna do obserwacji np. magazynów, biur, hurtowni czy szkół.

### Jakość obrazu:



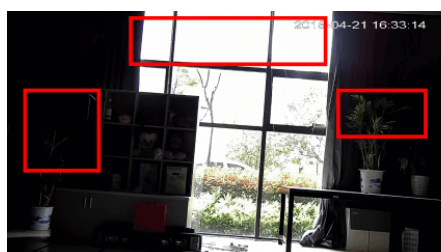
### Wybrane funkcje:

#### 1) AGC (Auto Gain Control - automatyczna kontrola wzmocnienia)

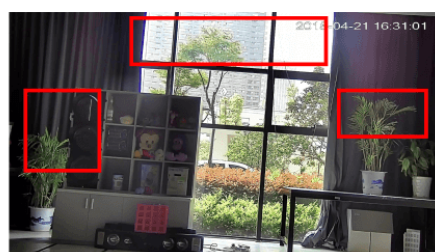
Funkcja, dzięki której można uzyskać większy poziom sygnału – szczególnie w warunkach słabego oświetlenia. Obraz staje się wyostrzony, więc jest też bardziej czytelny.

#### 2) WDR (Wide Dynamic Range - szeroki zakres dynamiki)

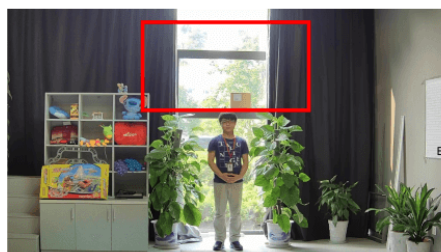
Dzięki niej poprawimy jakość obrazu, gdyż uzyskujemy optymalny kolor i doświetlenie kadru. Funkcja zmienia parametry miejsc niedoświetlonych oraz prześwietlonych.



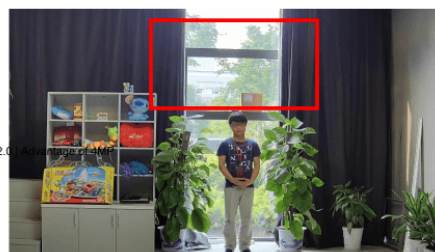
WDR OFF



WDR ON



120dB WDR



140dB WDR

#### 3) DNR (Digital Noise Reduction - cyfrowa redukcja szumów)

Dzięki niej łatwo zredukujemy szumy na obrazie, ale zminimalizujemy niedociągnięcia powstałe w wyniku całkowitego lub niedostatecznego braku światła.



**Oprogramowanie ONVIF (współpraca z większością kamer IP)**



**Specyfikacja techniczna:**

- przetwornik obrazu: 4 MPX CMOS
- rozdzielczość: 1
- czułość: 0.01 Lux (kolor) / 0.00 Lux (IR wł.)
- TDN ICR: tak
- obiektyw zmiennoogniskowy: 2.8-12 mm, motozoom
- promiennik podczerwieni IR: zasięg do 30 m
- kompatybilność: ONVIF
- stopień ochrony: IP66, IK10
- zasilanie: 12VDC / PoE
- pobór prądu: 0.85A
- wymiary: 121.5 x 146.39 mm

**W zestawie:**

- kamera Mazi IVN-42VR - 1 szt.
- instrukcja.