

Link do produktu: <https://elektronikadomowa.pl/kamera-kopulkowa-ip-mazi-ivn-42evr-4mpx-2-8-12mm-ir30-12vdc-poe-p-13284.html>



## KAMERA KOPUŁKOWA IP MAZi IVN-42EVR 4Mpx 2,8-12mm IR30 12VDC PoE

Cena brutto	<b>670,45 zł</b>
Cena netto	<b>545,08 zł</b>
Dostępność	<b>Dostępność 24h.</b>
Czas wysyłki	<b>24 godziny</b>
Numer katalogowy	<b>17659</b>
Producent	<b>MAZi</b>
Widzenie w nocy	<b>21-30 m</b>
Rozdzielczość	<b>4 Mpx (2K)</b>
Obiektyw	<b>zmiennooogniskowy 2.8-12 mm</b>

### Opis produktu

**Kamera kopułkowa IP Mazi IVN-42EVR** posiada rozdzielczość obrazu **4 MPX** oraz obiektyw zmiennooogniskowy **2.8-12 mm**, który pozwala na dopasowanie kąta widzenia do miejsca obserwacji. Wbudowany reflektor podczerwieni posiada maksymalny **zasięg do 30 m** (w terenie otwartym), więc zapewni dobrą widoczność również **w zupełnej ciemności**. Produkt wyposażono w wodoodporną i wandaloodporną obudowę, stanowiącą ochronę sprzętu przed złymi warunkami atmosferycznymi i aktami wandalizmu. Przeznaczony jest **do różnorodnych zastosowań wewnętrznych i zewnętrznych**. Pozwala ona na montaż sprzętu **na suficie i na ścianie (wymagany dodatkowy uchwyt)**.

#### Cechy produktu:

- rozdzielczość: 4Mpx, 3Mpx, 1080P, 720P, D1
- obiektyw zmienn
- funkcje: WDR, AWB, AGC, AES, DNR, rozpoznawanie człowieka
- zasięg promienników podczerwieni: do 30 m
- 
- obsługa chmury
- zgodność z ONVIF, MAZi, MAZi+, RTSP
- moduł kamery regulowany 3D
- stopień ochrony: IP66, IK10

#### Przeznaczenie:

Kamera posiada wodoodporną i wandaloodporną obudowę, stanowiącą ochronę sprzętu przed złymi warunkami atmosferycznymi i aktami wandalizmu. Przeznaczona jest do różnorodnych zastosowań wewnętrznych i zewnętrznych. Pozwala ona na montaż sprzętu na suficie i na ścianie (wymagany dodatkowy uchwyt). Jest przydatna do obserwacji np. magazynów, biur, hurtowni czy szkół.

#### Jakość obrazu:



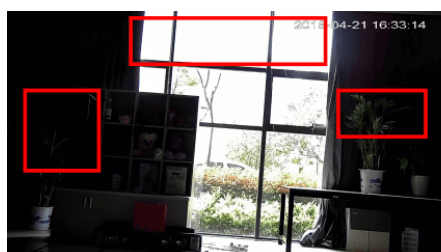
### Wybrane funkcje:

#### 1) AGC (Auto Gain Control - automatyczna kontrola wzmocnienia)

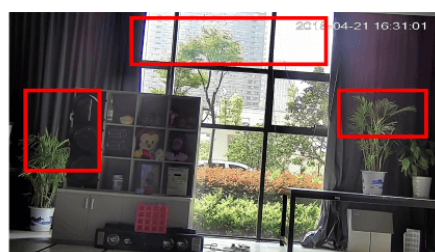
Funkcja, dzięki której można uzyskać większy poziom sygnału – szczególnie w warunkach słabego oświetlenia. Obraz staje się wyostrzony, więc jest też bardziej czytelny.

#### 2) WDR (Wide Dynamic Range - szeroki zakres dynamiki)

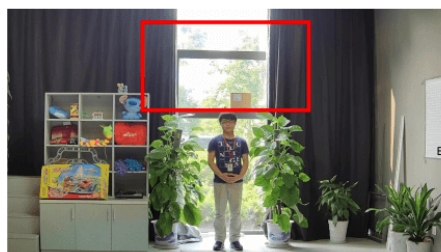
Dzięki niej poprawimy jakość obrazu, gdyż uzyskujemy optymalny kolor i doświetlenie kadru. Funkcja zmienia parametry miejsc niedoświetlonych oraz prześwietlonych.



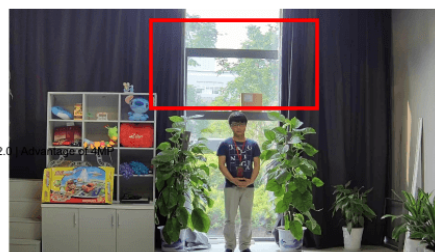
WDR OFF



WDR ON



120dB WDR



140dB WDR

#### 3) DNR (Digital Noise Reduction - cyfrowa redukcja szumów)

Dzięki niej łatwo zredukujemy szumy na obrazie, ale zminimalizujemy niedociągnięcia powstałe w wyniku całkowitego lub niedostatecznego braku światła.



Oprogramowanie ONVIF (współpraca z większością kamer IP)



#### Specyfikacja techniczna:

- przetwornik obrazu: 4 MPX CMOS
- czułość: 0.01 Lux (kolor) / 0.00 Lux (IR wł.)
- TDN ICR: tak
- obiektyw zmiennoogniskowy: 2.8-12 mm, motozoom
- promiennik podczerwieni IR: zasięg do 30 m (w terenie otwartym)
- kompatybilność: ONVIF, MAZi, MAZi+, RTSP
- stopień ochrony: IP66, IK10
- zasilanie: 12VDC / PoE
- pobór prądu: 0.85A
- wymiary: 121.5 x 146.39 mm

#### W zestawie:

- kamera Mazi IVN-42EVR - 1 szt.
- instrukcja.