

Link do produktu: <https://elektronikadomowa.pl/kamera-kopulkowa-ip-mazi-ivn-41ir-4mpx-36mm-ir20-12vdc-poe-p-2847.html>



KAMERA KOPUŁKOWA IP MAZi IVN-41IR 4Mpx 3.6mm IR20 12VDC PoE

Cena brutto	636,88 zł
Cena netto	517,79 zł
Dostępność	Produkt archiwalny
Numer katalogowy	IVN-41IR
Producent	MAZi

Opis produktu

Kamera kopułkowa IP MAZi posiada wbudowany przetwornik obrazu o rozdzielczości **4 MPX** oraz obiektyw stałogniskowy **3.6 mm**.

Produkt wyposażony jest też w wydajny reflektor podczerwieni **z zasięgiem do 20 m**, dzięki któremu uzyskasz wyraźny obraz nawet **w zupełnej ciemności**.

Kamera jest kompatybilna ze standardem **ONVIF**, więc współpracuje z innymi kamerami IP większości znanych producentów. Produkt posiada wodoodporną i wandaloodporną obudowę, zapewniającą ochronę sprzętu przed złymi warunkami atmosferycznymi i aktami wandalizmu. Przeznaczony jest **do różnorodnych zastosowań**. Pozwala ona na montaż sprzętu **na suficie i na ścianie (wymagany dodatkowy uchwyt)**.

Cechy produktu:

- przetwornik: 4 MPX CMOS
- obiektyw stałogniskowy 3.6 mm
- funkcje: Dzień/noc (ICR), DNR, AGC, AES, AWB
- promiennik podczerwieni - zasięg do 20 m
- zgodność z ONVIF
- dużo opcji monitoringu sieciowego:
 - podgląd za pośrednictwem Internetu,
 - CMS (DSS/PSS)
 - DMSS
- stopień ochrony: IP66, IK10
- zasilanie: 12VDC, PoE

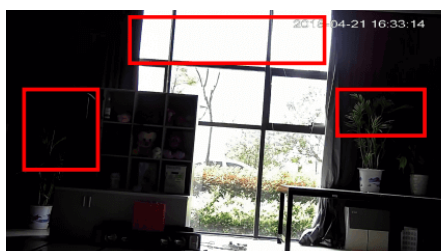
Przeznaczenie:

Kamera posiada wodoodporną i wandaloodporną obudowę, zapewniającą ochronę sprzętu przed złymi warunkami atmosferycznymi i aktami wandalizmu. Przeznaczona jest do różnorodnych zastosowań. Pozwala ona na montaż sprzętu na suficie i na ścianie. Jest przydatna do obserwacji np. magazynów, biur, hurtowni czy szkół.

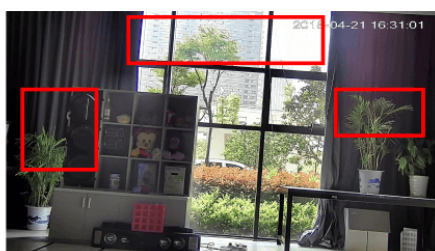
Wybrane funkcje:

WDR (Wide Dynamic Range - szeroki zakres dynamiki)

Dzięki niej poprawimy jakość obrazu, gdyż uzyskujemy optymalny kolor i doświetlenie kadru. Funkcja zmienia parametry miejsc niedoświetlonych oraz prześwietlonych.



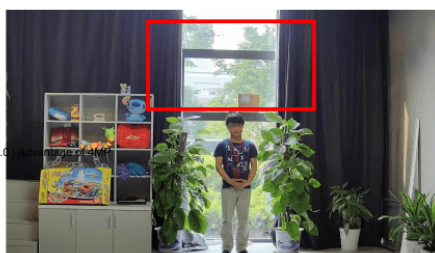
WDR OFF



WDR ON



120dB WDR



140dB WDR

DNR (Digital Noise Reduction - cyfrowa redukcja szumów)

Dzięki niej łatwo zredukujemy szumy na obrazie, ale zminimalizujemy niedociągnięcia powstałe w wyniku całkowitego lub niedostatecznego braku światła.



Smart PSS (dla komputera)



DMSS (dla urządzeń mobilnych)



Oprogramowanie ONVIF (współpraca z większością kamer IP)



Specyfikacja techniczna:

- przetwornik: 4 MPX CMOS
- rozdzielczość: 15 kl/s @2592x760pt, 2048x760pt; 25 kl/s @1920x1080 px
- obiektyw stałogniskowy 3.6 mm
- czułość: 0.01 Lux (kolor) / 0.00 Lux (IR wł.)
- TDN ICR: tak
- promiennik podczerwieni - zasięg do 20 m
- stopień ochrony: IP66, IK10
- zasilanie: 12V DC / PoE IEEE (802.3af)
- pobór prądu: 0.55A
- wymiary: 97,68 x 106,62 mm

W zestawie:

- kamera MAZI IVN-41IR - 1 szt.