

Link do produktu: <https://elektronikadomowa.pl/kamera-kopulkowa-ip-mazi-ivn-41evr-4mpx-28-12mm-ir30-12vdc-poe-p-11544.html>



KAMERA KOPUŁKOWA IP MAZi IVN-41EVR 4Mpx 2.8-12mm IR30 12VDC PoE

Cena brutto	838,39 zł
Cena netto	681,62 zł
Dostępność	Produkt archiwalny
Numer katalogowy	15967
Producent	MAZi
Widzenie w nocy	21-30 m
Rozdzielczość	4 Mpx (2K)
Obiektyw	zmiennooogniskowy 2.8-12 mm

Opis produktu

Kamera kopułkowa IP Mazi IVN-41EVR posiada rozdzielczość obrazu **4 MPX** oraz obiektyw zmiennooogniskowy **2.8-12 mm**, który pozwala na dopasowanie kąta widzenia do miejsca obserwacji. Produkt wyposażono w promiennik podczerwieni o zasięgu do 30m, który pozwala na uzyskanie dobrej jakości obrazu nawet w nocy. Kamera posiada wodoodporną i wandaloodporną obudowę, stanowiącą ochronę sprzętu przed złymi warunkami atmosferycznymi. Przeznaczony jest **do zastosowań zewnętrznych**. Kamerę można zamontować **na suficie i na ścianie (wymagany dodatkowy uchwyt)**.

Cechy produktu:

- rozdzielczość: 4MPX
H.264 / H.265
- obiektyw zmiennooogniskowy 2.8-12 mm, moto-zoom
- funkcje: AWB, AGC, AES, IR, DNR, WDR
- promiennik podczerwieni o zasięgu do 30m (w terenie otwartym)
- zgodność z MAZi, MAZi+, ONVIF, RTSP
- rozpoznawanie człowieka
- wejście/wyjście audio: 1/1
- przycisk reset
- obsługa chmury
- moduł kamery regulowany 3D
- stopień ochrony: IP66, wandaloodporna

Przeznaczenie:

Kamera posiada wodoodporną i wandaloodporną obudowę, stanowiącą ochronę sprzętu. Przeznaczona jest do różnorodnych zastosowań. Można ją zamontować na suficie lub na ścianie. Jest przydatny do obserwacji np. magazynów, biur, hurtowni czy szkół.

Wybrane funkcje:

1) AGC (Auto Gain Control - automatyczna kontrola wzmocnienia)

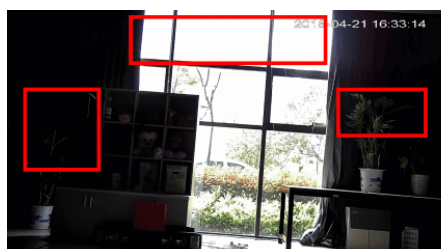
Funkcja, dzięki której można uzyskać większy poziom sygnału - szczególnie w warunkach słabego oświetlenia. Obraz staje się wyostrzony, więc jest też bardziej czytelny.

2) BLC (Back Light Compensation - kompensacja światła wstecznego)

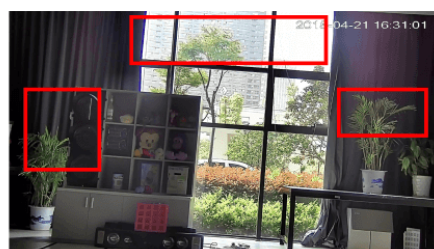
Funkcja przydatna w sytuacji, gdy sprzęt ukierunkowany jest na silne światło i pierwszy plan jest zbyt ciemny, przez co też niewyraźny. BLC rozświetla ciemne miejsca, wraz z tłem, dzięki czemu jakość obrazu jest zdecydowanie lepsza.



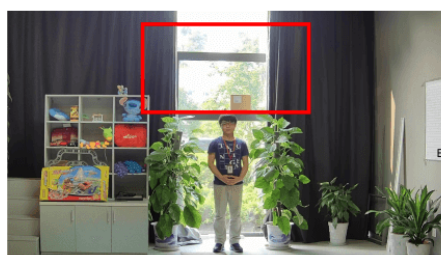
3) WDR (Wide Dynamic Range)



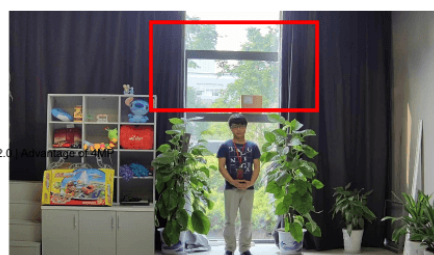
WDR OFF



WDR ON



120dB WDR



140dB WDR

4) DNR (Digital Noise Reduction - cyfrowa redukcja szumów)

Dzięki niej łatwo zredukujemy szumy na obrazie, ale zminimalizujemy niedociągnięcia powstałe w wyniku całkowitego lub niedostatecznego braku światła.



Specyfikacja techniczna:

- przetwornik: 4MPX CMOS
- rozdzielczość: 4Mpx, 3Mpx, 1080P, 720P, D1
- czułość: 0,01 lx (kolor) / 0,00lx (IR wł.)

-
- TDN ICR: tak
 - obiektyw zmiennoogniskowy 2.8-12 mm, moto-zoom
 - promiennik podczerwieni o zasięgu do 30m (w terenie otwartym)
 - zgodność: ONVIF (PROFILE S, PROFILE G), ISAPI, MAZI+
 - stopień ochrony: IP66, wandaloodporna
 - zasilanie: 12V DC / PoE (IEEE 802.3af)
 - pobór prądu: 0,85A
 - wymiary: Φ 121,5 x 146,39 mm

W zestawie:

- kamera Mazi IWH-41EVR - 1 szt.