

Link do produktu: <https://elektronikadomowa.pl/kamera-kopulkowa-ip-mazi-ivn-41ear-4mpx-28-12mm-ir30-12vdc-poe-p-11891.html>



KAMERA KOPUŁKOWA IP MAZi IVN-41EAR 4Mpx 2.8-12mm IR30 12VDC PoE

Cena brutto	905,50 zł
Cena netto	736,18 zł
Dostępność	Produkt archiwalny
Czas wysyłki	24 godziny
Numer katalogowy	16309
Producent	MAZi
Widzenie w nocy	21-30 m
Rozdzielczość	4 Mpx (2K)
Obiektyw	zmiennooogniskowy 2.8-12 mm

Opis produktu

Kamera kopułkowa IP MAZi IVN-41EAR posiada rozdzielczość obrazu **4 MPX** oraz obiektyw zmiennooogniskowy **2.8-12 mm motozoom**.

Produkt wyposażony jest też w wydajny reflektor podczerwieni **z zasięgiem do 30 m** (w terenie otwartym), dzięki któremu uzyskasz wyraźny obraz nawet **w zupełnej ciemności**.

Kamera jest kompatybilna ze standardem **ONVIF**, więc współpracuje z innymi kamerami IP większości znanych producentów. Produkt posiada wodoodporną i wandaloodporną obudowę, zapewniającą ochronę sprzętu przed złymi warunkami atmosferycznymi i aktami wandalizmu. Przeznaczony jest **do różnorodnych zastosowań**. Pozwala ona na montaż sprzętu **na suficie i na ścianie (wymagany dodatkowy uchwyt)**.

Cechy produktu:

- przetwornik: 4 MPX CMOS
- obiektyw zmiennooogniskowy 2.8-12 mm, motozoom
- funkcje: AWB, AGC, AES, IR, DNR, dWDR
- promiennik podczerwieni - zasięg do 30 m (w terenie otwartym)
- zgodność z MAZi, MAZi+, ONVIF, RTSP
- obsługa chmury
- wejście/wyjście audio
- rozpoznawanie człowieka
- przycisk reset
- moduł kamery regulowany 3D
- stopień ochrony: IP66, IK10

Przeznaczenie:

Kamera posiada wodoodporną i wandaloodporną obudowę, zapewniającą ochronę sprzętu przed złymi warunkami atmosferycznymi i aktami wandalizmu. Przeznaczona jest do różnorodnych zastosowań. Pozwala ona na montaż sprzętu na suficie i na ścianie. Jest przydatna do obserwacji np. magazynów, biur, hurtowni czy szkół.

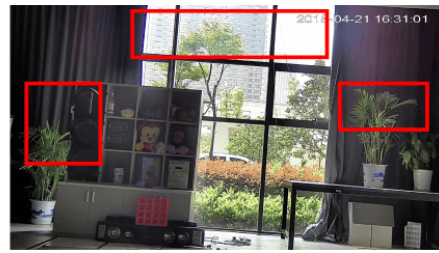
Wybrane funkcje:

WDR (Wide Dynamic Range - szeroki zakres dynamiki)

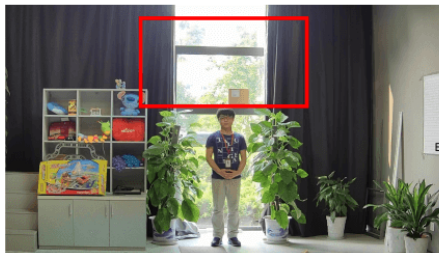
Dzięki niej poprawimy jakość obrazu, gdyż uzyskujemy optymalny kolor i doświetlenie kadru. Funkcja zmienia parametry miejsc niedoświetlonych oraz prześwietlonych.



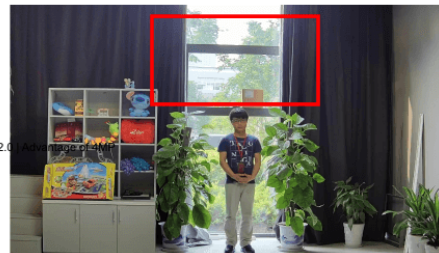
WDR OFF



WDR ON



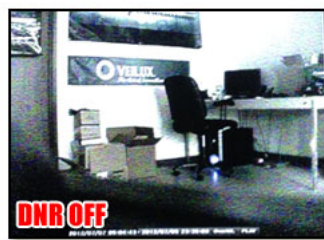
120dB WDR



140dB WDR

DNR (Digital Noise Reduction - cyfrowa redukcja szumów)

Dzięki niej łatwo zredukujemy szумы na obrazie, ale zminimalizujemy niedociągnięcia powstałe w wyniku całkowitego lub niedostatecznego braku światła.



Oprogramowanie ONVIF (współpraca z większością kamer IP)



Specyfikacja techniczna:

- przetwornik: 4 MPX CMOS
- rozdzielczość: 4Mpx, 3Mpx, 1080P, 720P, D1
- kodek H.265/H.264
- obiektyw zmiennoogniskowy 2.8-12 mm, motozoom
- czułość: 0,01 lx (kolor) / 0,00lx (IR wł.)
- TDN ICR: tak
- promiennik podczerwieni - zasięg do 30 m (w terenie otwartym)
- stopień ochrony: IP66, IK10
- zasilanie: 12V DC / PoE IEEE (802.3af)
- pobór prądu: 0.85A
- wymiary: 121,5 x 146,39 mm

W zestawie:

- kamera MAZI IVN-41EAR - 1 szt.