

Link do produktu: <https://elektronikadomowa.pl/kamera-kopulkowa-ip-mazi-ivn-23eir-2mpx-28mm-ir20-12vdc-poe-p-12852.html>



KAMERA KOPUŁKOWA IP MAZi IVN-23EIR 2Mpx 2.8mm IR20 12VDC PoE

Cena brutto	468,99 zł
Cena netto	381,29 zł
Dostępność	Dostępność 24h.
Czas wysyłki	24 godziny
Numer katalogowy	17256
Producent	MAZi
Widzenie w nocy	10-20 m
Rozdzielczość	2 Mpx (FullHD)
Obiektyw	stałogniskowy 2.8 mm

Opis produktu

Kamera kopułkowa IP MAZi IVN-23EIR posiada rozdzielczość **2 MPX** oraz obiektyw stałogniskowy **2.8 mm**. Istotny jest również wbudowany promiennik podczerwieni **o zasięgu do 20 m** (w terenie otwartym), dzięki któremu uzyskamy dobre widzenie także **w zupełnej ciemności**.

Kamera jest kompatybilna ze standardem **ONVIF**, więc współpracuje z innymi kamerami IP większości znanych producentów. Produkt posiada wodoodporną i wandaloodporną obudowę, zapewniającą ochronę sprzętu przed zniszczeniem. Przeznaczony jest **do różnorodnych zastosowań zewnętrznych**. Sprzęt można zamontować **na suficie**.

Cechy produktu:

- rozdzielczość: 2 MPX (1080P) / 720P / D1
- kompresja: H.265/H.264
- obiektyw stałogniskowy 2.8 mm
- promiennik podczerwieni IR - zasięg do 20 m (w terenie otwartym)
- funkcje: AWB, AGC, AES, IR, DNR, dWDR
- obsługa chmury
- stopień ochrony: IP66
- moduł kamery regulowany 3D

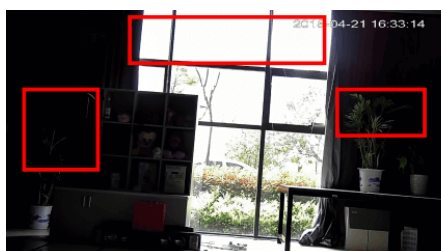
Przeznaczenie:

Kamera posiada wodoodporną i wandaloodporną obudowę, zapewniającą ochronę sprzętu przed zniszczeniem. Przeznaczona jest do różnorodnych zastosowań zewnętrznych. Sprzęt można zamontować na suficie. Jest przydatny do obserwacji różnych pomieszczeń - zarówno domowych, jak publicznych (np. biur czy szkół).

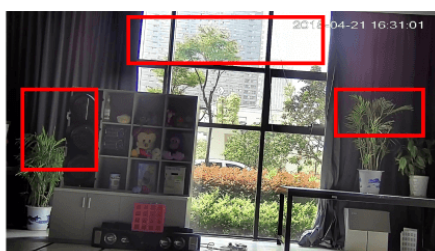
Wybrane funkcje:

1) WDR (Wide Dynamic Range - szeroki zakres dynamiki)

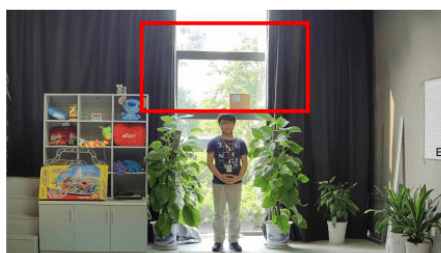
Dzięki niej poprawimy jakość obrazu, gdyż uzyskujemy optymalny kolor i doświetlenie kadru. Funkcja zmienia parametry miejsc niedoświetlonych oraz prześwietlonych.



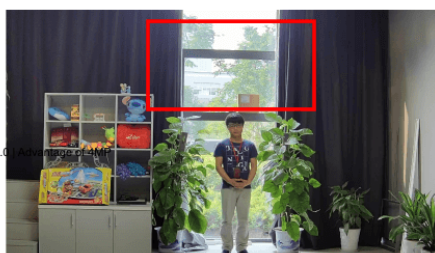
WDR OFF



WDR ON



120dB WDR



140dB WDR

2) DNR (Digital Noise Reduction - cyfrowa redukcja szumów)

Dzięki niej łatwo zredukujemy szумы na obrazie, ale zminimalizujemy niedociągnięcia powstałe w wyniku całkowitego lub niedostatecznego braku światła.

3) AGC (Auto Gain Control - automatyczna kontrola wzmocnienia)

Funkcja, dzięki której można uzyskać większy poziom sygnału - szczególnie w warunkach słabego oświetlenia. Obraz staje się wyostrozony, więc jest też bardziej czytelny.

4) AWB (system automatycznego balansu bieli)

Funkcja, dzięki której można uzyskać odpowiednie kolory obrazu - automatycznie dostosowywane są parametry, aby zachować naturalne proporcje odcieni bieli. Obraz staje się bardziej czytelny, rzeczywisty.

Specyfikacja techniczna

- przetwornik: CMOS 2 MPx
- rozdzielczość: 1080P / 720P / D1
- czułość: 0,01 lx (kolor) / 0,00lx (IR wł.)
- TDN ICR: tak
- obiektyw stałogniskowy: 2.8 mm
- promiennik podczerwieni - zasięg do 20 m (w terenie otwartym)
- kompatybilność: ONVIF
- zasilanie: 12V DC / PoE (IEEE 802.3af)
- pobór prądu: 0.4A
- wymiary: 97,68 x 106,62 mm

W zestawie:

- kamera MAZi IVN-23EIR - 1 szt.