

Link do produktu: <https://elektronikadomowa.pl/kamera-kopulkowa-ip-mazi-ivn-22mr-2mpx-28-12mm-ir30-12vdc-poe-p-2845.html>



KAMERA KOPUŁKOWA IP MAZi IVN-22MR 2Mpx 2.8-12mm IR30 12VDC PoE

Cena brutto	760,00 zł
Cena netto	617,89 zł
Dostępność	Produkt archiwalny
Numer katalogowy	IVN-22MR
Producent	MAZi

Opis produktu

Kamera kopułkowa IP MAZi posiada wbudowany przetwornik obrazu o rozdzielczości **2 MPX** oraz obiektyw zmiennoogniskowy **2.8-12 mm motozoom**.

Produkt wyposażony jest też w wydajny reflektor podczerwieni z **zasięgiem do 30 m**, dzięki któremu uzyskasz wyraźny obraz nawet **w zupełnej ciemności**.

Kamera jest kompatybilna ze standardem **ONVIF**, więc współpracuje z innymi kamerami IP większości znanych producentów. Produkt posiada wodoodporną i wandaloodporną obudowę, zapewniającą ochronę sprzętu przed złymi warunkami atmosferycznymi i aktami wandalizmu. Przeznaczony jest **do różnorodnych zastosowań**. Pozwala ona na montaż sprzętu **na suficie i na ścianie (wymagany dodatkowy uchwyt)**.

Cechy produktu:

- przetwornik: 2 MPX CMOS
- obiektyw zmiennoogniskowy 2.8-12 mm, motozoom
- funkcje: DWDR, Dzień/noc (ICR), DNR, BLC, AGC, AES, AWB
- promiennik podczerwieni - zasięg do 30 m
- zgodność z ONVIF
- dużo opcji monitoringu sieciowego:
 - podgląd za pośrednictwem Internetu,
 - CMS (DSS/PSS)
 - DMSS
- stopień ochrony: IP66, IK10
- zasilanie: 12VDC, PoE

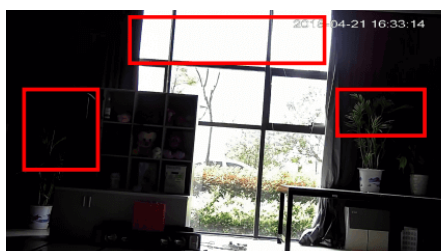
Przeznaczenie:

Kamera posiada wodoodporną i wandaloodporną obudowę, zapewniającą ochronę sprzętu przed złymi warunkami atmosferycznymi i aktami wandalizmu. Przeznaczona jest do różnorodnych zastosowań. Pozwala ona na montaż sprzętu na suficie i na ścianie. Jest przydatna do obserwacji np. magazynów, biur, hurtowni czy szkół.

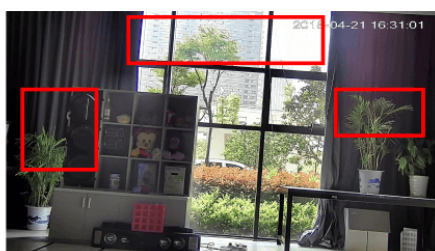
Wybrane funkcje:

WDR (Wide Dynamic Range - szeroki zakres dynamiki)

Dzięki niej poprawimy jakość obrazu, gdyż uzyskujemy optymalny kolor i doświetlenie kadru. Funkcja zmienia parametry miejsc niedoświetlonych oraz prześwietlonych.



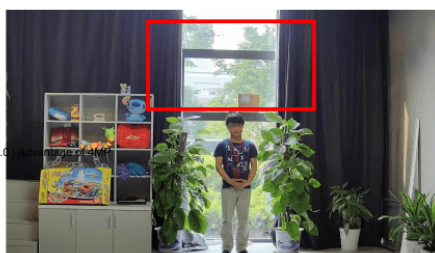
WDR OFF



WDR ON



120dB WDR



140dB WDR

DNR (Digital Noise Reduction - cyfrowa redukcja szumów)

Dzięki niej łatwo zredukujemy szumy na obrazie, ale zminimalizujemy niedociągnięcia powstałe w wyniku całkowitego lub niedostatecznego braku światła.



Smart PSS (dla komputera)



DMSS (dla urządzeń mobilnych)



Oprogramowanie ONVIF (współpraca z większością kamer IP)



Specyfikacja techniczna:

- przetwornik: 2 MPX CMOS
- rozdzielczość: 25 kl/s @1920x540pt
- obiektyw zmiennoogniskowy 2.8-12 mm, motozoom
- czułość: 0.01 Lux (kolor) / 0.00 Lux (IR wł.)
- TDN ICR: tak
- promiennik podczerwieni - zasięg do 30 m
- stopień ochrony: IP66, IK10
- zasilanie: 12V DC / PoE IEEE (802.3af)
- pobór prądu: 0.85A
- wymiary: 121,5 x 146,39 mm

W zestawie:

- kamera MAZI IVN-22MR - 1 szt.