

Link do produktu: <https://elektronikadomowa.pl/kamera-kopulkowa-ip-mazi-ivn-22evr-2mpx-28-12mm-ir30-12vdc-poe-p-14135.html>



## KAMERA KOPUŁKOWA IP MAZi IVN-22EVR 2Mpx 2.8-12mm IR30 12VDC PoE

Cena brutto	<b>502,59 zł</b>
Cena netto	<b>408,61 zł</b>
Dostępność	<b>Brak w magazynie</b>
Czas wysyłki	<b>24 godziny</b>
Numer katalogowy	<b>18494</b>
Producent	<b>MAZi</b>

### Opis produktu

**Kamera kopułkowa IP Mazi IVN-22EVR** posiada rozdzielczość obrazu **2 MPX** oraz obiektyw zmiennoogniskowy **2.8-12 mm**, który pozwala na dopasowanie kąta widzenia do miejsca obserwacji. Produkt wyposażono w promiennik podczerwieni o zasięgu **do 30m** (w terenie otwartym), który pozwala na uzyskanie dobrej jakości obrazu nawet w nocy. Kamera posiada wodoodporną i wandaloodporną obudowę, stanowiącą ochronę sprzętu przed złymi warunkami atmosferycznymi oraz aktami wandalizmu. Przeznaczony jest **do zastosowań zewnętrznych**. Kamerę można zamontować **na suficie i na ścianie (uchwyt 3D)**.

### Cechy produktu:

- rozdzielczość: 2MPX
- kompresja wideo: H.265, H.264
- obiektyw zmiennoogniskowy 2.8-12 mm
- funkcje: AWB, AGC, AES, DNR, DWDR
- promiennik podczerwieni o zasięgu do 30m (w terenie otwartym)
- obsługa: MAZi, MAZi+, ONVIF, RTSP, chmury
- wejście/wyjście audio
- przycisk reset
- moduł kamery regulowany 3D
- stopień ochrony: IP66

### Przeznaczenie:

Kamera posiada wodoodporną i wandaloodporną obudowę, stanowiącą ochronę sprzętu. Przeznaczona jest do różnorodnych zastosowań. Można ją zamontować na suficie lub na ścianie. Jest przydatny do obserwacji np. magazynów, biur, hurtowni czy szkół.

### Wybrane funkcje:

#### 1) AGC (Auto Gain Control - automatyczna kontrola wzmocnienia)

Funkcja, dzięki której można uzyskać większy poziom sygnału – szczególnie w warunkach słabego oświetlenia. Obraz staje się wyostrzony, więc jest też bardziej czytelny.

#### 2) BLC (Back Light Compensation - kompensacja światła wstecznego)

Funkcja przydatna w sytuacji, gdy sprzęt ukierunkowany jest na silne światło i pierwszy plan jest zbyt ciemny, przez co też niewyraźny. BLC rozświetla ciemne miejsca, wraz z tłem, dzięki czemu jakość obrazu jest zdecydowanie lepsza.

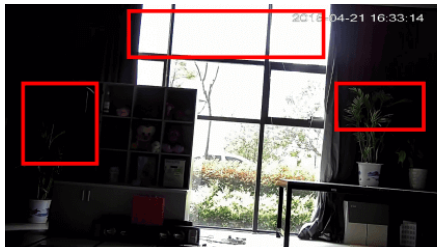


Camera without BLC

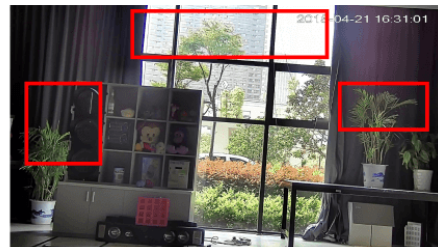


Camera with BLC

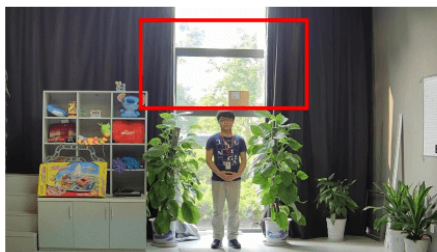
### 3) WDR (Wide Dynamic Range)



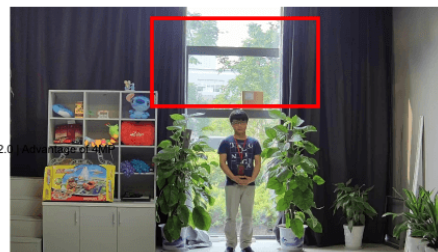
WDR OFF



WDR ON



120dB WDR



140dB WDR

### 4) DNR (Digital Noise Reduction - cyfrowa redukcja szumów)

Dzięki niej łatwo zredukujemy szумы na obrazie, ale zminimalizujemy niedociągnięcia powstałe w wyniku całkowitego lub niedostatecznego braku światła.



### Specyfikacja techniczna:

- przetwornik: 2MPX CMOS
- rozdzielczość: 1080P / 720P / D1
- kodek wideo: H.265, H.264
- czułość: 0,01lx (kolor) / 0,00lx (IR wł.)
- TDN ICR: tak
- obiektyw zmiennoogniskowy 2.8-12 mm
- promiennik podczerwieni o zasięgu do 30m (w terenie otwartym)
- zgodność: ONVIF
- stopień ochrony: IP66
- zasilanie: 12V DC / PoE IEEE 802.3af
- pobór prądu: 0,85A
- wymiary:  $\Phi$  121,5 x 146,39 mm

### W zestawie:

- kamera Mazi IVN-22EVR - 1 szt.