

Link do produktu: <https://elektronikadomowa.pl/kamera-kopulkowa-ip-mazi-ivn-22ear-2mpx-28-12mm-ir30-12vdc-poe-p-18568.html>



KAMERA KOPUŁKOWA IP MAZi IVN-22EAR 2Mpx 2.8-12mm IR30 12VDC PoE

Cena brutto	748,80 zł
Cena netto	608,78 zł
Dostępność	Dostępność 24h.
Czas wysyłki	24 godziny
Numer katalogowy	22820
Producent	MAZi
Widzenie w nocy	21-30 m
Rozdzielczość	2 Mpx (FullHD)
Obiektyw	zmiennooogniskowy 2.8-12 mm

Opis produktu

Kamera kopułkowa IP MAZi IVN-22EAR posiada rozdzielczość obrazu **2 MPX** oraz obiektyw zmiennooogniskowy **2.8-12 mm motozoom**, który umożliwia dopasowanie kąta widzenia do miejsca obserwacji.

Produkt wyposażony jest też w wydajny reflektor podczerwieni **z zasięgiem do 30 m** (w terenie otwartym), dzięki któremu uzyskasz wyraźny obraz nawet **w zupełnej ciemności**.

Kamera jest kompatybilna ze standardem **ONVIF**, więc współpracuje z innymi kamerami IP większości znanych producentów. Produkt posiada wodoodporną i wandaloodporną obudowę, zapewniającą ochronę sprzętu przed złymi warunkami atmosferycznymi i aktami wandalizmu. Przeznaczony jest **do różnorodnych zastosowań**. Pozwala ona na montaż sprzętu **na suficie i na ścianie (wymagany dodatkowy uchwyt)**.

Cechy produktu:

- rozdzielczość: 2 MPX
- obiektyw zmiennooogniskowy 2.8-12 mm, motozoom
- funkcje: AWB, AGC, AES, IR, DNR, dWDR
- promiennik podczerwieni - zasięg do 30 m (w terenie otwartym)
- zgodność z MAZi, MAZi+, ONVIF, RTSP
- obsługa chmury
- wejście/wyjście audio
- przycisk reset
- moduł kamery regulowany 3D
- stopień ochrony: IP66, IK10

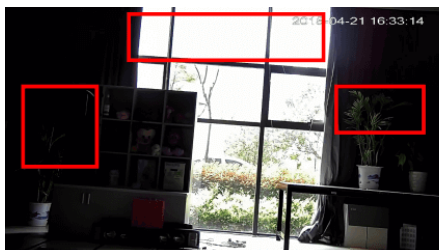
Przeznaczenie:

Kamera posiada wodoodporną i wandaloodporną obudowę, zapewniającą ochronę sprzętu przed złymi warunkami atmosferycznymi i aktami wandalizmu. Przeznaczona jest do różnorodnych zastosowań. Pozwala ona na montaż sprzętu na suficie i na ścianie. Jest przydatna do obserwacji np. magazynów, biur, hurtowni czy szkół.

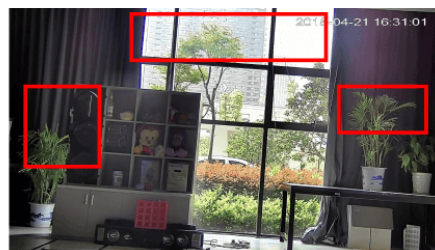
Wybrane funkcje:

WDR (Wide Dynamic Range - szeroki zakres dynamiki)

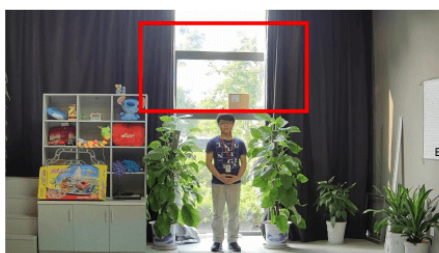
Dzięki niej poprawimy jakość obrazu, gdyż uzyskujemy optymalny kolor i doświetlenie kadru. Funkcja zmienia parametry miejsc niedoświetlonych oraz prześwietlonych.



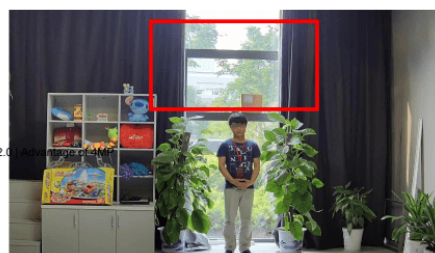
WDR OFF



WDR ON



120dB WDR



140dB WDR

DNR (Digital Noise Reduction - cyfrowa redukcja szumów)

Dzięki niej łatwo zredukujemy szumy na obrazie, ale zminimalizujemy niedociągnięcia powstałe w wyniku całkowitego lub niedostatecznego braku światła.



Oprogramowanie ONVIF (współpraca z większością kamer IP)



Specyfikacja techniczna:

- przetwornik: 2 MPX CMOS

-
- rozdzielczość: 1080P / 720P / D1
 - kodek H.265/H.264
 - obiektyw zmiennoogniskowy 2.8-12 mm, motozoom
 - czułość: 0,01 lx (kolor) / 0,00lx (IR wł.)
 - promiennik podczerwieni - zasięg do 30 m (w terenie otwartym)
 - stopień ochrony: IP66, IK10
 - zasilanie: 12V DC / PoE IEEE (802.3af)
 - pobór prądu: 0.85A
 - wymiary: 121,5 x 146,39 mm

W zestawie:

- kamera MAZI IVN-22EAR - 1 szt.