

Link do produktu: <https://elektronikadomowa.pl/kamera-kopulkowa-ip-mazi-ivn-21irl-2mpx-36mm-ir20-12vdc-p-4532.html>



KAMERA KOPUŁKOWA IP MAZI IVN-21IRL 2Mpx 3.6mm IR20 12VDC

Cena brutto	542,86 zł
Cena netto	441,35 zł
Dostępność	Produkt archiwalny
Numer katalogowy	10310
Producent	MAZI

Opis produktu

Kamera kopułkowa IP MAZI posiada przetwornik obrazu o rozdzielczości **2 MPX** oraz obiektyw stałogniskowy **3.6 mm**. Atutem jest też wbudowany promiennik podczerwieni **z zasięgiem do 20 metrów**, który zapewnia dobrą widoczność także w nocy.

Kamera jest kompatybilna ze standardem **ONVIF**, więc współpracuje z innymi kamerami IP większości znanych producentów. Przeznaczona jest **do różnorodnych zastosowań wewnętrznych i zewnętrznych**. Posiada **wodoodporną i wandaloodporną obudowę**, która chroni ją przed złymi warunkami atmosferycznymi i aktami wandalizmu. Pozwala na montaż **na suficie**.

Cechy produktu:

- przetwornik: 2 MPX PS CMOS
- obiektyw stałogniskowy 3.6 mm
- promiennik IR - zasięg do 20 m
- funkcje: DWDR, AWB, AGC, AES
- ONVIF
- dużo opcji monitoringu sieciowego:
 - pogląd za pośrednictwem Internetu,
 - CMS (DSS/PSS),
 - DMSS
- stopień ochrony: IP66, IK10
- zasilanie: 12VDC

Przeznaczenie:

Przeznaczona jest do różnorodnych zastosowań wewnętrznych i zewnętrznych. Posiada wodoodporną i wandaloodporną obudowę, która chroni ją przed złymi warunkami atmosferycznymi i aktami wandalizmu.

Wybrane funkcje:

1) AGC (Auto Gain Control - automatyczna kontrola wzmocnienia)

Funkcja, dzięki której można uzyskać większy poziom sygnału – szczególnie w warunkach słabego oświetlenia. Obraz staje się wyostrzony, więc jest też bardziej czytelny.

2) DNR (Digital Noise Reduction - cyfrowa redukcja szumów)

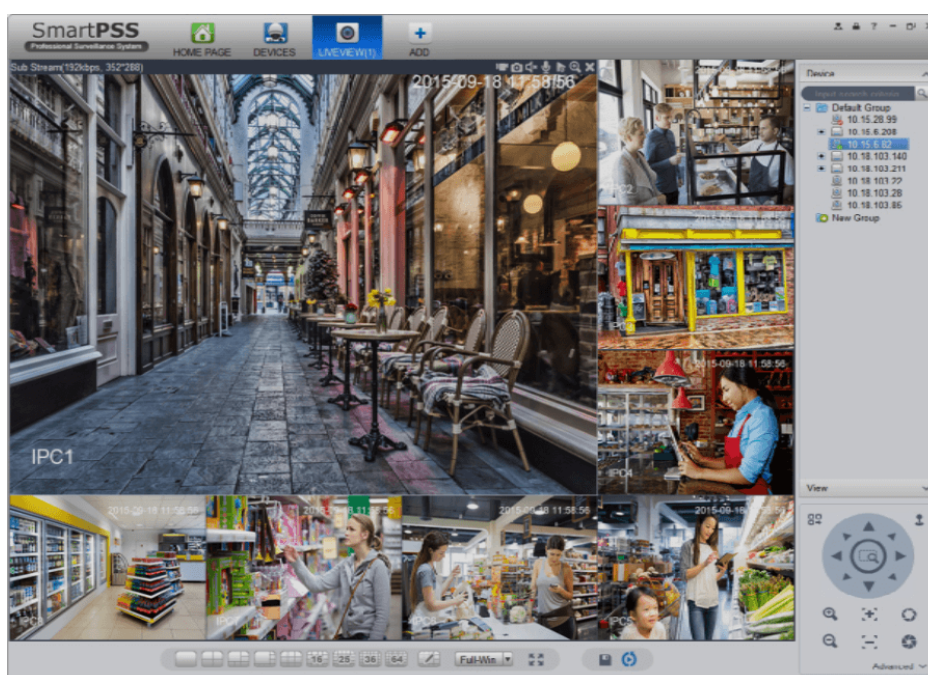
Dzięki niej łatwo zredukujemy szумы na obrazie, ale zminimalizujemy niedociągnięcia powstałe w wyniku całkowitego lub niedostatecznego braku światła.

3) BLC (Back Light Compensation - kompensacja światła wstecznego)

Funkcja przydatna w sytuacji, gdy sprzęt ukierunkowany jest na silne światło i pierwszy plan jest zbyt ciemny, przez co też niewyraźny. BLC rozświetla ciemne miejsca, wraz z tłem, dzięki czemu jakość obrazu jest zdecydowanie lepsza.



Smart PSS (dla komputera)



DMSS (dla urządzeń mobilnych)



ONVIF (współpraca z większością kamer IP)



Specyfikacja techniczna:

- przetwornik: 2 MPX PS CMOS
- czułość: 0.1 Lux (kolor) / 0.01 Lux (B/W) / 0.01 Lux (IR wł.)
- obiektyw stałogniskowy 3.6 mm
- promiennik podczerwieni: zasięg do 20m
- stopień ochrony: IP66, IK10
- zasilanie: 12VDC
- pobór mocy: 0.55A
- wymiary: 106.62 x 97.68 x 92.08 mm

W zestawie:

- kamera Mazi IVN-21IRL - 1 szt.