

Link do produktu: <https://elektronikadomowa.pl/kamera-kopulkowa-ip-mazi-ivn-21evr-2mpx-28-12mm-ir30-12vdc-poe-p-12017.html>



KAMERA KOPUŁKOWA IP MAZi IVN-21EVR 2Mpx 2.8-12mm IR30 12VDC PoE

Cena brutto	704,05 zł
Cena netto	572,40 zł
Dostępność	Produkt archiwalny
Czas wysyłki	24 godziny
Numer katalogowy	16433
Producent	MAZi
Widzenie w nocy	41-50 m
Rozdzielczość	4 Mpx (2K)
Obiektyw	zmiennooogniskowy 2.8-12 mm

Opis produktu

Kamera kopułkowa IP Mazi IVN-21EVR posiada rozdzielczość obrazu **2 MPX** oraz obiektyw zmiennooogniskowy **2.8-12 mm**, który pozwala na dopasowanie kąta widzenia do miejsca obserwacji. Produkt wyposażono w promiennik podczerwieni o zasięgu do 30m, który pozwala na uzyskanie dobrej jakości obrazu nawet w nocy. Kamera posiada wodoodporną i wandaloodporną obudowę, stanowiącą ochronę sprzętu przed złymi warunkami atmosferycznymi. Przeznaczony jest **do zastosowań zewnętrznych**. Kamerę można zamontować **na suficie**.

Cechy produktu:

- rozdzielczość: 2MPX
H.264 / H.265
- obiektyw zmiennooogniskowy 2.8-12 mm, moto-zoom
- funkcje: AWB, AGC, AES, IR, DNR, DWDR
- promiennik podczerwieni o zasięgu do 30m (w terenie otwartym)
- zgodność z MAZi, MAZi+, ONVIF, RTSP
- wejście/wyjście audio: 1/1
- przycisk reset
- obsługa chmury
- stopień ochrony: IP66, wandaloodporna

Przeznaczenie:

Kamera posiada wodoodporną i wandaloodporną obudowę, stanowiącą ochronę sprzętu. Przeznaczona jest do różnorodnych zastosowań. Można ją zamontować na suficie. Jest przydatny do obserwacji np. magazynów, biur, hurtowni czy szkół.

Wybrane funkcje:

1) AGC (Auto Gain Control - automatyczna kontrola wzmocnienia)

Funkcja, dzięki której można uzyskać większy poziom sygnału - szczególnie w warunkach słabego oświetlenia. Obraz staje się wyostrzony, więc jest też bardziej czytelny.

2) BLC (Back Light Compensation - kompensacja światła wstecznego)

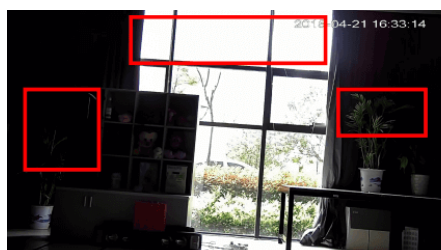
Funkcja przydatna w sytuacji, gdy sprzęt ukierunkowany jest na silne światło i pierwszy plan jest zbyt ciemny, przez co też niewyraźny. BLC rozświetla ciemne miejsca, wraz z tłem, dzięki czemu jakość obrazu jest zdecydowanie lepsza.



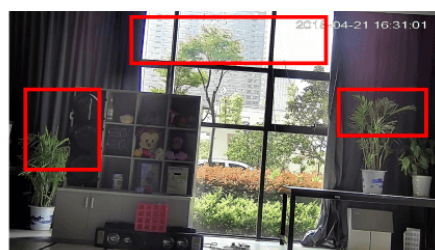
Camera without BLC

Camera with BLC

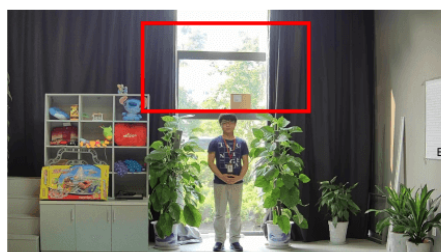
3) WDR (Wide Dynamic Range)



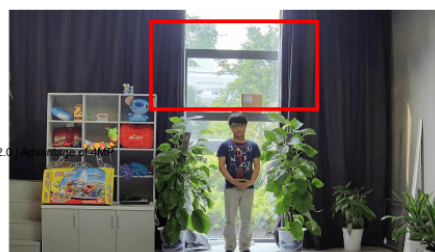
WDR OFF



WDR ON



120dB WDR



140dB WDR

4) DNR (Digital Noise Reduction - cyfrowa redukcja szumów)

Dzięki niej łatwo zredukujemy szumy na obrazie, ale zminimalizujemy niedociągnięcia powstałe w wyniku całkowitego lub niedostatecznego braku światła.



Specyfikacja techniczna:

- przetwornik: 2MPX CMOS
- rozdzielczość: 2Mpx
- czułość: 0,01 lx (kolor) / 0,00lx (IR wł.)
- TDN ICR: tak
- obiektyw zmiennoogniskowy 2.8-12 mm, moto-zoom
- promiennik podczerwieni o zasięgu do 30m (w terenie otwartym)

-
- zgodność: MAZi, MAZi+, ONVIF, RTSP
 - stopień ochrony: IP66, wandaloodporna
 - zasilanie: 12V DC / PoE (IEEE 802.3af)
 - pobór prądu: 0,85A
 - wymiary: 121,5 x 146,39 mm

W zestawie:

- kamera Mazi IVN-21EVR - 1 szt.