

Link do produktu: <https://elektronikadomowa.pl/kamera-kopulkowa-ip-mazi-ivn-21eir-2mpx-28mm-ir20-12vdc-poe-p-12339.html>



KAMERA KOPUŁKOWA IP MAZi IVN-21EIR 2Mpx 2.8mm IR20 12VDC PoE

Cena brutto	547,35 zł
Cena netto	445,00 zł
Dostępność	Produkt archiwalny
Numer katalogowy	16751
Producent	MAZi
Widzenie w nocy	21-30 m
Rozdzielczość	4 Mpx (2K)
Obiektyw	stałogniskowy 2.8 mm

Opis produktu

Kamera kopułkowa IP Mazi IVN-21EIR posiada rozdzielczość obrazu **2 MPX** oraz obiektyw stałogniskowy **2.8 mm**, który pozwala na uzyskanie szerokiego kąta widzenia. Produkt wyposażony jest też w reflektor podczerwieni **z zasięgiem do 20 m**, zapewniający dobrą widoczność **w zupełnej ciemności**.

Kamera posiada wodoodporną i wandaloodporną obudowę, stanowiącą ochronę sprzętu przed złymi warunkami atmosferycznymi. Przeznaczony jest **do różnorodnych zastosowań wewnętrznych i zewnętrznych**. Kamerę można zamontować **na suficie i na ścianie (wymagany dodatkowy uchwyt)**.

Cechy produktu:

- rozdzielczość: 2MPX
H.264 / H.265
- obiektyw stałogniskowy 2.8 mm
- funkcje: AWB, AGC, AES, IR, DNR, dWDR
- promiennik podczerwieni IR - zasięg do 20 m (w terenie otwartym)
- zgodność z MAZi, MAZi+, ONVIF, RTSP
- obsługa chmury
- moduł kamery regulowany 3D
- stopień ochrony: IP66, wandaloodporna

Przeznaczenie:

Kamera posiada wodoodporną i wandaloodporną obudowę, stanowiącą ochronę sprzętu. Przeznaczona jest do różnorodnych zastosowań. Można ją zamontować na suficie lub na ścianie. Jest przydatny do obserwacji np. magazynów, biur, hurtowni czy szkół.

Wybrane funkcje:

1) AGC (Auto Gain Control - automatyczna kontrola wzmocnienia)

Funkcja, dzięki której można uzyskać większy poziom sygnału - szczególnie w warunkach słabego oświetlenia. Obraz staje się wyostrożony, więc jest też bardziej czytelny.

2) BLC (Back Light Compensation - kompensacja światła wstecznego)

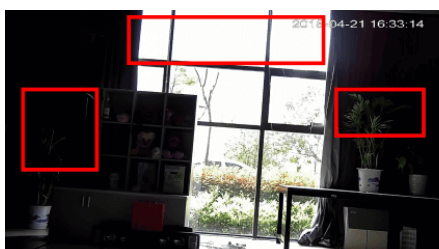
Funkcja przydatna w sytuacji, gdy sprzęt ukierunkowany jest na silne światło i pierwszy plan jest zbyt ciemny, przez co też niewyraźny. BLC rozświetla ciemne miejsca, wraz z tłem, dzięki czemu jakość obrazu jest zdecydowanie lepsza.



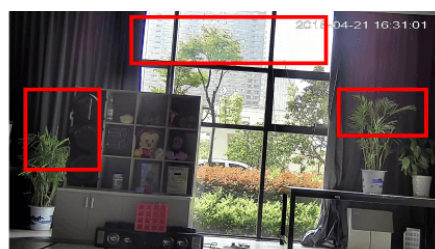
Camera without BLC

Camera with BLC

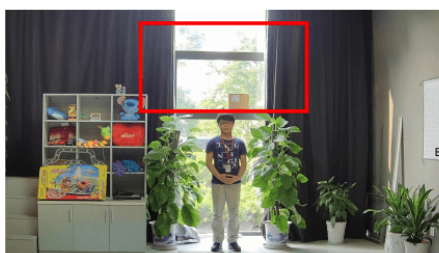
3) WDR (Wide Dynamic Range)



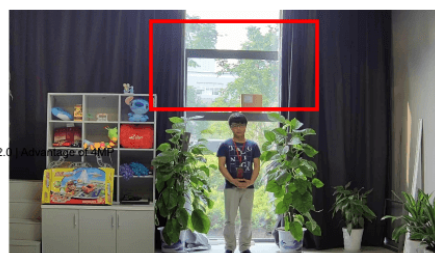
WDR OFF



WDR ON



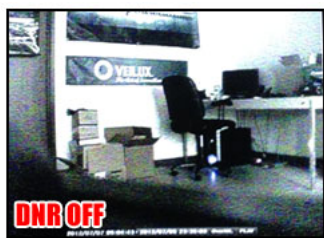
120dB WDR



140dB WDR

4) DNR (Digital Noise Reduction - cyfrowa redukcja szumów)

Dzięki niej łatwo zredukujemy szумы na obrazie, ale zminimalizujemy niedociągnięcia powstałe w wyniku całkowitego lub niedostatecznego braku światła.



DNR OFF



DNR ON

Specyfikacja techniczna:

- przetwornik: 2MPX CMOS
- rozdzielczość: 1080P / 720P / D1
- czułość: 0,01 lx (kolor) / 0,00lx (IR wł.)
- obiektyw stałogniskowy 2.8 mm
- promiennik podczerwieni IR LED: zasięg do 20 m (w terenie otwartym)
- zgodność: MAZi, MAZi+, ONVIF, RTSP

-
- stopień ochrony: IP66, wandaloodporna
 - zasilanie: 12V DC / PoE (IEEE 802.3af)
 - pobór prądu: 0,4A
 - wymiary: 97,68 x 106,62 mm

W zestawie:

- kamera Mazi IVN-21EIR - 1 szt.