

Link do produktu: <https://elektronikadomowa.pl/kamera-kopulkowa-ip-mazi-ivh-84pix-8mpx-28mm-ir30-12vdc-poe-p-14134.html>



KAMERA KOPUŁKOWA IP MAZi IVH-84PIX 8Mpx 2.8mm IR30 12VDC PoE

Cena brutto	1 453,99 zł
Cena netto	1 182,11 zł
Dostępność	Dostępność 24h.
Czas wysyłki	24 godziny
Numer katalogowy	18493
Producent	MAZi
Widzenie w nocy	21-30 m
Rozdzielczość	8 Mpx (4K)
Obiektyw	stałogniskowy 2.8 mm

Opis produktu

Kamera kopułkowa IP Mazi IVH-84PIX posiada rozdzielczość obrazu aż **8 MPX (4K UHD)** oraz obiektyw stałogniskowy **2.8 mm**, który pozwala na uzyskanie szerokiego kąta widzenia. Produkt wyposażono w promiennik podczerwieni o zasięgu **do 30m** (w terenie otwartym), który pozwala na uzyskanie dobrej jakości obrazu nawet w nocy. Kamera posiada wodoodporną i wandaloodporną obudowę, stanowiącą ochronę sprzętu przed złymi warunkami atmosferycznymi oraz aktami wandalizmu. Przeznaczony jest **do zastosowań zewnętrznych**. Kamery można zamontować **na suficie i na ścianie (uchwyt 3D)**.

Cechy produktu:

- rozdzielczość: 8MPX
- kompresja wideo: H.265, H.265+. H.264 oraz H.264+
- obiektyw stałogniskowy 2.8 mm
- kąt widzenia: 111 st.
- funkcje: AWB, AGC, AES, BLC, 3D-DNR, ROI, WDR 120dB, Smart IR, funkcje VCA (wykrywanie zmiany sceny, rozpoznawanie sylwetki człowieka / pojazdu wraz z definiowaniem maksymalnego i minimalnego rozmiaru wykrywanego obiektu dla detekcji ruchu, wykrywania wtargnięcia, przekroczenia linii, wykrywania wejścia w obszar, wykrywania wyjścia z obszaru), detekcja ruchu (rozpoznawanie człowieka i pojazdu), alarm sabotażu wideo, powiadomienie o nieudanej próbie logowania, tryb korytarzowy (wyklucza się z detekcją człowiek/pojazd i wykrywaniem wtargnięcia, przekroczenia linii), tryb rejestracji twarzy
- czytnik kart mikro SD do 256GB (brak w zestawie)
- promiennik podczerwieni o zasięgu do 30m (w terenie otwartym)
- obsługa chmury
- moduł kamery regulowany 3D
- stopień ochrony: IP67, IK10

Przeznaczenie:

Kamera posiada wodoodporną i wandaloodporną obudowę, stanowiącą ochronę sprzętu. Przeznaczona jest do różnorodnych zastosowań. Można ją zamontować na suficie lub na ścianie. Jest przydatny do obserwacji np. magazynów, biur, hurtowni czy szkół.

Wybrane funkcje:

1) AGC (Auto Gain Control - automatyczna kontrola wzmocnienia)

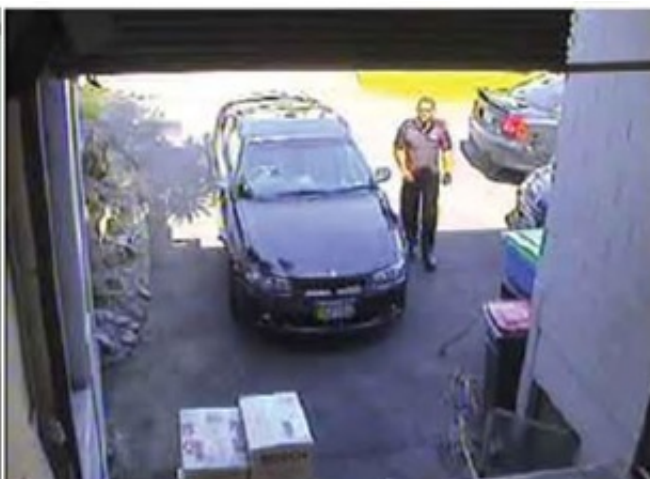
Funkcja, dzięki której można uzyskać większy poziom sygnału – szczególnie w warunkach słabego oświetlenia. Obraz staje się wyostrzony, więc jest też bardziej czytelny.

2) BLC (Back Light Compensation - kompensacja światła wstecznego)

Funkcja przydatna w sytuacji, gdy sprzęt ukierunkowany jest na silne światło i pierwszy plan jest zbyt ciemny, przez co też niewyraźny. BLC rozświetla ciemne miejsca, wraz z tłem, dzięki czemu jakość obrazu jest zdecydowanie lepsza.

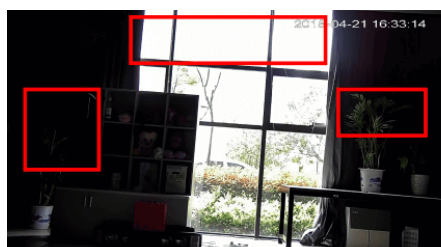


Camera without BLC

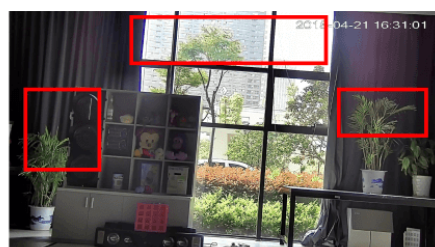


Camera with BLC

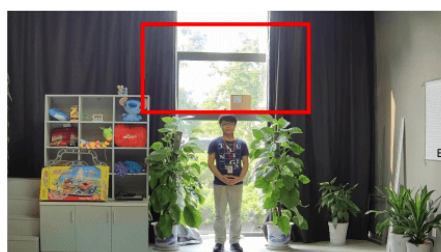
3) WDR (Wide Dynamic Range)



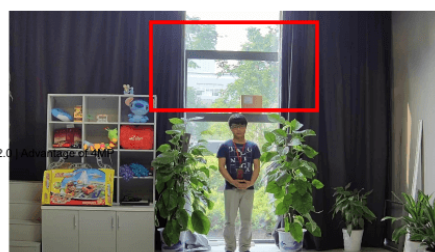
WDR OFF



WDR ON



120dB WDR



140dB WDR

4) DNR (Digital Noise Reduction - cyfrowa redukcja szumów)

Dzięki niej łatwo zredukujemy szumy na obrazie, ale zminimalizujemy niedociągnięcia powstałe w wyniku całkowitego lub niedostatecznego braku światła.



Specyfikacja techniczna:

- przetwornik: 1/1,8" 8MPX CMOS
- rozdzielczość: 3840 × 2160 @ 25kl/s, 3200 × 1800 @ 25kl/s, 2688 × 1520 @ 25kl/s, 1920 × 1080 px @ 25kl/s, 1280 × 720 px @ 25kl/s
- kodek wideo: H.265, H.265+. H.264 oraz H.264+
- czułość: 0,003lx (F1.6, AGC wł.) / 0,00lx (IR wł.)
- TDN ICR: tak
- obiektyw stałogniskowy 2.8 mm
- kąt widzenia: 111 st.
- promiennik podczerwieni o zasięgu do 30m (w terenie otwartym)
- zgodność: ONVIF, ISAPI
- stopień ochrony: IP67
- zasilanie: 12V DC / PoE, max. 5.8W (12V), max. 6.8W (PoE)
- pobór prądu: max. 0,48A (12V), max. 0,19 - 0,12A (PoE)
- wymiary: Φ 138,3 × 126,3 mm

W zestawie:

- kamera Mazi IVH-84PIX - 1 szt.