

Link do produktu: <https://elektronikadomowa.pl/kamera-kopulkowa-ip-mazi-ivh-45pix-4mpx-2-8mm-ir30-12vdc-poe-p-13285.html>



KAMERA KOPUŁKOWA IP MAZi IVH-45PIX 4Mpx 2,8mm IR30 12VDC PoE

Cena brutto	1 118,19 zł
Cena netto	909,10 zł
Dostępność	Dostępność 24h.
Czas wysyłki	24 godziny
Numer katalogowy	17660
Producent	MAZi
Widzenie w nocy	21-30 m
Rozdzielczość	4 Mpx (2K)
Obiektyw	stałoogniskowy 2.8 mm

Opis produktu

Kamera kopułkowa IP Mazi IVH-45PIX posiada rozdzielczość obrazu **4 MPX** oraz obiektyw stałoogniskowy **2.8 mm**, który pozwala na uzyskanie szerokiego kąta widzenia (103 st.). Wbudowany reflektor podczerwieni posiada maksymalny **zasięg do 30 m** (w terenie otwartym), więc zapewni dobrą widoczność również **w zupełnej ciemności**. Produkt wyposażono w wodoodporną i wandaloodporną obudowę, stanowiącą ochronę sprzętu przed złymi warunkami atmosferycznymi i aktami wandalizmu. Przeznaczony jest **do różnorodnych zastosowań wewnętrznych i zewnętrznych**. Pozwala ona na montaż sprzętu **na suficie i na ścianie (wymagany dodatkowy uchwyt)**.

Cechy produktu:

- rozdzielczość: 2688x1520 @ 25kl/s, 1920 x 1080 px @ 25kl/s, 1280 x 720 px @ 25kl/s
H.265, H.265+. H.264 oraz H.264+
- obiektyw stał
- funkcje: AWB, AGC, AES, BLC, 3D-DNR, RoI, WDR 120dB, Smart IR, funkcje VCA: przekroczenie linii, detekcja wtargnięcia, detekcja ruchu (rozpoznawanie człowieka i pojazdu), alarm sabotażu wideo, powiadomienie o nieudanej próbie logowania
- zasięg promienników podczerwieni: do 30 m
- czytnik kart mikro SD do 256GB (brak w zestawie)
- obsługa chmury
- zgodność z ONVIF (PROFILE S, PROFILE G), ISAPI
- moduł kamery regulowany 3D
- stopień ochrony: IP67, IK10

Przeznaczenie:

Kamera posiada wodoodporną i wandaloodporną obudowę, stanowiącą ochronę sprzętu przed złymi warunkami atmosferycznymi i aktami wandalizmu. Przeznaczona jest do różnorodnych zastosowań wewnętrznych i zewnętrznych. Pozwala ona na montaż sprzętu na suficie i na ścianie (wymagany dodatkowy uchwyt). Jest przydatna do obserwacji np. magazynów, biur, hurtowni czy szkół.

Jakość obrazu:



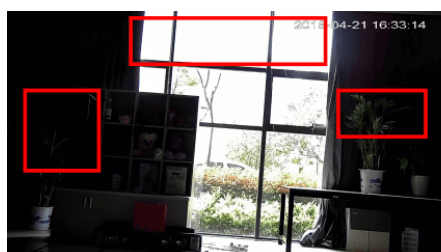
Wybrane funkcje:

1) AGC (Auto Gain Control - automatyczna kontrola wzmocnienia)

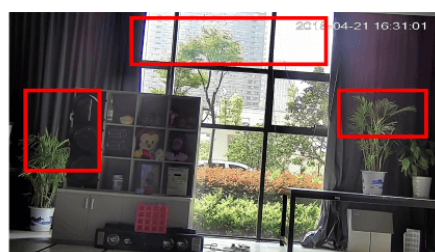
Funkcja, dzięki której można uzyskać większy poziom sygnału – szczególnie w warunkach słabego oświetlenia. Obraz staje się wyostrzony, więc jest też bardziej czytelny.

2) WDR (Wide Dynamic Range - szeroki zakres dynamiki)

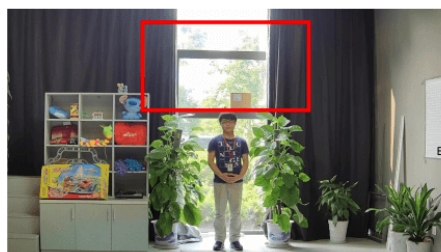
Dzięki niej poprawimy jakość obrazu, gdyż uzyskujemy optymalny kolor i doświetlenie kadru. Funkcja zmienia parametry miejsc niedoświetlonych oraz prześwietlonych.



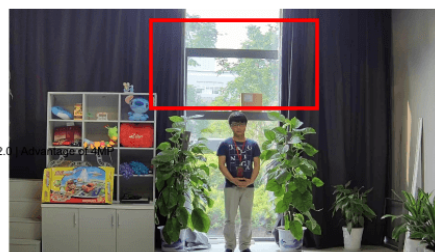
WDR OFF



WDR ON



120dB WDR



140dB WDR

3) DNR (Digital Noise Reduction - cyfrowa redukcja szumów)

Dzięki niej łatwo zredukujemy szumy na obrazie, ale zminimalizujemy niedociągnięcia powstałe w wyniku całkowitego lub niedostatecznego braku światła.



Oprogramowanie ONVIF (współpraca z większością kamer IP)

ONVIF

Specyfikacja techniczna:

- przetwornik obrazu: 4 MPX CMOS
- czułość: 0,005lx (kolor F1.6) / 0,00lx (IR wł.)
- TDN ICR: tak
- obiektyw stałogniskowy: 2.8 mm
- kąt widzenia: 103 st.
- promiennik podczerwieni IR: zasięg do 30 m (w terenie otwartym)
- kompatybilność: ONVIF (PROFILE S, PROFILE G), ISAPI
- stopień ochrony: IP67, IK10
- zasilanie: 12VDC / PoE; max. 6W (12V), max. 7W (PoE)
- pobór prądu: max. 0,5A (12V), max. 0,19 - 0,12 (PoE)
- wymiary: Φ 127,3 x 95,9 mm

W zestawie:

- kamera Mazi IVH-45PIX - 1 szt.
- instrukcja.