

Link do produktu: <https://elektronikadomowa.pl/kamera-kopulkowa-ip-mazi-ivh-44pix-4mpx-28mm-ir30-12vdc-poe-p-12338.html>



KAMERA KOPUŁKOWA IP MAZi IVH-44PIX 4Mpx 2.8mm IR30 12VDC PoE

Cena brutto	1 151,75 zł
Cena netto	936,38 zł
Dostępność	Produkt archiwalny
Czas wysyłki	24 godziny
Numer katalogowy	16750
Producent	MAZi
Widzenie w nocy	21-30 m
Rozdzielczość	4 Mpx (2K)
Obiektyw	stałogniskowy 2.8 mm

Opis produktu

Kamera kopułkowa IP Mazi IVH-44PIX posiada wbudowany przetwornik obrazu o rozdzielczości **4 MPX** oraz obiektyw stałogniskowy **2.8 mm**, który pozwala na uzyskanie szerokiego kąta widzenia. Wbudowany reflektor podczerwieni posiada maksymalny **zasięg do 30 m**, więc zapewni dobrą widoczność również **w zupełnej ciemności**. Produkt posiada wodoodporną i wandaloodporną obudowę, stanowiącą ochronę sprzętu przed złymi warunkami atmosferycznymi i aktami wandalizmu. Przeznaczony jest **do różnorodnych zastosowań wewnętrznych i zewnętrznych**. Pozwala ona na montaż sprzętu **na suficie i na ścianie (wymagany dodatkowy uchwyt)**.

Cechy produktu:

- rozdzielczość: 4MPX
- obiektyw s
- funkcje: AWB, AGC, AES, BLC, 3D-DNR, Rol, WDR 120dB, Smart IR
- funkcje VCA: przekroczenie linii, detekcja wtargnięcia
- obsługa chmury
- detekcja ruchu (rozpoznawanie człowieka i pojazdu), alarm sabotażu wideo, powiadomienie o nieudanej próbie logowania
- czytnik kart mikro SD do 128GB (brak w zestawie)
- zasięg promienników podczerwieni: do 30 m (w terenie otwartym)
- ONVIF (PROFILE S, PROFILE G), ISAPI
- moduł kamery regulowany 3D
- stopień ochrony: IP67, IK10

Przeznaczenie:

Kamera posiada wodoodporną i wandaloodporną obudowę, stanowiącą ochronę sprzętu przed złymi warunkami atmosferycznymi i aktami wandalizmu. Przeznaczona jest do różnorodnych zastosowań wewnętrznych i zewnętrznych. Pozwala ona na montaż sprzętu na suficie i na ścianie (wymagany dodatkowy uchwyt). Jest przydatna do obserwacji np. magazynów, biur, hurtowni czy szkół.

Wybrane funkcje:

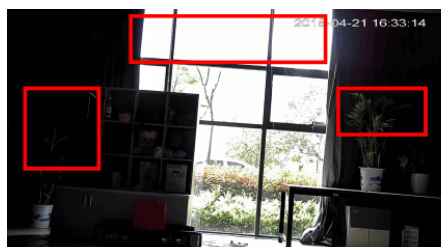
1) AGC (Auto Gain Control - automatyczna kontrola wzmocnienia)

Funkcja, dzięki której można uzyskać większy poziom sygnału - szczególnie w warunkach słabego oświetlenia. Obraz staje się

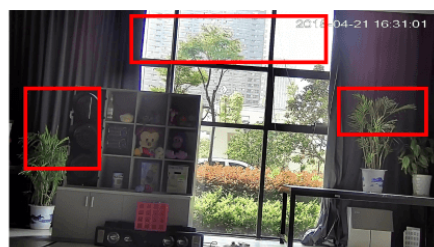
wyostrzony, więc jest też bardziej czytelny.

2) WDR (Wide Dynamic Range - szeroki zakres dynamiki)

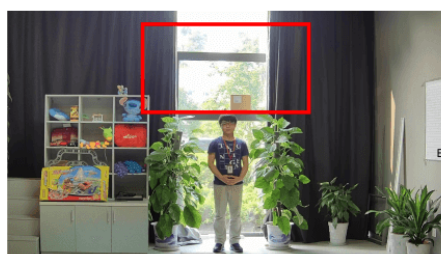
Dzięki niej poprawimy jakość obrazu, gdyż uzyskujemy optymalny kolor i doświetlenie kadru. Funkcja zmienia parametry miejsc niedoświetlonych oraz prześwietlonych.



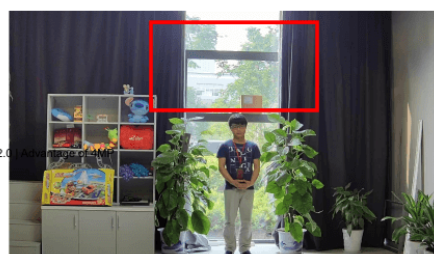
WDR OFF



WDR ON



120dB WDR



140dB WDR

3) DNR (Digital Noise Reduction - cyfrowa redukcja szumów)

Dzięki niej łatwo zredukujemy szumy na obrazie, ale zminimalizujemy niedociągnięcia powstałe w wyniku całkowitego lub niedostatecznego braku światła.



Oprogramowanie ONVIF (współpraca z większością kamer IP)



Specyfikacja techniczna:

- przetwornik obrazu: 4 MPX CMOS
- rozdzielczość: 2688x1520 @ 25kl/s, 2560 x 1440 px @ 25kl/s, 2304 x 1296 px @ 25kl/s, 1920 x 1080 px @ 25kl/s
- czułość: 0,005lx (kolor F1.6) / 0,00lx (IR wł.)

-
- obiektyw stałogniskowy: 2.8 mm
 - kąt widzenia: 103 st.
 - zasięg promienników podczerwieni: do 30 m (w terenie otwartym)
 - kompatybilność: ONVIF Profile S oraz G, PSIA, CGI, ISAPI
 - stopień ochrony: IP67, IK10
 - zasilanie: 12VDC / PoE ; max. 6W (12V), max. 7W (PoE)
 - pobór prądu: max. 0,5A (12V), max. 0,19 - 0,12 (PoE)
 - wymiary: Φ 127,3 × 95,9 mm

W zestawie:

- kamera Mazi IVH-44PIX - 1 szt.