

Link do produktu: <https://elektronikadomowa.pl/kamera-kopulkowa-ip-mazi-ivh-41pix-4mpx-28mm-ir30-12vdc-poe-p-10788.html>



## KAMERA KOPUŁKOWA IP MAZi IVH-41PIX 4Mpx 2.8mm IR30 12VDC PoE

Cena brutto	<b>822,69 zł</b>
Cena netto	<b>668,85 zł</b>
Dostępność	<b>Produkt archiwalny</b>
Numer katalogowy	<b>15225</b>
Producent	<b>MAZi</b>
Widzenie w nocy	<b>21-30 m</b>
Rozdzielczość	<b>4 Mpx (2K)</b>
Obiektyw	<b>stałogniskowy 2.8 mm</b>

### Opis produktu

**Kamera kopułkowa IP Mazi** posiada wbudowany przetwornik obrazu o rozdzielczości **4 MPX** oraz obiektyw stałogniskowy **2.8 mm**, który pozwala na uzyskanie szerokiego kąta widzenia. Wbudowany reflektor podczerwieni posiada maksymalny **zasięg do 30 m**, więc zapewni dobrą widoczność również **w zupełnej ciemności**. Produkt posiada wodoodporną i wandaloodporną obudowę, stanowiącą ochronę sprzętu przed złymi warunkami atmosferycznymi i aktami wandalizmu. Przeznaczony jest **do różnorodnych zastosowań wewnętrznych i zewnętrznych**. Pozwala ona na montaż sprzętu **na suficie i na ścianie (wymagany dodatkowy uchwyt)**.

### Cechy produktu:

- rozdzielczość: 4MPX
- obiektyw s
- funkcje: AWB, AGC, AES, BLC, WDR 120dB, Smart IR
- czytnik kart mikro SD do 128GB (brak w zestawie)
- zasięg promienników podczerwieni: do 30 m
- ONVIF Profile S oraz G, PSIA, CGI, ISAPI
- stopień ochrony: IP66, IK10
- zasilanie: 12VDC; PoE

### Przeznaczenie:

Kamera posiada wodoodporną i wandaloodporną obudowę, stanowiącą ochronę sprzętu przed złymi warunkami atmosferycznymi i aktami wandalizmu. Przeznaczona jest do różnorodnych zastosowań wewnętrznych i zewnętrznych. Pozwala ona na montaż sprzętu na suficie i na ścianie (wymagany dodatkowy uchwyt). Jest przydatna do obserwacji np. magazynów, biur, hurtowni czy szkół.

### Wybrane funkcje:

#### 1) AGC (Auto Gain Control - automatyczna kontrola wzmocnienia)

Funkcja, dzięki której można uzyskać większy poziom sygnału - szczególnie w warunkach słabego oświetlenia. Obraz staje się wyostrozony, więc jest też bardziej czytelny.

#### 2) WDR (Wide Dynamic Range - szeroki zakres dynamiki)

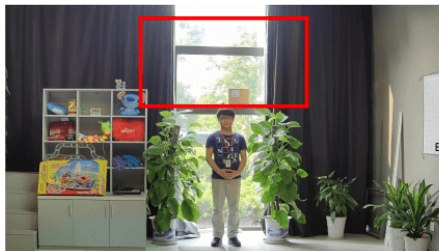
Dzięki niej poprawimy jakość obrazu, gdyż uzyskujemy optymalny kolor i doświetlenie kadru. Funkcja zmienia parametry miejsc niedoświetlonych oraz prześwietlonych.



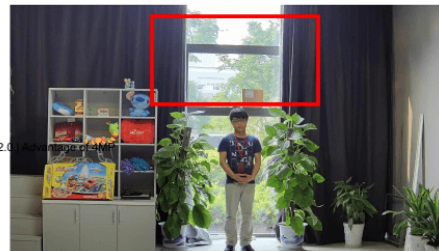
WDR OFF



WDR ON



120dB WDR



140dB WDR

### 3) DNR (Digital Noise Reduction - cyfrowa redukcja szumów)

Dzięki niej łatwo zredukujemy szумы na obrazie, ale zminimalizujemy niedociągnięcia powstałe w wyniku całkowitego lub niedostatecznego braku światła.



### Oprogramowanie ONVIF (współpraca z większością kamer IP)



#### Specyfikacja techniczna:

- przetwornik obrazu: 4 MPX CMOS
- rozdzielczość: 2688 x 1520 px @ 25kl/s, 2304 x 1296 px @ 25kl/s, 1920 x 1080 px @ 25kl/s
- czułość: 0,01lx / 0,00lx (IR wł.)
- obiektyw stałogniskowy: 2.8 mm
- promiennik podczerwieni IR: zasięg do 30 m
- kompatybilność: ONVIF Profile S oraz G, PSIA, CGI, ISAPI
- stopień ochrony: IP67, IK10
- zasilanie: 12VDC / PoE
- pobór prądu: 0.5A
- wymiary:  $\Phi$  140 x 99,9 mm

---

**W zestawie:**

- kamera Mazi IVH-41PIX - 1 szt.