

Link do produktu: <https://elektronikadomowa.pl/kamera-kopulkowa-ip-mazi-ivh-41lax-4mpx-28-12mm-ir30-12vdc-poe-p-12810.html>



## KAMERA KOPUŁKOWA IP MAZi IVH-41LAX 4Mpx 2.8-12mm IR30 12VDC PoE

Cena brutto	<b>1 012,99 zł</b>
Cena netto	<b>823,57 zł</b>
Dostępność	<b>Dostępność 24h.</b>
Czas wysyłki	<b>24 godziny</b>
Numer katalogowy	<b>17214</b>
Producent	<b>MAZi</b>
Widzenie w nocy	<b>21-30 m</b>
Rozdzielczość	<b>4 Mpx (2K)</b>
Obiektyw	<b>zmiennooogniskowy 2.8-12 mm</b>

### Opis produktu

**Kamera kopułkowa IP Mazi IVH-41LAX** posiada rozdzielczość obrazu **4 MPX** oraz obiektyw zmiennooogniskowy **2.8-12 mm**, który pozwala na dopasowanie kąta widzenia do miejsca obserwacji. Produkt wyposażono w promiennik podczerwieni o zasięgu **do 30m** (w terenie otwartym), który pozwala na uzyskanie dobrej jakości obrazu nawet w nocy. Kamera posiada wodoodporną obudowę, stanowiącą ochronę sprzętu przed złymi warunkami atmosferycznymi. Przeznaczony jest **do zastosowań zewnętrznych**. Kamerę można zamontować **na suficie**.

#### Cechy produktu:

- rozdzielczość: 4MPX
- kompresja wideo: H.265, H.265+. H.264 oraz H.264+
- obiektyw zmiennooogniskowy 2.8-12 mm, moto-zoom
- kąt widzenia: 29 - 93 st.
- funkcje: AWB, AGC, AES, BLC, 3D-DNR, Rol, dWDR, Smart IR
- promiennik podczerwieni o zasięgu do 30m (w terenie otwartym)
- zgodność z ONVIF (PROFILE S, PROFILE G), ISAPI
- obsługa chmury
- detekcja ruchu, alarm sabotażu wideo, powiadomienie o nieudanej próbie logowania, rozłączenie sieci, konflikt adresów IP
- czytnik kart mikro SD do 128GB (brak w zestawie)
- stopień ochrony: IP67

#### Przeznaczenie:

Kamera posiada wodoodporną obudowę, stanowiącą ochronę sprzętu. Przeznaczona jest do różnorodnych zastosowań. Można ją zamontować na suficie. Jest przydatny do obserwacji np. magazynów, biur, hurtowni czy szkół.

#### Wybrane funkcje:

##### 1) AGC (Auto Gain Control - automatyczna kontrola wzmocnienia)

Funkcja, dzięki której można uzyskać większy poziom sygnału – szczególnie w warunkach słabego oświetlenia. Obraz staje się wyostrzony, więc jest też bardziej czytelny.

##### 2) BLC (Back Light Compensation - kompensacja światła wstecznego)

Funkcja przydatna w sytuacji, gdy sprzęt ukierunkowany jest na silne światło i pierwszy plan jest zbyt ciemny, przez co też niewyraźny. BLC rozświetla ciemne miejsca, wraz z tłem, dzięki czemu jakość obrazu jest zdecydowanie lepsza.

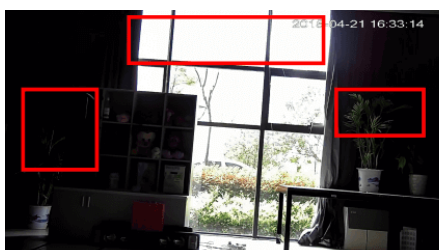


Camera without BLC

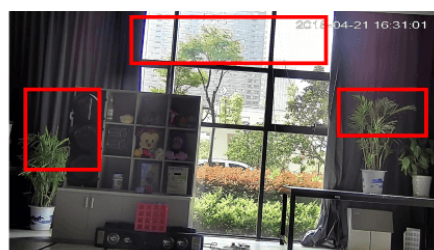


Camera with BLC

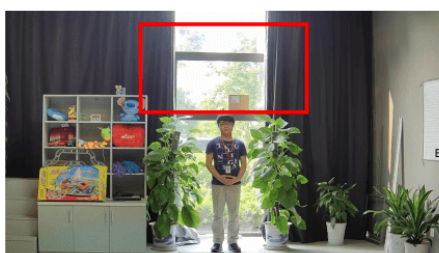
### 3) WDR (Wide Dynamic Range)



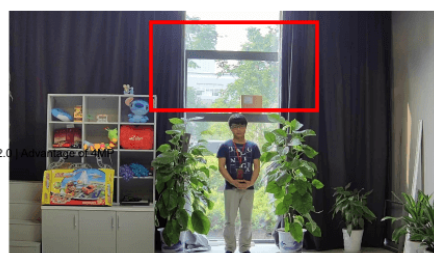
WDR OFF



WDR ON



120dB WDR



140dB WDR

### 4) DNR (Digital Noise Reduction - cyfrowa redukcja szumów)

Dzięki niej łatwo zredukujemy szumy na obrazie, ale zminimalizujemy niedociągnięcia powstałe w wyniku całkowitego lub niedostatecznego braku światła.



### Specyfikacja techniczna:

- przetwornik: 1/3" 4MPX CMOS
- rozdzielczość: 2560 x 1440 px @ 20kl/s
- kodek wideo: H.265, H.265+. H.264 oraz H.264+
- czułość: 0,01lx (kolor F1.2, AGC wł.) / 0,02lx (kolor F1.6, AGC wł.) / 0,00lx (IR wł.)
- TDN ICR: tak
- obiektyw zmiennoogniskowy 2.8-12 mm, moto-zoom
- promiennik podczerwieni o zasięgu do 30m (w terenie otwartym)
- zgodność: ONVIF (PROFILE S, PROFILE G), ISAPI
- czytnik kart mikro SD do 128GB (brak w zestawie)
- stopień ochrony: IP67, IK10
- zasilanie: 12V DC / PoE, max. 11W (12V), max. 12.5W (PoE)
- pobór prądu: max. 1,0A (12V), max. 0,4 - 0,2A (PoE)
- wymiary:  $\Phi$  129,4 x 116,4 mm

### W zestawie:

- kamera Mazi IVH-41LAX - 1 szt.