

Link do produktu: <https://elektronikadomowa.pl/kamera-kopulkowa-ip-mazi-ivh-21lix-2mpx-28mm-ir30-12vdc-poe-p-14136.html>



## KAMERA KOPUŁKOWA IP MAZI IVH-21LIX 2Mpx 2.8mm IR30 12VDC PoE

Cena brutto	<b>592,10 zł</b>
Cena netto	<b>481,38 zł</b>
Dostępność	<b>Dostępność 24h.</b>
Czas wysyłki	<b>24 godziny</b>
Numer katalogowy	<b>18495</b>
Producent	<b>MAZI</b>
Widzenie w nocy	<b>21-30 m</b>
Rozdzielczość	<b>2 Mpx (FullHD)</b>
Obiektyw	<b>stałogniskowy 2.8 mm</b>

### Opis produktu

**Kamera kopułkowa IP Mazi IVH-21LIX** posiada rozdzielczość obrazu **2 MPX** oraz obiektyw stałogniskowy **2.8 mm**, który pozwala na uzyskanie szerokiego kąta widzenia. Produkt wyposażono w promiennik podczerwieni o zasięgu **do 30m** (w terenie otwartym), który pozwala na uzyskanie dobrej jakości obrazu nawet w nocy. Kamera posiada wodoodporną obudowę, stanowiącą ochronę sprzętu przed złymi warunkami atmosferycznymi. Przeznaczony jest **do zastosowań zewnętrznych**. Kamerę można zamontować **na suficie i na ścianie (uchwyt 3D)**.

### Cechy produktu:

- rozdzielczość: 2MPX
- kompresja wideo: H.265, H.265+, H.264 oraz H.264+
- obiektyw stałogniskowy 2.8 mm
- kąt widzenia: 105 st.
- funkcje: AWB, AGC, AES, BLC, 3D-DNR, ROI, DWDR, Smart IR, detekcja ruchu, alarm sabotażu wideo, powiadomienie o nieudanej próbie logowania
- generowanie danych do wyszukiwania Smart Search w rejestratorach MAZI
- promiennik podczerwieni o zasięgu do 30m (w terenie otwartym)
- obsługa chmury
- moduł kamery regulowany 3D
- stopień ochrony: IP67

### Przeznaczenie:

Kamera posiada wodoodporną obudowę, stanowiącą ochronę sprzętu. Przeznaczona jest do różnorodnych zastosowań. Można ją zamontować na suficie lub na ścianie. Jest przydatny do obserwacji np. magazynów, biur, hurtowni czy szkół.

### Wybrane funkcje:

#### 1) AGC (Auto Gain Control - automatyczna kontrola wzmocnienia)

Funkcja, dzięki której można uzyskać większy poziom sygnału - szczególnie w warunkach słabego oświetlenia. Obraz staje się wyostrzony, więc jest też bardziej czytelny.

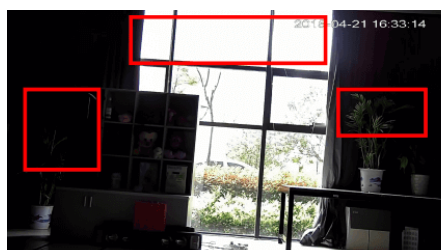
#### 2) BLC (Back Light Compensation - kompensacja światła wstecznego)

Funkcja przydatna w sytuacji, gdy sprzęt ukierunkowany jest na silne światło i pierwszy plan jest zbyt ciemny, przez co też

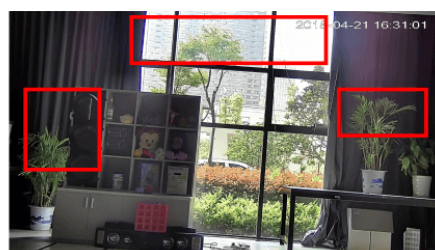
niewyraźny. BLC rozświetla ciemne miejsca, wraz z tłem, dzięki czemu jakość obrazu jest zdecydowanie lepsza.



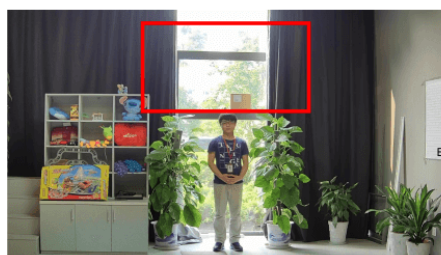
### 3) WDR (Wide Dynamic Range)



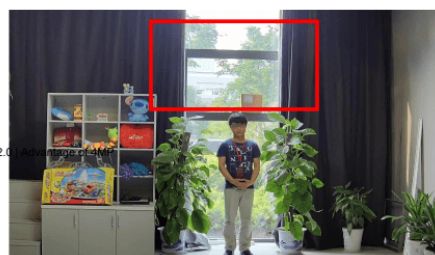
WDR OFF



WDR ON



120dB WDR



140dB WDR

### 4) DNR (Digital Noise Reduction - cyfrowa redukcja szumów)

Dzięki niej łatwo zredukujemy szumy na obrazie, ale zminimalizujemy niedociągnięcia powstałe w wyniku całkowitego lub niedostatecznego braku światła.



### Specyfikacja techniczna:

- przetwornik: 1/2,7" 2MPX CMOS
- rozdzielczość: 1920 x 1080 px @ 25kl/s, 1280 x 720 px @ 25kl/s
- kodek wideo: H.265, H.265+, H.264 oraz H.264+
- czułość: 0,01lx (F2.0, AGC wł.) / 0,00lx (IR wł.)
- TDN ICR: tak
- obiektyw stałogniskowy 2.8 mm
- kąt widzenia: 105 st.
- promiennik podczerwieni o zasięgu do 30m (w terenie otwartym)
- zgodność: ONVIF, ISAPI
- stopień ochrony: IP67
- zasilanie: 12V DC / PoE, max. 5W (12V), max. 6.5W (PoE)
- pobór prądu: max. 0,4A (12V), max. 0,2 - 0,15A (PoE)
- wymiary:  $\Phi$  110 x 85,3 mm

### W zestawie:

- kamera Mazi IVH-21LIX - 1 szt.