

Link do produktu: <https://elektronikadomowa.pl/kamera-kopulkowa-ip-mazi-ive-21vr-2mpx-28-12mm-ir40-12vdc-poe-p-2063.html>



## KAMERA KOPUŁKOWA IP MAZi IVE-21VR 2Mpx 2.8-12mm IR40 12VDC POE

Cena brutto	<b>334,67 zł</b>
Cena netto	<b>272,09 zł</b>
Dostępność	<b>Produkt archiwalny</b>
Numer katalogowy	<b>IVE-21VR</b>
Producent	<b>MAZi</b>

### Opis produktu

#### Kamera kopułkowa MAZi IP

posiada wbudowany przetwornik obrazu o rozdzielczości **2 MPX** oraz obiektyw zmiennoogniskowy **2.8-12 mm**. Istotny jest również wbudowany promiennik podczerwieni **o zasięgu do 40m** (z diodami LED wysokiej jakości).

Kamera jest kompatybilna ze standardem **ONVIF**.

, więc współpracuje z innymi kamerami IP większości znanych producentów.

Produkt posiada wodoodporną i wandaloodporną obudowę, zapewniającą ochronę sprzętu przed zniszczeniem.

Przeznaczony jest

do różnorodnych zastosowań.

Sprzęt można za

montować

na suficie lub na ścianie (wymagany dodatkowy uchwyt).

#### Cechy produktu:

- przetwornik: 2 MPX CMOS

- funkcje: 80dB dWDR, 2D/3D DNR, AWB, AGC, AES

- zgodność z ONVIF

- dużo opcji monitoringu sieciowego:

- podgląd za pośrednictwem Internetu,

- CMS (DSS/IPS)

- DMSS

- stopień ochrony: IP66, IK10

- zasilanie: 12VDC / PoE (wymaga zasilania po liniach sygnałowych tzw. Mode A wykorzystujących żyły 1,2,3,6 - np. switche TP-Link)

#### Przeznaczenie:

Kamera posiada wodoodporną i wandaloodporną obudowę, zapewniającą ochronę sprzętu przed zniszczeniem. Przeznaczona jest

do różnorodnych zastosowań. Sprzęt można za

(np. biur czy szkół).

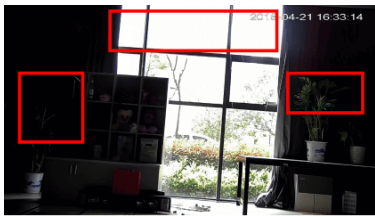
montować na suficie lub na ścianie (wymagany dodatkowy uchwyt). Jest przydatny do obserwacji różnych pomieszczeń - zarówno domowych, jak publicznych

#### Wybrane funkcje:

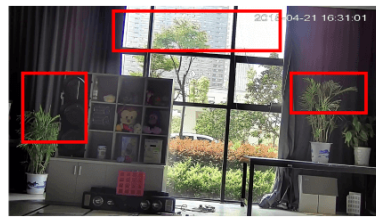
1) **WDR**

(Wide Dynamic Range - szeroki zakres dynamiki)

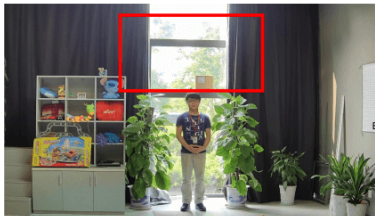
Dzięki niej poprawimy jakość obrazu, gdyż uzyskujemy optymalny kolor i doświetlenie kadru. Funkcja zmienia parametry miejsc niedoświetlonych oraz prześwietlonych.



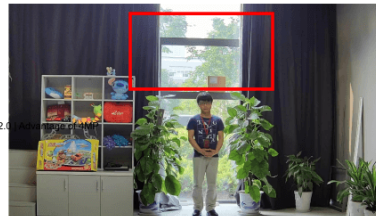
WDR OFF



WDR ON



120dB WDR



140dB WDR

2) **DNR (Digital Noise Reduction - cyfrowa redukcja szumów)**

Dzięki niej łatwo zredukujemy szumy na obrazie, ale zminimalizujemy niedociągnięcia powstałe w wyniku całkowitego lub niedostatecznego braku światła.

3) **AGC (Auto Gain Control - automatyczna kontrola wzmocnienia)**

Funkcja, dzięki której można uzyskać większy poziom sygnału - szczególnie w warunkach słabego oświetlenia. Obraz staje się wyostrzony, więc jest też bardziej czytelny.

4) **AWB (system automatycznego balansu bieli)**

Funkcja, dzięki której można uzyskać odpowiednie kolory obrazu - automatycznie dostosowywane są parametry, aby zachować naturalne proporcje odcieni bieli. Obraz staje się bardziej czytelny, rzeczywisty.

**DMSS (dla urządzeń mobilnych)**



Oprogramowanie ONVIF (współpraca z większością kamer IP)



Specyfikacja techniczna

Typ	IVE-21VR
	kopułkowa
Rodzaj	Kamera IP kopułkowa IVE-21VR 2Mpx 2,8-12 mm TDN PoE IR LED 40m IP66
Procesor	CMOS
Przetwornik	CMOS
Rozdzielczość	1920x1080px@25kl/s
Czułość	0,01 lx (kolor) / 0,00lx (IR wł.)
TDN ICR	tak
Obiektyw	2,8-12 mm
IR	SMART IR, do 40m
Zasilanie	12V DC / PoE
Pobór prądu	0,46 A
Wymiary	104 x 119
Opis	AWB, AGC, AES, Smart IR, 80dB dWDR, 2D/3D DNR, IP66, PoE, ONVIF, wbudowany mikrofon

W zestawie:

- kamera MAZI IVE-21VR - 1 szt  
- karta katalogowa (wersja PDF pobierz [tutaj](#))

- paragon lub faktura VAT.