

Link do produktu: <https://elektronikadomowa.pl/kamera-kopulkowa-ip-mazi-imh-22-2mpx-28mm-12vdc-poe-p-2506.html>



KAMERA KOPUŁKOWA IP MAZI IMH-22 2Mpx 2.8mm 12VDC PoE

Cena brutto	536,14 zł
Cena netto	435,89 zł
Dostępność	Produkt archiwalny
Numer katalogowy	IMH-22
Producent	MAZI
Rozdzielczość	2 Mpx (FullHD)
Obiektyw	stałogniskowy 2.8 mm

Opis produktu

Kamera kopułkowa IP MAZI posiada wbudowany przetwornik obrazu o rozdzielczości **2 MPX** oraz obiektyw stałogniskowy **2.8 mm**.

Kamera jest kompatybilna ze standardem **ONVIF**, więc współpracuje z innymi kamerami IP większości znanych producentów. Produkt posiada wodoodporną i wandaloodporną obudowę, zapewniającą ochronę sprzętu przed zniszczeniem. Przeznaczony jest **do różnorodnych zastosowań**. Pozwala ona na montaż sprzętu **na suficie i na ścianie (wymagany dodatkowy uchwyt)**.

Cechy produktu:

- przetwornik: 1/3", 2 MPX CMOS
- obiektyw stałogniskowy 2.8mm
- funkcje: DWDR, Dzień/noc (ICR), 3DNR, BLC, AGC, AES
- zgodność z ONVIF, PSIA, CGI
- dużo opcji monitoringu sieciowego:
 - podgląd za pośrednictwem Internetu,
 - CMS (DSS/PSS)
 - DMSS
- stopień ochrony: IP66, IK10
- zasilanie: 12VDC, PoE

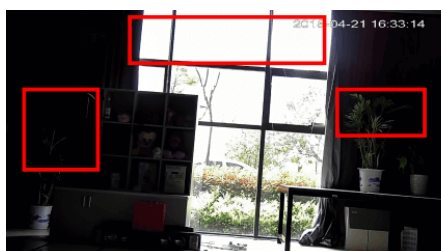
Przeznaczenie:

Kamera posiada wodoodporną i wandaloodporną obudowę, zapewniającą ochronę sprzętu przed zniszczeniem. Przeznaczona jest do różnorodnych zastosowań. Pozwala ona na montaż sprzętu na suficie i na ścianie. Jest przydatna do obserwacji np. magazynów, biur, hurtowni czy szkół.

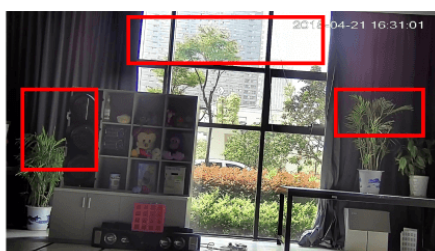
Wybrane funkcje:

WDR (Wide Dynamic Range - szeroki zakres dynamiki)

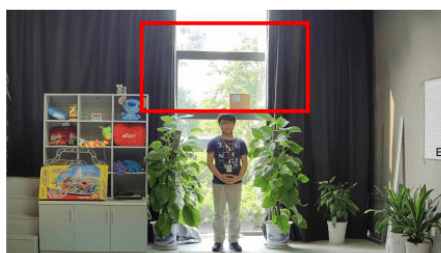
Dzięki niej poprawimy jakość obrazu, gdyż uzyskujemy optymalny kolor i doświetlenie kadru. Funkcja zmienia parametry miejsc niedoświetlonych oraz prześwietlonych.



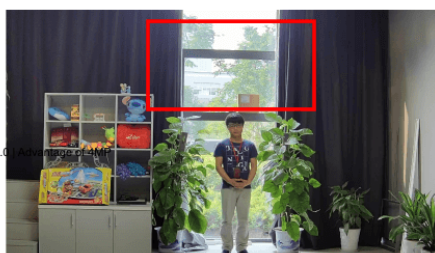
WDR OFF



WDR ON



120dB WDR



140dB WDR

DNR (Digital Noise Reduction - cyfrowa redukcja szumów)

Dzięki niej łatwo zredukujemy szumy na obrazie, ale zminimalizujemy niedociągnięcia powstałe w wyniku całkowitego lub niedostatecznego braku światła.



Smart PSS (dla komputera)



DMSS (dla urządzeń mobilnych)



Oprogramowanie ONVIF (współpraca z większością kamer IP)



Specyfikacja techniczna:

- przetwornik: 1/3", 2 MPX CMOS
- rozdzielczość: 25 kl/s @1920x1080p
- czułość: 0.05 lx (kolor)
- TDN ICR: tak
- przepływność: 32 kb/s - 16 Mb/s
- obiektyw stałogniskowy 2.8 mm
- stopień ochrony: IP66, IK10
- zasilanie: 12V DC / PoE
- pobór prądu: 0.33A
- wymiary: 99.9 x 97.5 x 46.5 mm

W zestawie:

- kamera Mazi IMH-22 - 1 szt.