

Link do produktu: <https://elektronikadomowa.pl/kamera-kopulkowa-ip-mazi-idh-43pix-4mpx-28mm-ir30-12vdc-poe-p-12809.html>



## KAMERA KOPUŁKOWA IP MAZi IDH-43PIX 4Mpx 2.8mm IR30 12VDC PoE

Cena brutto	<b>894,35 zł</b>
Cena netto	<b>727,11 zł</b>
Dostępność	<b>Produkt archiwalny</b>
Czas wysyłki	<b>24 godziny</b>
Numer katalogowy	<b>17213</b>
Producent	<b>MAZi</b>
Rozdzielczość	<b>4 Mpx (2K)</b>
Obiektyw	<b>stałogniskowy 2.8 mm</b>
Widzenie w nocy	<b>21-30 m</b>

### Opis produktu

**Kamera kopułkowa IP Mazi IDH-43PIX** posiada rozdzielczość obrazu **4 MPX** oraz obiektyw stałogniskowy **2.8 mm**, który pozwala na uzyskanie szerokiego kąta widzenia. Produkt wyposażono w promiennik podczerwieni o zasięgu **do 30m** (w terenie otwartym), który pozwala na uzyskanie dobrej jakości obrazu nawet w nocy. Kamera posiada wodoodporną i wandaloodporną obudowę, stanowiącą ochronę sprzętu przed złymi warunkami atmosferycznymi. Przeznaczony jest **do zastosowań zewnętrznych**. Kamerę można zamontować **na suficie i na ścianie (uchwyt 3D)**.

### Cechy produktu:

- rozdzielczość: 4MPX
- kompresja wideo: H.265, H.265+. H.264 oraz H.264+
- obiektyw stałogniskowy 2.8 mm
- funkcje: AWB, AGC, AES, BLC, 3D-DNR, ROI, WDR 120dB, Smart IR, funkcje VCA (przekroczenie linii, detekcja wtargnięcia oraz rozpoznawanie twarzy)
- promiennik podczerwieni o zasięgu do 30m (w terenie otwartym)
- zgodność z ONVIF (PROFILE S, PROFILE G, PROFILE T), ISAPI
- obsługa chmury
- detekcja ruchu, alarm sabotażu wideo, powiadomienie o nieudanej próbie logowania
- w detekcji ruchu, przekroczenia linii oraz detekcji wtargnięcia dostępne jest rozpoznawanie sylwetki człowieka oraz pojazdu
- moduł kamery regulowany 3D
- czytnik kart mikro SD do 128GB (brak w zestawie)
- stopień ochrony: IP67, IK10

### Przeznaczenie:

Kamera posiada wodoodporną i wandaloodporną obudowę, stanowiącą ochronę sprzętu. Przeznaczona jest do różnorodnych zastosowań. Można ją zamontować na suficie lub na ścianie. Jest przydatny do obserwacji np. magazynów, biur, hurtowni czy szkół.

### Wybrane funkcje:

#### 1) AGC (Auto Gain Control - automatyczna kontrola wzmocnienia)

Funkcja, dzięki której można uzyskać większy poziom sygnału - szczególnie w warunkach słabego oświetlenia. Obraz staje się

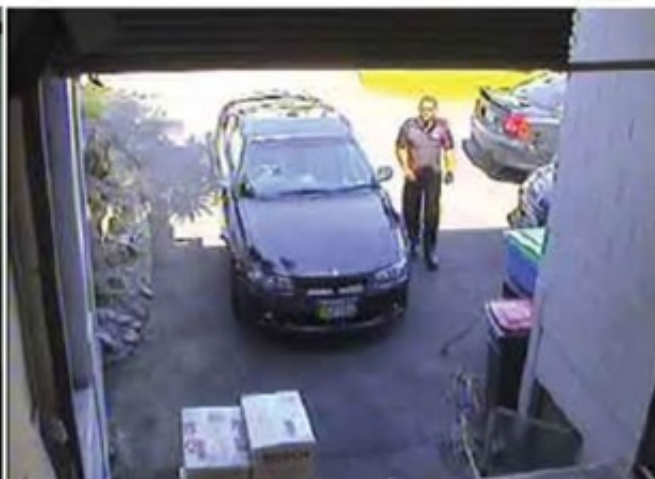
wyostrzony, więc jest też bardziej czytelny.

## 2) BLC (Back Light Compensation - kompensacja światła wstecznego)

Funkcja przydatna w sytuacji, gdy sprzęt ukierunkowany jest na silne światło i pierwszy plan jest zbyt ciemny, przez co też niewyraźny. BLC rozświetla ciemne miejsca, wraz z tłem, dzięki czemu jakość obrazu jest zdecydowanie lepsza.

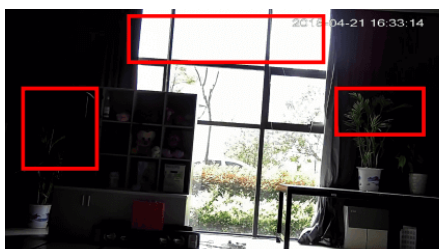


Camera without BLC

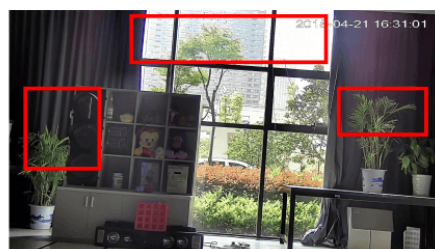


Camera with BLC

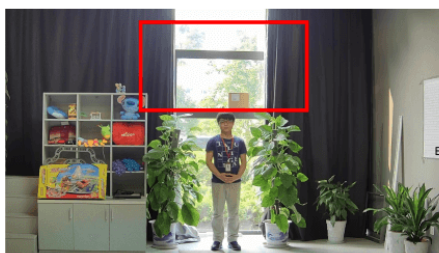
## 3) WDR (Wide Dynamic Range)



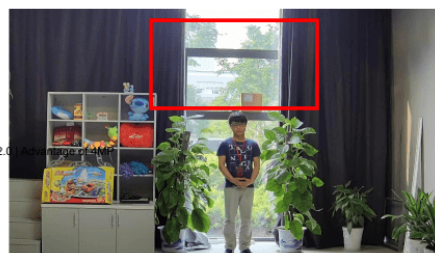
WDR OFF



WDR ON



120dB WDR



140dB WDR

## 4) DNR (Digital Noise Reduction - cyfrowa redukcja szumów)

Dzięki niej łatwo zredukujemy szumy na obrazie, ale zminimalizujemy niedociągnięcia powstałe w wyniku całkowitego lub niedostatecznego braku światła.



### Specyfikacja techniczna:

- przetwornik: 1/3" 4MPX CMOS
- rozdzielczość: 2688 x 760pt @ 25kl/s
- kodek wideo: H.265, H.265+, H.264 oraz H.264+
- czułość: 0,01lx (kolor F1.2) / 0,018lx (kolor F2.0) / 0,00lx (IR wł.)
- TDN ICR: tak
- obiektyw stałogniskowy 2.8 mm
- promiennik podczerwieni o zasięgu do 30m (w terenie otwartym)
- zgodność: ONVIF (PROFILE S, PROFILE G, PROFILE T), ISAPI
- czytnik kart mikro SD do 128GB (brak w zestawie)
- stopień ochrony: IP67, IK10
- zasilanie: 12V DC / PoE, max. 6W (12V), max. 7.5W (PoE)
- pobór prądu: max. 0,5A (12V), max. 0,2 - 0,1A (PoE)
- wymiary:  $\Phi$  111 x 82 mm

### W zestawie:

- kamera Mazi IDH-43PIX - 1 szt.