

Link do produktu: <https://elektronikadomowa.pl/kamera-kopulkowa-ip-mazi-idh-43mrl-4mpx-28-12mm-ir30-12vdc-poe-p-6329.html>



KAMERA KOPUŁKOWA IP MAZI IDH-43MRL 4Mpx 2.8-12mm IR30 12VDC PoE

Cena brutto	1 106,99 zł
Cena netto	899,99 zł
Dostępność	Produkt archiwalny
Numer katalogowy	11523
Producent	MAZI

Opis produktu

Kamera kopułkowa MAZI IP posiada wbudowany przetwornik obrazu o rozdzielczości **4 MPX** oraz obiektyw zmiennoogniskowy **2.8-12 mm moto-zoom**, który pozwala na dopasowanie kąta widzenia do miejsca obserwacji. Istotny jest również wbudowany promiennik podczerwieni **o zasięgu do 30m** (z diodami LED wysokiej jakości). Atutem jest też wejście na kartę **MicroSD** (do 128 Gb; brak w zestawie).

Kamera **ONVIF**, więc współpracuje z innymi kamerami IP większości znanych producentów.

Produkt posiada wodoodporną i wandaloodporną obudowę, zapewniającą ochronę sprzętu przed zniszczeniem.

Przeznaczony jest **do różnorodnych zastosowań**. Sprzęt można zamontować **na suficie lub na ścianie**.

Cechy produktu:

- przetwornik: 1/3", 4 MPX CMOS
- kompresja wideo: H.264 / H.264+
- rozdzielczość 2688 x 1520 px @ 20kl/s, 2304 x 1296 px @ 20kl/s; 1920 x 1080 px @ 25kl/s, 1280 x 720 px @ 25kl/s
- obiektyw zmiennoogniskowy 2.8-12 mm, motozoom
- promiennik podczerwieni IR - zasięg do 30 m
- funkcje: WDR (120 dB), BLC, AWB, AGC, AES
- zgodność z ONVIF, PSIA, CGI
- dużo opcji monitoringu sieciowego:
 - podgląd za pośrednictwem Internetu,
 - CMS (DSS/PSS)
 - DMSS
- stopień ochrony: IP67, IK10
- zasilanie: 12VDC, PoE

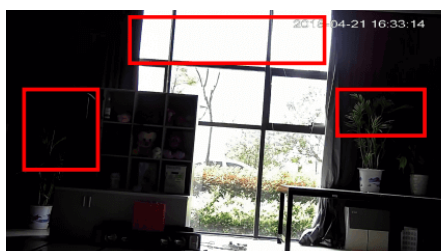
Przeznaczenie:

Kamera posiada wodoodporną i wandaloodporną obudowę, zapewniającą ochronę sprzętu przed zniszczeniem. Przeznaczona jest do różnorodnych zastosowań. Sprzęt można zamontować na suficie lub na ścianie (wymagany dodatkowy uchwyt). Jest przydatny do obserwacji różnych pomieszczeń - zarówno domowych, jak publicznych (np. biur czy szkół).

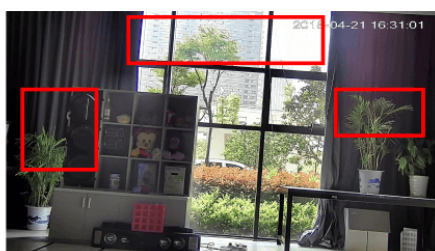
Wybrane funkcje:

1) WDR (Wide Dynamic Range - szeroki zakres dynamiki)

Dzięki niej poprawimy jakość obrazu, gdyż uzyskujemy optymalny kolor i doświetlenie kadru. Funkcja zmienia parametry miejsc niedoświetlonych oraz prześwietlonych.



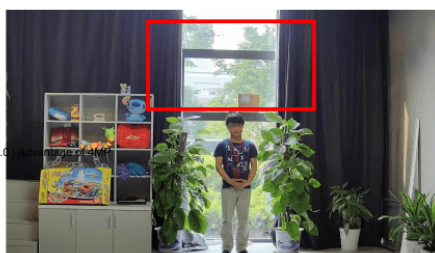
WDR OFF



WDR ON



120dB WDR



140dB WDR

2) BLC (Back Light Compensation - kompensacja światła wstecznego)

Funkcja przydatna w sytuacji, gdy sprzęt ukierunkowany jest na silne światło i pierwszy plan jest zbyt ciemny, przez co też niewyraźny. BLC rozświetla ciemne miejsca, wraz z tłem, dzięki czemu jakość obrazu jest zdecydowanie lepsza.

3) AGC (Auto Gain Control - automatyczna kontrola wzmocnienia)

Funkcja, dzięki której można uzyskać większy poziom sygnału - szczególnie w warunkach słabego oświetlenia. Obraz staje się wyostrożony, więc jest też bardziej czytelny.

4) AWB (system automatycznego balansu bieli)

Funkcja, dzięki której można uzyskać odpowiednie kolory obrazu - automatycznie dostosowywane są parametry, aby zachować naturalne proporcje odcieni bieli. Obraz staje się bardziej czytelny, rzeczywisty.

DMSS (dla urządzeń mobilnych)



Oprogramowanie ONVIF (współpraca z większością kamer IP)



Specyfikacja techniczna

- przetwornik: 1/3" 4 MPX CMOS
- rozdzielczość: 2688 x 1520 px @ 20kl/s, 2304 x 1296 px @ 20kl/s; 1920 x 1080 px @ 25kl/s, 1280 x 720 px @ 25kl/s
- czułość: 0,01lx / 0,00lx (IR wł.)
- TDN ICR: tak
- obiektyw zmiennoogniskowy 2.8-12 mm, moto-zoom
- promiennik podczerwieni IR: zasięg do 30 m
- funkcje: AWB, AGC, AES, BLC, WDR (120 dB)
- czytnik kart MicroSD do 128 Gb (brak w zestawie)
- zasilanie: 12V DC / PoE
- pobór prądu: 0,92A
- wymiary: Φ 140 x 99,9 mm

W zestawie:

- kamera MAZi IDH-43MRL - 1 szt.