

Link do produktu: <https://elektronikadomowa.pl/kamera-kopulkowa-ip-mazi-idh-43mr-4mpx-28-12mm-ir30-12vdc-poe-p-4627.html>



KAMERA KOPUŁKOWA IP MAZi IDH-43MR 4Mpx 2.8-12mm IR30 12VDC PoE

Cena brutto **838,36 zł**

Cena netto **681,59 zł**

Dostępność **Produkt archiwalny**

Numer katalogowy **10393**

Producent **MAZi**

Opis produktu

Kamera kopułkowa MAZi IP

posiada wbudowany przetwornik obrazu o rozdzielczości

4 MPX

oraz obiektyw zmiennoogniskowy

2.8-12 mm

. Istotny jest również wbudowany promiennik podczerwieni

o zasięgu do 30 m,

dzięki któremu dobrze doświetlisz obserwowane miejsce nawet nocą. Atutem jest też wejście na

kartę

MicroSD

(do 128 Gb).

Kamera

jest kompatybilna ze standardem

ONVIF

, więc współpracuje z innymi kamerami IP większości znanych producentów.

Produkt posiada wodoodporną i wandaloodporną obudowę, zapewniającą ochronę sprzętu przed zniszczeniem.

Przeznaczony jest

do różnorodnych zastosowań.

Sprzęt można za

montować

na suficie lub na ścianie (wymagany dodatkowy uchwyt).

Cechy produktu:

- przetwornik: 1/3", 4 MPX CMOS

- funkcje: WDR (120 dB), BLC, AWB, AGC, AES

- zgodność z ONVIF, PSIA, CGI
- wejście na kartę MicroSD (do 128 Gb)

- dużo opcji monitoringu sieciowego:

- podgląd za pośrednictwem Internetu,

- CMS (DSS/PSS)

- DMSS

- stopień ochrony: IP66, IK10

- zasilanie: 12VDC, PoE

Przeznaczenie:

Kamera posiada wodoodporną i wandaloodporną obudowę, zapewniającą ochronę sprzętu przed zniszczeniem. Przeznaczona jest

do różnorodnych zastosowań. Sprzęt można za

montować na suficie lub na ścianie (wymagany dodatkowy uchwyt). Jest przydatny do obserwacji różnych pomieszczeń - zarówno domowych, jak publicznych

(np. biur czy szkół).

Wybrane funkcje:

1)

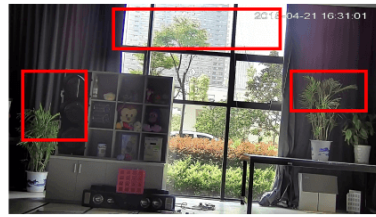
WDR

(Wide Dynamic Range - szeroki zakres dynamiki)

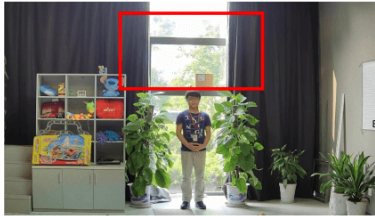
Dzięki niej poprawimy jakość obrazu, gdyż uzyskujemy optymalny kolor i doświetlenie kadru. Funkcja zmienia parametry miejsc niedoświetlonych oraz prześwietlonych.



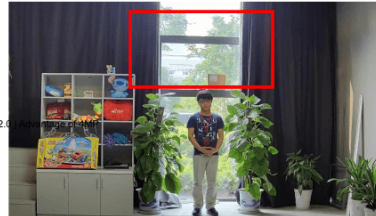
WDR OFF



WDR ON



120dB WDR



140dB WDR

2) BLC
(Back Light Compensation - kompensacja światła wstecznego)

Funkcja przydatna w sytuacji, gdy sprzęt ukierunkowany jest na silne światło i pierwszy plan jest zbyt ciemny, przez co też niewyraźny. BLC rozświetla ciemne miejsca, wraz z tym, dzięki czemu jakość obrazu jest zdecydowanie lepsza.

3) AGC (Auto Gain Control - automatyczna kontrola wzmocnienia)

Funkcja, dzięki której można uzyskać większy poziom sygnału - szczególnie w warunkach słabego oświetlenia. Obraz staje się wyostrzony, więc jest też bardziej czytelny.

4) AWB (system automatycznego balansu białego)

Funkcja, dzięki której można uzyskać odpowiednie kolory obrazu - automatycznie dostosowywane są parametry, aby zachować naturalne proporcje odcieni białego. Obraz staje się bardziej czytelny, rzeczywisty.

DMSS (dla urządzeń mobilnych)



Oprogramowanie ONVIF (współpraca z większością kamer IP)



Specyfikacja techniczna

| | |
|---------------|---|
| Typ | IDH-43MR |
| | kopułkowa |
| Rodzaj | Kamera IP kopułkowa IDH-43MR wandaloodporna 4Mpx 2,8-12mm TDN PoE IR LED 30m IP66 |
| Procesor | CMOS |
| Przetwornik | CMOS |
| Rozdzielczość | 2588 x 1536 px @ 20kl/s 1920 x 1080 px @ 25kl/s |
| Czułość | 0,01lx (kolor) / 0,00lx (IR wł.) |
| TDN ICR | tak |
| Obiektyw | 2,8-12 |
| IR | SMART IR, do 20m |
| Zasilanie | 12V DC / PoE |
| Pobór prądu | 0,6 A |
| Wymiary | Ø 140 × 99,9 |

W zestawie:

- kamera MAZI IDH-43MR - 1 szt.

- paragon lub faktura VAT.