

Link do produktu: <https://elektronikadomowa.pl/kamera-kopulkowa-ip-mazi-idh-42xrkl-4mpx-28mm-ir30-12vdc-poe-p-6609.html>



KAMERA KOPUŁKOWA IP MAZI IDH-42XRKL 4Mpx 2.8mm IR30 12VDC PoE

Cena brutto	737,62 zł
Cena netto	599,69 zł
Dostępność	Produkt archiwalny
Numer katalogowy	11789
Producent	MAZI

Opis produktu

Kamera kopułkowa MAZI IP posiada wbudowany przetwornik obrazu o rozdzielczości **4 MPX** oraz obiektyw stałogniskowy **2.8 mm**. Istotny jest również wbudowany promiennik podczerwieni o zasięgu do **30m** (z diodami LED wysokiej jakości).

Kamera jest kompatybilna ze standardem **ONVIF**, więc współpracuje z innymi kamerami IP większości znanych producentów. Produkt posiada wodoodporną i wandaloodporną obudowę, zapewniającą ochronę sprzętu przed aktami wandalizmu i złymi warunkami atmosferycznymi. Przeznaczony jest **do różnorodnych zastosowań**. Sprzęt można za montować **na suficie lub na ścianie (wymagany dodatkowy uchwyt)**.

Cechy produktu:

- przetwornik: 1/3", 4 MPX CMOS
- kompresja wideo: H.265, H.265+, H.264 i H.264+
- rozdzielczość: 2688 x 1520 px @ 25kl/s, 2304 x 1296 px @ 25kl/s, 1920 x 1080 px @ 25kl/s
- obiektyw stałogniskowy 2.8 mm
- promiennik podczerwieni IR - zasięg do 30 m
- funkcje: WDR (120 dB), BLC, AWB, AGC, AES
- zgodność z ONVIF, PSIA, CGI, ISAPI
- czułość: 0,01lx / 0,00lx (IR wł.)
- obsługa chmury
- czytnik kart MicroSD (do 128 Gb; brak w zestawie)
- dużo opcji monitoringu sieciowego:
 - podgląd za pośrednictwem Internetu,
 - CMS (DSS/PSS)
 - DMSS
- stopień ochrony: IP67, IK10
- zasilanie: 12VDC, PoE
- pobór prądu: 0,5 A
- wymiary: Φ 140 x 99,9 mm

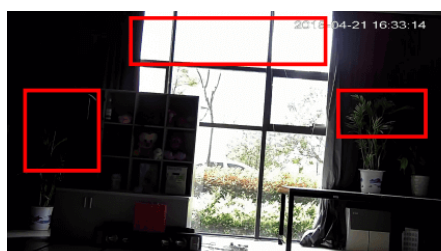
Przeznaczenie:

Kamera posiada wodoodporną i wandaloodporną obudowę, zapewniającą ochronę sprzętu przed aktami wandalizmu i złymi warunkami atmosferycznymi. Przeznaczona jest do różnorodnych zastosowań. Sprzęt można zamontować na suficie lub na ścianie (wymagany dodatkowy uchwyt). Jest przydatny do obserwacji różnych pomieszczeń - zarówno domowych, jak publicznych (np. biur czy szkół).

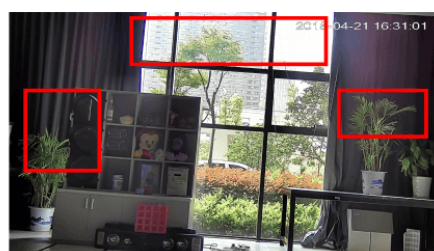
Wybrane funkcje:

1) WDR (Wide Dynamic Range - szeroki zakres dynamiki)

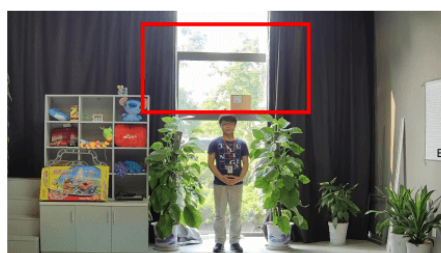
Dzięki niej poprawimy jakość obrazu, gdyż uzyskujemy optymalny kolor i doświetlenie kadru. Funkcja zmienia parametry miejsc niedoświetlonych oraz prześwietlonych.



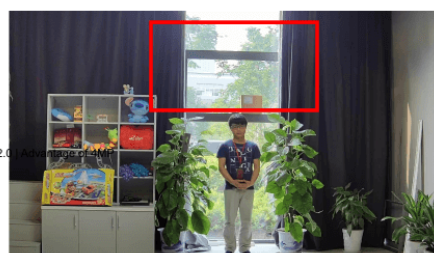
WDR OFF



WDR ON



120dB WDR



140dB WDR

2) BLC (Back Light Compensation - kompensacja światła wstecznego)

Funkcja przydatna w sytuacji, gdy sprzęt ukierunkowany jest na silne światło i pierwszy plan jest zbyt ciemny, przez co też niewyraźny. BLC rozświetla ciemne miejsca, wraz z tłem, dzięki czemu jakość obrazu jest zdecydowanie lepsza.

3) AGC (Auto Gain Control - automatyczna kontrola wzmocnienia)

Funkcja, dzięki której można uzyskać większy poziom sygnału – szczególnie w warunkach słabego oświetlenia. Obraz staje się wyostrzony, więc jest też bardziej czytelny.

4) AWB (system automatycznego balansu bieli)

Funkcja, dzięki której można uzyskać odpowiednie kolory obrazu - automatycznie dostosowywane są parametry, aby zachować naturalne proporcje odcieni bieli. Obraz staje się bardziej czytelny, rzeczywisty.

DMSS (dla urządzeń mobilnych)



Oprogramowanie ONVIF (współpraca z większością kamer IP)

 **ONVIF**

W zestawie:

- kamera MAZi IDH-42XRKL - 1 szt.