

Link do produktu: <https://elektronikadomowa.pl/kamera-kopulkowa-ip-mazi-idh-42xr-4mpx-28mm-ir30-12vdc-poe-p-2504.html>



KAMERA KOPUŁKOWA IP MAZi IDH-42XR 4Mpx 2.8mm IR30 12VDC PoE

Cena brutto	815,97 zł
Cena netto	663,39 zł
Dostępność	Produkt archiwalny
Numer katalogowy	IDH-42XR
Producent	MAZi
Widzenie w nocy	21-30 m
Rozdzielczość	4 Mpx (2K)
Obiektyw	stałogniskowy 2.8 mm

Opis produktu

Kamera kopułkowa MAZi IP

posiada wbudowany przetwornik obrazu o rozdzielczości

4 MPX

oraz obiektyw stałogniskowy

2.8 mm

. Istotny jest również wbudowany promiennik podczerwieni

o zasięgu do 30m

(z diodami LED wysokiej jakości).

Kamera

jest kompatybilna ze standardem

ONVIF

, więc współpracuje z innymi kamerami IP większości znanych producentów.

Produkt posiada wodoodporną obudowę, zapewniającą ochronę sprzętu przed zniszczeniem. Przeznaczony jest

do różnorodnych zastosowań.

Sprzęt można za

montować

na suficie lub na ścianie (wymagany dodatkowy uchwyt).

Cechy produktu:

- przetwornik: 1/3", 4 MPX CMOS

- funkcje: WDR (120 dB), BLC, AWB, AGC, AES, Extreme IR LED

- zgodność z ONVIF, PSIA, CGI

- dużo opcji monitoringu sieciowego:

- podgląd za pośrednictwem Internetu,

- CMS (DSS/PSS)

- DMSS

- stopień ochrony: IP66

- zasilanie: 12VDC, PoE

Przeznaczenie:

Kamera posiada wodoodporną obudowę, zapewniającą ochronę sprzętu przed zniszczeniem. Przeznaczona jest

do różnorodnych zastosowań. Sprzęt można za

montować na suficie lub na ścianie (wymagany dodatkowy uchwyt). Jest przydatny do obserwacji różnych pomieszczeń - zarówno domowych, jak publicznych (np. biur czy szkół).

Wybrane funkcje:

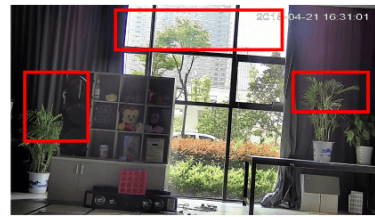
1) **WDR**

(Wide Dynamic Range - szeroki zakres dynamiki)

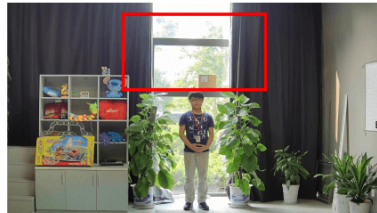
Dzięki niej poprawimy jakość obrazu, gdyż uzyskujemy optymalny kolor i doświetlenie kadru. Funkcja zmienia parametry miejsc niedoświetlonych oraz prześwietlonych.



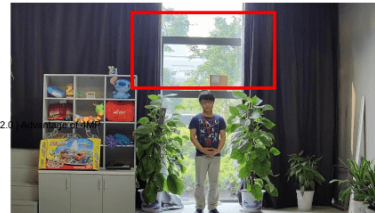
WDR OFF



WDR ON



120dB WDR



140dB WDR

2) BLC
(Back Light Compensation - kompensacja światła wstecznego)

Funkcja przydatna w sytuacji, gdy sprzęt ukierunkowany jest na silne światło i pierwszy plan jest zbyt ciemny, przez co też niewyraźny. BLC rozświetla ciemne miejsca, wraz z tym, dzięki czemu jakość obrazu jest zdecydowanie lepsza.

3) AGC (Auto Gain Control - automatyczna kontrola wzmocnienia)

Funkcja, dzięki której można uzyskać większy poziom sygnału - szczególnie w warunkach słabego oświetlenia. Obraz staje się wyostrzony, więc jest też bardziej czytelny.

4) AWB (system automatycznego balansu biały)

Funkcja, dzięki której można uzyskać odpowiednie kolory obrazu - automatycznie dostosowywane są parametry, aby zachować naturalne proporcje odcieni biały. Obraz staje się bardziej czytelny, rzeczowy.

DMSS (dla urządzeń mobilnych)



Oprogramowanie ONVIF (współpraca z większością kamer IP)



Specyfikacja techniczna

Typ	IDH-42XR
	kopułkowa
Rodzaj	Kamera IP kopułkowa IDH-42XR wandaloodporna 4Mpx 2,8mm TDN PoE IR LED 30m IP66
Procesor	CMOS
Przetwornik	CMOS
Rozdzielczość	2688 x 1520 px @ 20kl/s 1920 x 1080 px @ 25kl/s
Czułość	czułość 0,01lx / 0,00lx (IR wł.)
TDN ICR	tak
Obiektyw	2,8
IR	SMART IR, do 30m, Extreme IR LED
Zasilanie	12V DC / PoE
Pobór prądu	0,62 A
Wymiary	Φ 127 × 97,5
Opis	AWB, AGC, AES, BLC, WDR, Smart IR, IP66, PoE, 32 kb/s - 16Mb/s, ONVIF Profile S oraz G, PSIA, CGI, ISAPI

W zestawie:

- kamera MAZI IDH-42XR - 1 szt
- karta katalogowa (wersja PDF [pobierz tutaj](#))

- paragon lub faktura VAT.