

Link do produktu: <https://elektronikadomowa.pl/kamera-kopulkowa-ip-mazi-idh-42irl-4mpx-28mm-ir30-12vdc-poe-p-3258.html>



KAMERA KOPUŁKOWA IP MAZi IDH-42IRL 4Mpx 2.8mm IR30 12VDC PoE

Cena brutto	614,50 zł
Cena netto	499,59 zł
Dostępność	Produkt archiwalny
Numer katalogowy	IDH-42IRL
Producent	MAZI

Opis produktu

Kamera kopułkowa MAZi IP posiada wbudowany przetwornik obrazu o rozdzielczości **4 MPX** oraz obiektyw stałogniskowy **2.8 mm**. Istotny jest również wbudowany promiennik podczerwieni **o zasięgu do 30 m**. Kamera jest kompatybilna ze standardem **ONVIF**, więc współpracuje z innymi kamerami IP większości znanych producentów. Produkt posiada wodoodporną i wandaloodporną obudowę. Przeznaczony jest **do różnorodnych zastosowań**. Sprzęt zaleca się do montażu **na suficie (do montażu ściennego wymagany uchwyt IW-D100 / IW-D101 - brak w zestawie)**.

Cechy produktu:

- przetwornik: 1/3", 4 MPX CMOS
- jakość obrazu: H.264/H.264+
- rozdzielczość: 2688 x 1520 px @ 20kl/s; 2304 x 1296 px @ 20kl/s; 1920 x 1080 px @ 25kl/s; 1280 x 720 px @ 25kl/s
- obiektyw stałogniskowy 2.8 mm
- promiennik podczerwieni IR - zasięg do 30 m
- funkcje: DWDR, BLC, AWB, AGC, AES
- zgodność z ONVIF, PSIA, CGI
- obsługa chmury
- brak detekcji przekroczenia linii, brak detekcji wtargnięcia
- dużo opcji monitoringu sieciowego:
 - podgląd za pośrednictwem Internetu,
 - CMS (DSS/PSS)
 - DMSS
- moduł kamery regulowany 2D, zalecany montaż sufitowy
- stopień ochrony: IP67, IK10
- zasilanie: 12VDC, PoE

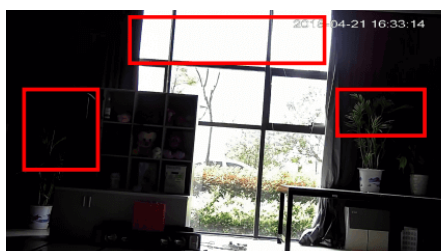
Przeznaczenie:

Kamera przeznaczona jest do różnorodnych zastosowań. Sprzęt można zamontować na suficie. Jest przydatny do obserwacji różnych pomieszczeń - zarówno domowych, jak publicznych (np. biur czy szkół).

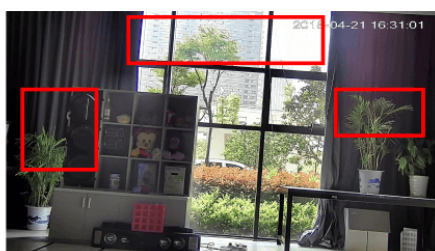
Wybrane funkcje:

1) WDR (Wide Dynamic Range - szeroki zakres dynamiki)

Dzięki niej poprawimy jakość obrazu, gdyż uzyskujemy optymalny kolor i doświetlenie kadru. Funkcja zmienia parametry miejsc niedoświetlonych oraz prześwietlonych.



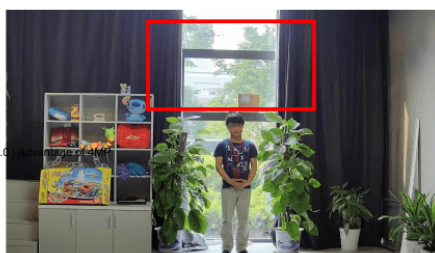
WDR OFF



WDR ON



120dB WDR



140dB WDR

2) BLC (Back Light Compensation - kompensacja światła wstecznego)

Funkcja przydatna w sytuacji, gdy sprzęt ukierunkowany jest na silne światło i pierwszy plan jest zbyt ciemny, przez co też niewyraźny. BLC rozświetla ciemne miejsca, wraz z tłem, dzięki czemu jakość obrazu jest zdecydowanie lepsza.

3) AGC (Auto Gain Control - automatyczna kontrola wzmocnienia)

Funkcja, dzięki której można uzyskać większy poziom sygnału - szczególnie w warunkach słabego oświetlenia. Obraz staje się wyostrzony, więc jest też bardziej czytelny.

4) AWB (system automatycznego balansu bieli)

Funkcja, dzięki której można uzyskać odpowiednie kolory obrazu - automatycznie dostosowywane są parametry, aby zachować naturalne proporcje odcieni bieli. Obraz staje się bardziej czytelny, rzeczywisty.

DMSS (dla urządzeń mobilnych)



Oprogramowanie ONVIF (współpraca z większością kamer IP)



Specyfikacja techniczna

- przetwornik: 1/3", 4 MPX CMOS
- rozdzielczość: 2688 x 1520 px @ 20kl/s; 1920 x 1080 px @ 25kl/s
- obiektyw stałogniskowy 2.8 mm
- promiennik podczerwieni IR - zasięg do 30 m
- czułość: 0.01 lx / 0.00 lx (IR wł.)
- przepływność: 32 Kb/s - 16 Mb/s
- zgodność: ONVIF Profile S i G, PSIA, CGI, ISAPI
- zasilanie: 12V DC / PoE
- pobór prądu: 0,6A
- wymiary: 111 x 82 mm

W zestawie:

- kamera MAZi IDH-42IRL - 1 szt.