

Link do produktu: <https://elektronikadomowa.pl/kamera-kopulkowa-ip-mazi-idh-41ir-4mpx-28mm-ir30-12vdc-poe-p-2060.html>



# KAMERA KOPUŁKOWA IP MAZi IDH-41IR 4Mpx 2.8mm IR30 12VDC PoE

Cena brutto **636,88 zł**

Cena netto **517,79 zł**

Dostępność **Produkt archiwalny**

Numer katalogowy **IDH-41IR**

Producent **MAZi**

## Opis produktu

### Kamera kopułkowa MAZi IP

posiada wbudowany przetwornik obrazu o rozdzielczości

**4 MPX**

oraz obiektyw stałogniskowy

**2.8 mm**

. Istotny jest również wbudowany promiennik podczerwieni

**o zasięgu do 30m**

(z diodami LED wysokiej jakości). Atutem jest też wejście na kartę

**MicroSD**

(do 128 Gb).

### Kamera

jest kompatybilna ze standardem

**ONVIF**

, więc współpracuje z innymi kamerami IP większości znanych producentów.

Produkt posiada wodoodporną i wandaloodporną obudowę, zapewniającą ochronę sprzętu przed zniszczeniem.

Przeznaczony jest

**do różnorodnych zastosowań.**

Sprzęt można za

montować

**na suficie lub na ścianie (wymagany dodatkowy uchwyt).**

### Cechy produktu:

- przetwornik: 1/3", 4 MPX CMOS

- funkcje: WDR (120 dB), BLC, AWB, AGC, AES

- zgodność z ONVIF, PSIA, CGI

- dużo opcji monitoringu sieciowego:

- podgląd za pośrednictwem Internetu,

- CMS (DSS/IPS)

- DMSS

- stopień ochrony: IP66, IK10

- zasilanie: 12VDC, PoE

### Przeznaczenie:

Kamera posiada wodoodporną i wandaloodporną obudowę, zapewniającą ochronę sprzętu przed zniszczeniem. Przeznaczona jest

do różnorodnych zastosowań. Sprzęt można za

montować

na suficie lub na ścianie (wymagany dodatkowy uchwyt). Jest przydatny do obserwacji różnych pomieszczeń - zarówno domowych, jak publicznych

(np. biur czy szkół).

### Wybrane funkcje:

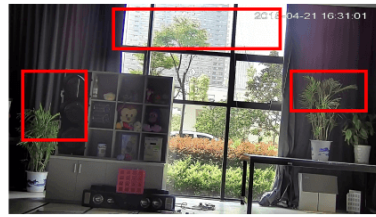
1) **WDR**

(Wide Dynamic Range - szeroki zakres dynamiki)

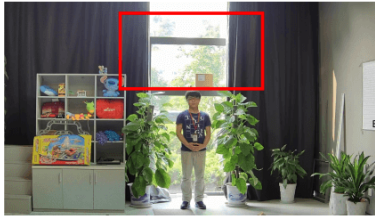
Dzięki niej poprawimy jakość obrazu, gdyż uzyskujemy optymalny kolor i doświetlenie kadru. Funkcja zmienia parametry miejsc niedoświetlonych oraz prześwietlonych.



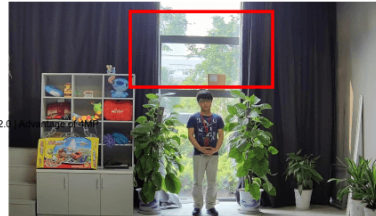
WDR OFF



WDR ON



120dB WDR



140dB WDR

2) BLC  
(Back Light Compensation - kompensacja światła wstecznego)

Funkcja przydatna w sytuacji, gdy sprzęt ukierunkowany jest na silne światło i pierwszy plan jest zbyt ciemny, przez co też niewyraźny. BLC rozświetla ciemne miejsca, wraz z tym, dzięki czemu jakość obrazu jest zdecydowanie lepsza.

3) AGC (Auto Gain Control - automatyczna kontrola wzmocnienia)

Funkcja, dzięki której można uzyskać większy poziom sygnału - szczególnie w warunkach słabego oświetlenia. Obraz staje się wyostrzony, więc jest też bardziej czytelny.

4) AWB (system automatycznego balansu białego)

Funkcja, dzięki której można uzyskać odpowiednie kolory obrazu - automatycznie dostosowywane są parametry, aby zachować naturalne proporcje odcieni białego. Obraz staje się bardziej czytelny, rzeczywisty.

DMSS (dla urządzeń mobilnych)



Oprogramowanie ONVIF (współpraca z większością kamer IP)



Specyfikacja techniczna

Typ	IDH-41IR
	kopułkowa
Rodzaj	Kamera IP kopułkowa IDH-41IR wandaloodporna 4Mpx 2,8mm TDN PoE IR LED 30m IP67 IK10
Procesor	CMOS
Przetwornik	CMOS
Rozdzielczość	2688 x 1520 px @ 20kl/s 1920 x 1080 px @ 25kl/s
Czułość	0,01lx / 0,00lx (IR wł.)
TDN ICR	tak
Obiektyw	2,8
IR	SMART IR, do 30m
Zasilanie	12V DC / PoE
Pobór prądu	0,6 A
Wymiary	Φ 111 x 82
Opis	AWB, AGC, AES, BLC, WDR, Smart IR, IP66, IK10, PoE, 32 kb/s - 16Mb/s, ONVIF Profile 5 oraz G, PSIA, CGI, ISAPI

W zestawie:

- kamera MAZI IDH-41IR - 1 szt  
- karta katalogowa (wersja PDF [pobierz tutaj](#))

- paragon lub faktura VAT.