

Link do produktu: <https://elektronikadomowa.pl/kamera-kopulkowa-ip-mazi-idh-33vr-3mpx-28-12mm-ir20-12vdc-poe-p-2059.html>



KAMERA KOPUŁKOWA IP MAZi IDH-33VR 3Mpx 2.8-12mm IR20 12VDC PoE

Cena brutto	737,62 zł
Cena netto	599,69 zł
Dostępność	Produkt archiwalny
Numer katalogowy	IDH-33VR
Producent	MAZi
Widzenie w nocy	10-20 m
Rozdzielczość	3 Mpx
Obiektyw	stałogniskowy 3.6 mm

Opis produktu

Kamera kopułkowa MAZi IP

posiada wbudowany przetwornik obrazu o rozdzielczości

3 MPX

oraz obiektyw zmiennoogniskowy

2.8-12 mm

. Istotny jest również wbudowany promiennik podczerwieni

o zasięgu do 20m

(z diodami LED wysokiej jakości).

Kamera

jest kompatybilna ze standardem

ONVIF

, więc współpracuje z innymi kamerami IP większości znanych producentów.

Produkt posiada wodoodporną i wandaloodporną obudowę, zapewniającą ochronę sprzętu przed zniszczeniem.

Przeznaczony jest

do różnorodnych zastosowań.

Sprzęt można za

montować

na suficie lub na ścianie (wymagany dodatkowy uchwyt).

Cechy produktu:

- przetwornik: 1/3", 3 MPX CMOS

- funkcje: IR-TDN, DWDNR, 3DNR, BLC, AWB, AGC, AES

- zgodność z ONVIF, PSIA, CGI

- dużo opcji monitoringu sieciowego:

- podgląd za pośrednictwem Internetu,

- CMS (DSS/IPS)

- DMSS

- stopień ochrony: IP66, IK10

- zasilanie: 12VDC, PoE

Przeznaczenie:

Kamera posiada wodoodporną i wandaloodporną obudowę, zapewniającą ochronę sprzętu przed zniszczeniem. Przeznaczona jest

do różnorodnych zastosowań. Sprzęt można za

(np. biur czy szkół).

montować na suficie lub na ścianie (wymagany dodatkowy uchwyt). Jest przydatny do obserwacji różnych pomieszczeń - zarówno domowych, jak publicznych

Wybrane funkcje:

1)

WDR

(Wide Dynamic Range - szeroki zakres dynamiki)

Dzięki niej poprawimy jakość obrazu, gdyż uzyskujemy optymalny kolor i doświetlenie kadru. Funkcja zmienia parametry miejsc niedoświetlonych oraz prześwietlonych.



2) **BLC**
(Back Light Compensation - kompensacja światła wstecznego)

Funkcja przydatna w sytuacji, gdy sprzęt ukierunkowany jest na silne światło i pierwszy plan jest zbyt ciemny, przez co też niewyraźny. BLC rozświetla ciemne miejsca, wraz z tym, dzięki czemu jakość obrazu jest zdecydowanie lepsza.

3) **AGC** (Auto Gain Control - automatyczna kontrola wzmocnienia)

Funkcja, dzięki której można uzyskać większy poziom sygnału - szczególnie w warunkach słabego oświetlenia. Obraz staje się wyostrzony, więc jest też bardziej czytelny.

4) **AWB** (system automatycznego balansu bieli)

Funkcja, dzięki której można uzyskać odpowiednie kolory obrazu - automatycznie dostosowywane są parametry, aby zachować naturalne proporcje odcieni bieli. Obraz staje się bardziej czytelny, rzeczywisty.

5) **DNR** (Digital Noise Reduction - cyfrowa redukcja szumów)

Dzięki niej łatwo zredukujemy szumy na obrazie, ale zminimalizujemy niedociągnięcia powstałe w wyniku całkowitego lub niedostatecznego braku światła.

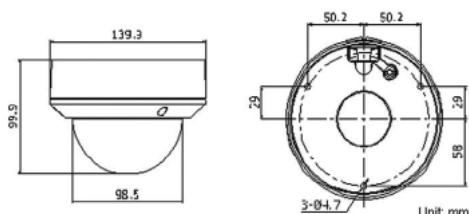
DMSS (dla urządzeń mobilnych)



Oprogramowanie **ONVIF** (współpraca z większością kamer IP)

ONVIF

Specyfikacja techniczna



Dane techniczne	IDH-23VR	IDH-33VR
Kamera		
Przetwornik	1/3" CMOS progresywny	
Czułość	0.07 Lux @ (F1.2, AGC wł.), 0 Lux z IR	
Migawka	1/25 s do 1/100,000 s	
Obiektyw	2.8 – 12 mm	
Tryb dzień/noc	mechaniczny filtr IR - TDN	
Redukcja szumów	3D DNR	
Poszerzona dynamika	D-WDR	
Regulacja modułu kamery	Obrót, Pochylenie	
Kompresja		
Kompresja obrazu	H.264/MJPEG	
Rodzaj H.264	Profil Główny - Main Profile	
Strumień	32 Kb/s - 16 Mb/s	
Dwa strumienie	Tak	
Obraz		
Rozdzielczość	1920 x 1080	2048 x 1536
Liczba klatek	25f/s@1080P	20f/s@3M, 25f/s@1080P
Ustawienia obrazu	Nasylenie, Jasność, Kontrast ustawiane przez program CMS lub przez przeglądarkę	
BLC	Tak, opcjonalnie strefowa	
Sieć		
Wyzwalanie alarmu	Detekcja ruchu	
Protokoły	TCP/IP, HTTP, DHCP, DNS, DDNS, RTP, RTSP, PPPoE, SMTP, NTP, UPnP, ICMP, IGMP, SNMP, FTP, 802.1X, QoS, HTTPS (SIP, SRTP, IPv6 opcjonalnie)	
Zabezpieczenia	Autoryzacja użytkownika, znak wodny	
Standardy	ONVIF, PSIA, CGI	
Port sieciowy		
Port sieciowy	1 RJ45 10M/100M Ethernet	
Ogólne		
Warunki eksploatacji	-30 °C - 60 °C (-22 °F - 140 °F) wilgotność 95% lub mniej (bez kondensacji)	
Zasilanie	12 V DC ± 10% / PoE (802.3af)	
Pobór mocy	Max. 5 W (Max. 7 W z wł. podświetleniem)	
klasa obudowy	IP66	
Zasięg podświetlenia	do 20 metrów	
Odporność mechaniczna obudowy	IEC60068-2-75Eh, 50J; EN50102, do IK10	
Języki menu	bułgarski, czeski, holenderski, angielski, francuski, niemiecki, grecki, Węgierski, włoski, polski, portugalski, rosyjski, słowacki, hiszpański, turecki	
Wymiary	Φ111 x 82 (4.4" x 3.2")	
Waga	1000g (2,2 lbs)	

W zestawie:

- kamera MAZI (DH-3 DVR) - 1 szt.
- karta katalogowa (wersja PDF [pobierz tutaj](#))

- paragon lub faktura VAT.