

Link do produktu: <https://elektronikadomowa.pl/kamera-kopulkowa-ip-mazi-idh-23vrl-2mpx-2-8-12mm-ir30-12vdc-poe-p-9055.html>



KAMERA KOPUŁKOWA IP MAZi IDH-23VRL 2Mpx 2,8-12mm IR30 12VDC PoE

Cena brutto	782,39 zł
Cena netto	636,09 zł
Dostępność	Produkt archiwalny
Numer katalogowy	14155
Producent	MAZi

Opis produktu

Produkt archiwalny

Kamera kopułkowa IP Mazi IDH-23VRL posiada wbudowany przetwornik obrazu o rozdzielczości **2 MPX** oraz obiektyw zmiennoogniskowy **2.8-12 mm**, który pozwala na dopasowanie kąta widzenia do miejsca obserwacji. Wbudowany reflektor podczerwieni posiada maksymalny **zasięg do 30 m**, więc zapewni dobrą widoczność również **w zupełnej ciemności**. Produkt wyposażono w wodoodporną i wandaloodporną obudowę, stanowiącą ochronę sprzętu przed złymi warunkami atmosferycznymi i aktami wandalizmu. Przeznaczony jest **do różnorodnych zastosowań wewnętrznych i zewnętrznych**. Pozwala ona na montaż sprzętu **na suficie i na ścianie (wymagany dodatkowy uchwyt)**.

Cechy produktu:

- przetwornik: 1/2.8" 2 MPX PS CMOS
- obiektyw zmienn
98-34° (w poziomie), 52-19° (w pionie)
- kompresja obrazu: H.265 / H.265+ / H.264 / H.264+
- funkcje: AWB, AGC, AES, BLC, DWDR, ROI
- zasięg promienników podczerwieni: do 30 m
- wejście na kartę microSD do 128GB (brak w zestawie)
- obsługa chmury
- detekcja ruchu
- detekcja przysłonięcia kamery - sabotaż
- generowanie danych do wyszukiwania Smart Search w rejestratorach MAZi
- protokół ONVIF (profil S oraz G), ISAPI
- dużo opcji monitoringu sieciowego:
 - podgląd za pośrednictwem Internetu,
 - CMS (DSS/PSS)
 - DMSS
- stopień ochrony: IP67, IK10
- zasilanie: 12VDC; PoE

Przeznaczenie:

Kamera posiada wodoodporną i wandaloodporną obudowę, stanowiącą ochronę sprzętu przed złymi warunkami atmosferycznymi i aktami wandalizmu. Przeznaczona jest do różnorodnych zastosowań wewnętrznych i zewnętrznych. Pozwala ona na montaż sprzętu na suficie i na ścianie (wymagany dodatkowy uchwyt). Jest przydatna do obserwacji np. magazynów, biur, hurtowni czy szkół.

Jakość obrazu:



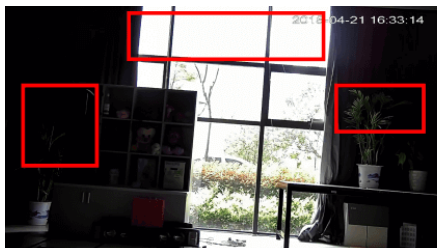
Wybrane funkcje:

1) AGC (Auto Gain Control - automatyczna kontrola wzmocnienia)

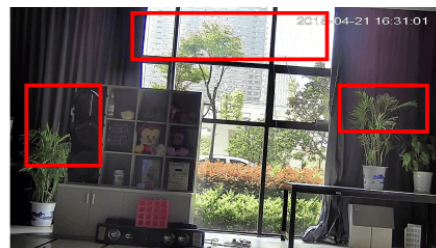
Funkcja, dzięki której można uzyskać większy poziom sygnału – szczególnie w warunkach słabego oświetlenia. Obraz staje się wyostrzony, więc jest też bardziej czytelny.

2) WDR (Wide Dynamic Range - szeroki zakres dynamiki)

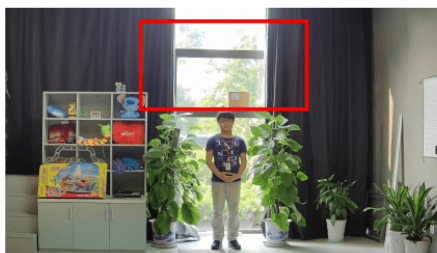
Dzięki niej poprawimy jakość obrazu, gdyż uzyskujemy optymalny kolor i doświetlenie kadru. Funkcja zmienia parametry miejsc niedoświetlonych oraz prześwietlonych.



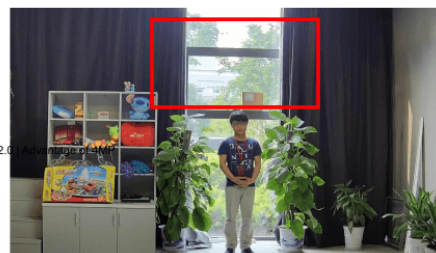
WDR OFF



WDR ON



120dB WDR



140dB WDR

3) DNR (Digital Noise Reduction - cyfrowa redukcja szumów)

Dzięki niej łatwo zredukujemy szумы na obrazie, ale zminimalizujemy niedociągnięcia powstałe w wyniku całkowitego lub niedostatecznego braku światła.



Oprogramowanie ONVIF (współpraca z większością kamer IP)



Specyfikacja techniczna:

- przetwornik obrazu: 1/2.8" 2 MPX CMOS
- rozdzielczość: 1920 x 1080 px @ 25kl/s, 1280 x 960 @ 25kl/s, 1280 x 720 @ 25kl/s
- czułość: kolor 0,01lx (F1,2, ARW wł.) / kolor 0,028 (F2,0, ARW wł.) / 0,00lx (IR wł.)
- TDN ICR: tak
- kompresja: H.265+, H.265, H.264+, H.264
- obiektyw zmiennoogniskowy: 2.8-12 mm
- promiennik podczerwieni IR: zasięg do 30 m
- kompatybilność: ONVIF, PSIA, CGI
- stopień ochrony: IP67, IK10
- zasilanie: 12VDC / PoE, 6W max. (12V), 8W max. (PoE)
- pobór prądu: max. 0,5A (12V), max. 0,22-0,14A (PoE)
- wymiary: Φ 141 x 99,9 mm

W zestawie:

- kamera Mazi IDH-23VRL - 1 szt.
- instrukcja.